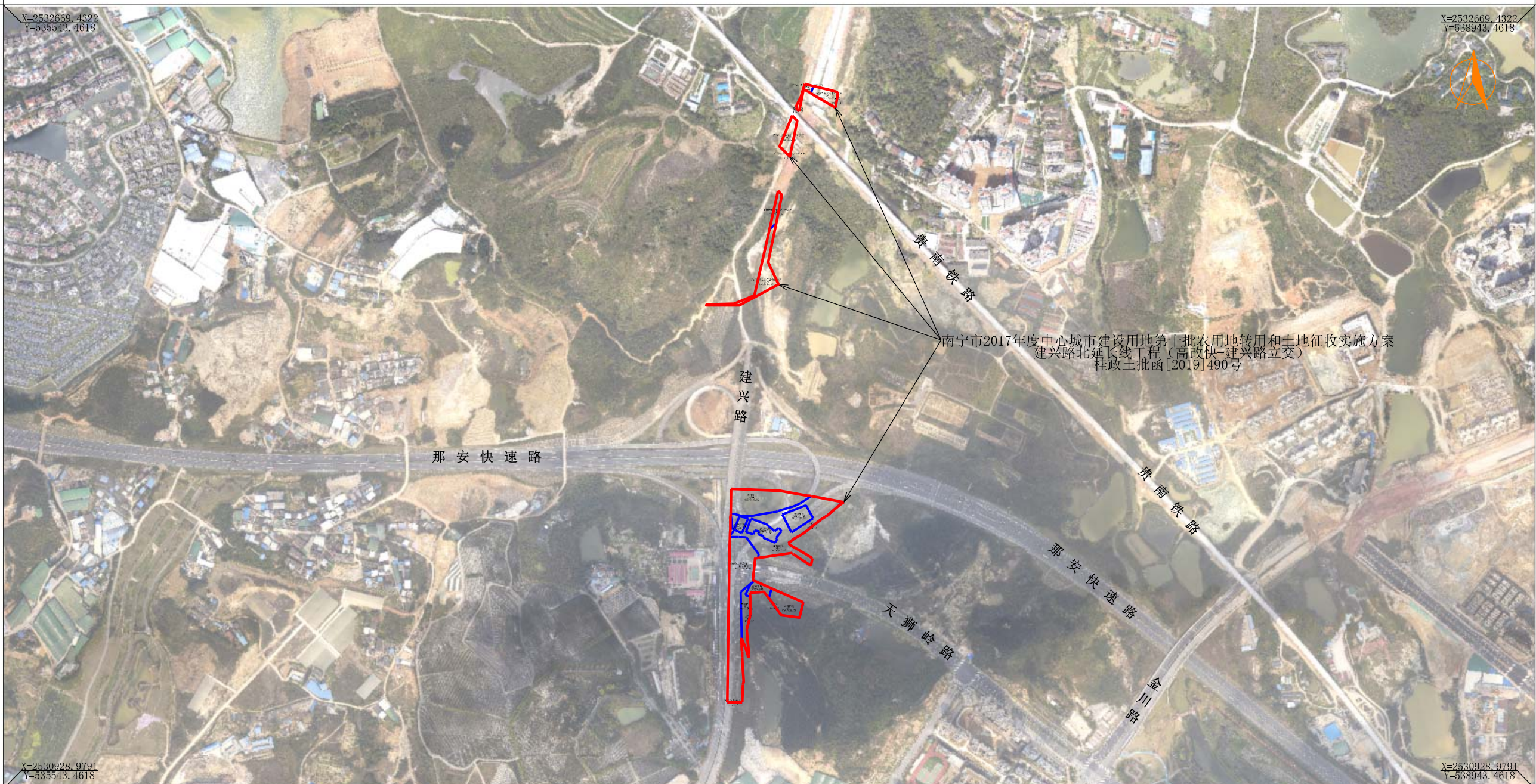


建兴路北延长线工程（高改快-建兴路立交）项目征地公告示意图



X=2532669.4322
Y=533943.4618

X=2532669.4322
Y=533943.4618

X=2530928.9791
Y=533513.4618

X=2530928.9791
Y=533943.4618

- 图例
- 报批范围
 - 权属范围

说明：
1、图中权属、地类由南宁市兴宁区房屋征收补偿和征地拆迁中心组织实施调查；权属界线由南宁市兴宁区房屋征收补偿和征地拆迁中心与被征收权利人现场指界、南宁市自然资源信息集团有限公司现场实测。
2、本图为公告示意图，图中权属、地类、面积成果数据需征地部门审核确认后方可用于征地补偿资料。

