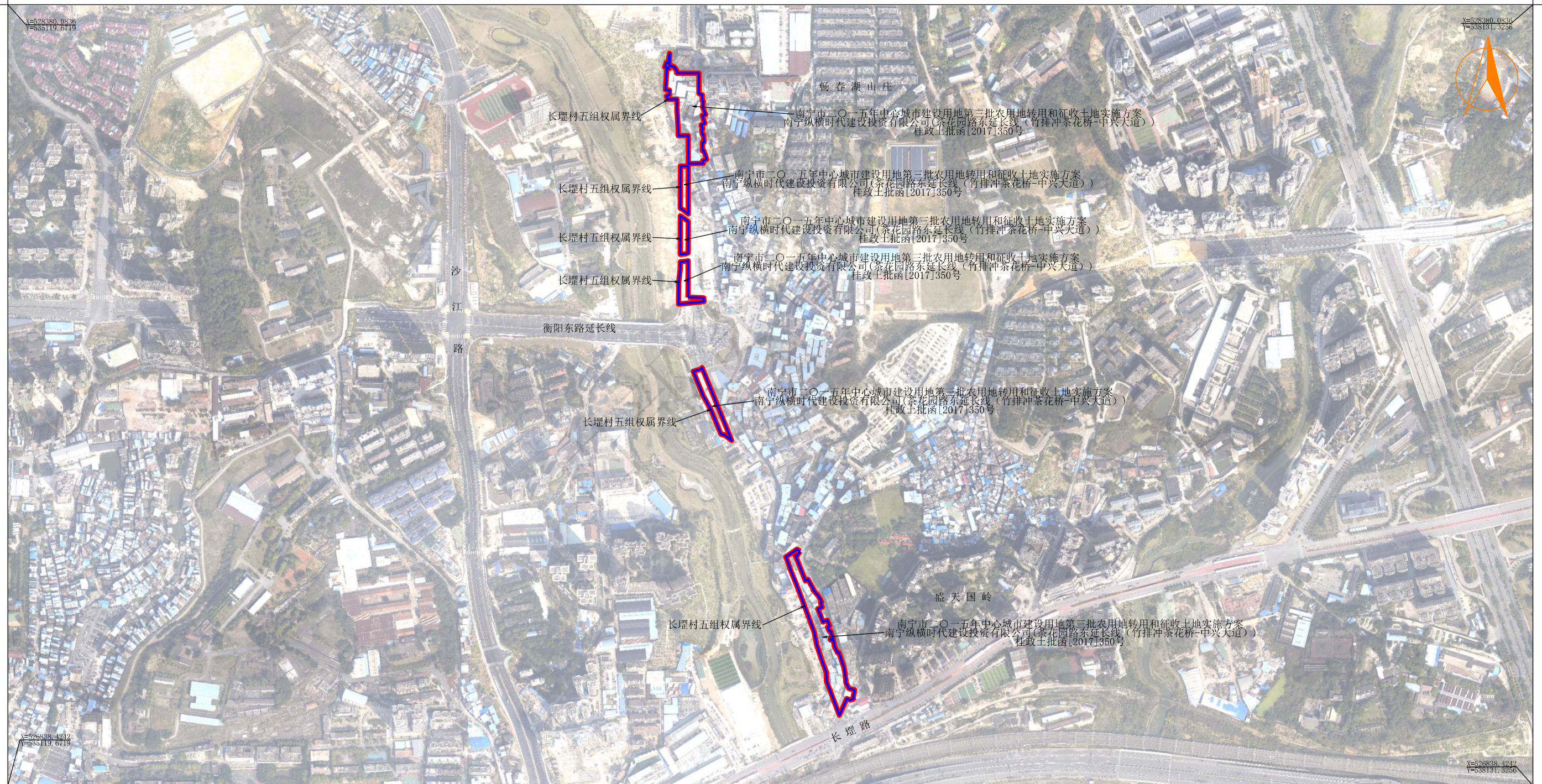


南宁市茶花园路东延长线（竹排冲茶花桥--中兴大道）项目征地公告示意图



- 图例
- 桂政土批函2017 350号报批范围
 - 长堽村五组权属界线



- 说明:
- 1、图中权属、地类由南宁市青秀区房屋征收补偿和征地拆迁中心组织实施调查；权属界线由南宁市青秀区房屋征收补偿和征地拆迁中心与被征收权利人现场指界、南宁市自然资源信息集团有限公司现场实测。
 - 2、本图为测量成果图，图中权属、地类、面积成果数据需征地部门审核确认后后方可用于征地补偿资料。