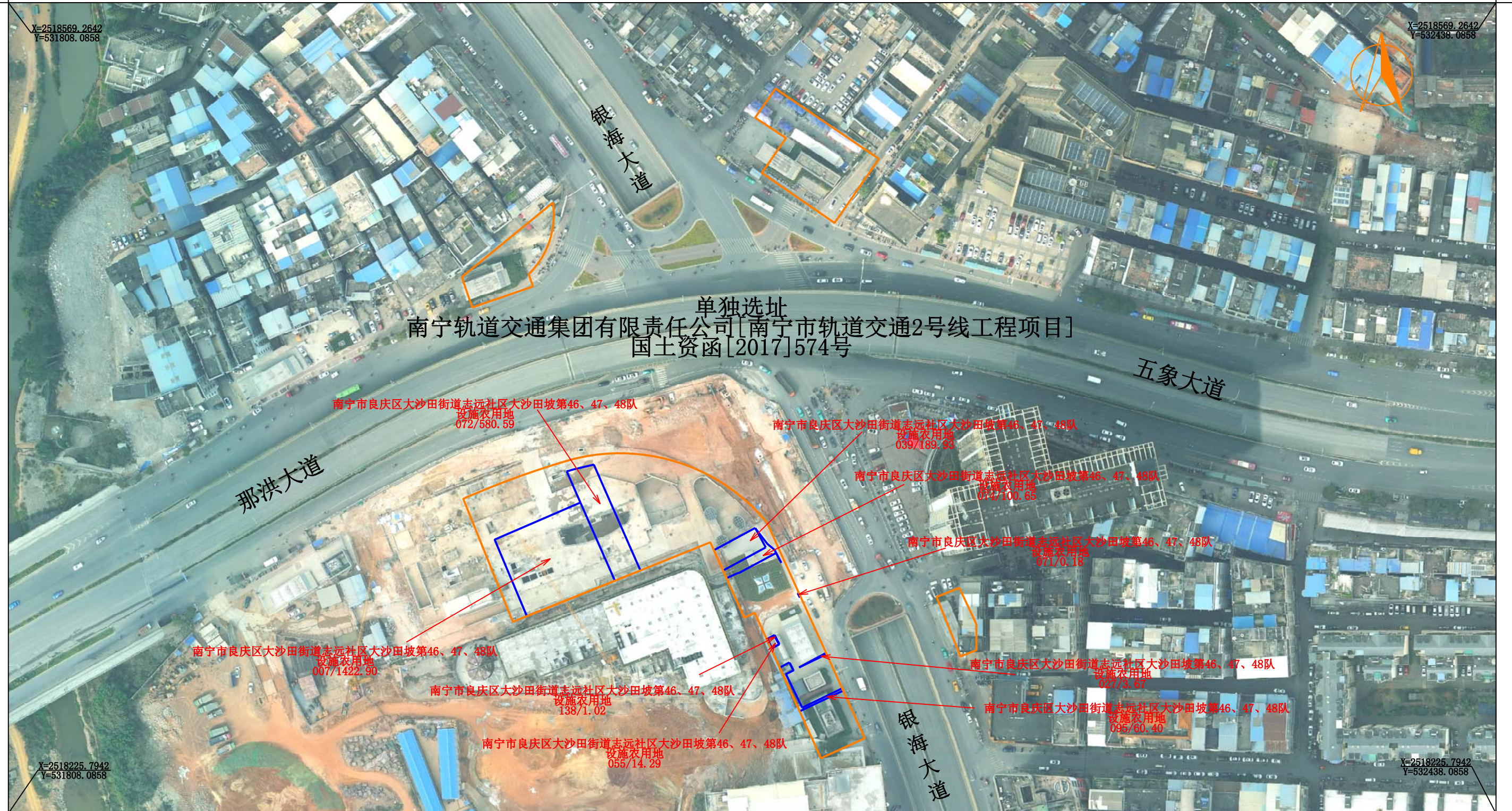


南宁市轨道交通2号线工程项目征地公告示意图

X=2518569.2642
Y=531808.0858

X=2518569.2642
Y=532438.0858



单独选址
南宁轨道交通集团有限责任公司[南宁市轨道交通2号线工程项目]
国土资函[2017]574号

南宁市良庆区大沙田街道志远社区大沙田坡第46、47、48队
设施农用地
072/580.59

南宁市良庆区大沙田街道志远社区大沙田坡第46、47、48队
设施农用地
039/189.93

南宁市良庆区大沙田街道志远社区大沙田坡第46、47、48队
设施农用地
042/100.65

南宁市良庆区大沙田街道志远社区大沙田坡第46、47、48队
设施农用地
071/0.18

南宁市良庆区大沙田街道志远社区大沙田坡第46、47、48队
设施农用地
007/1422.90

南宁市良庆区大沙田街道志远社区大沙田坡第46、47、48队
设施农用地
138/1.02

南宁市良庆区大沙田街道志远社区大沙田坡第46、47、48队
设施农用地
055/14.29

南宁市良庆区大沙田街道志远社区大沙田坡第46、47、48队
设施农用地
027/3.67

南宁市良庆区大沙田街道志远社区大沙田坡第46、47、48队
设施农用地
095/60.40

X=2518225.7942
Y=531808.0858

X=2518225.7942
Y=532438.0858

图例
—— 报批范围
—— 权属界线



说明:
 1、图中权属、地类由南宁市良庆区房屋征收补偿和征地拆迁中心组织实施调查；地块界线由南宁市良庆区房屋征收补偿和征地拆迁中心与被征收权利人现场指界、南宁市自然资源信息集团有限公司现场实测。
 2、本图为测量成果图，图中权属、地类、面积成果数据需经地部门审核确认后方可用于征地补偿资料。