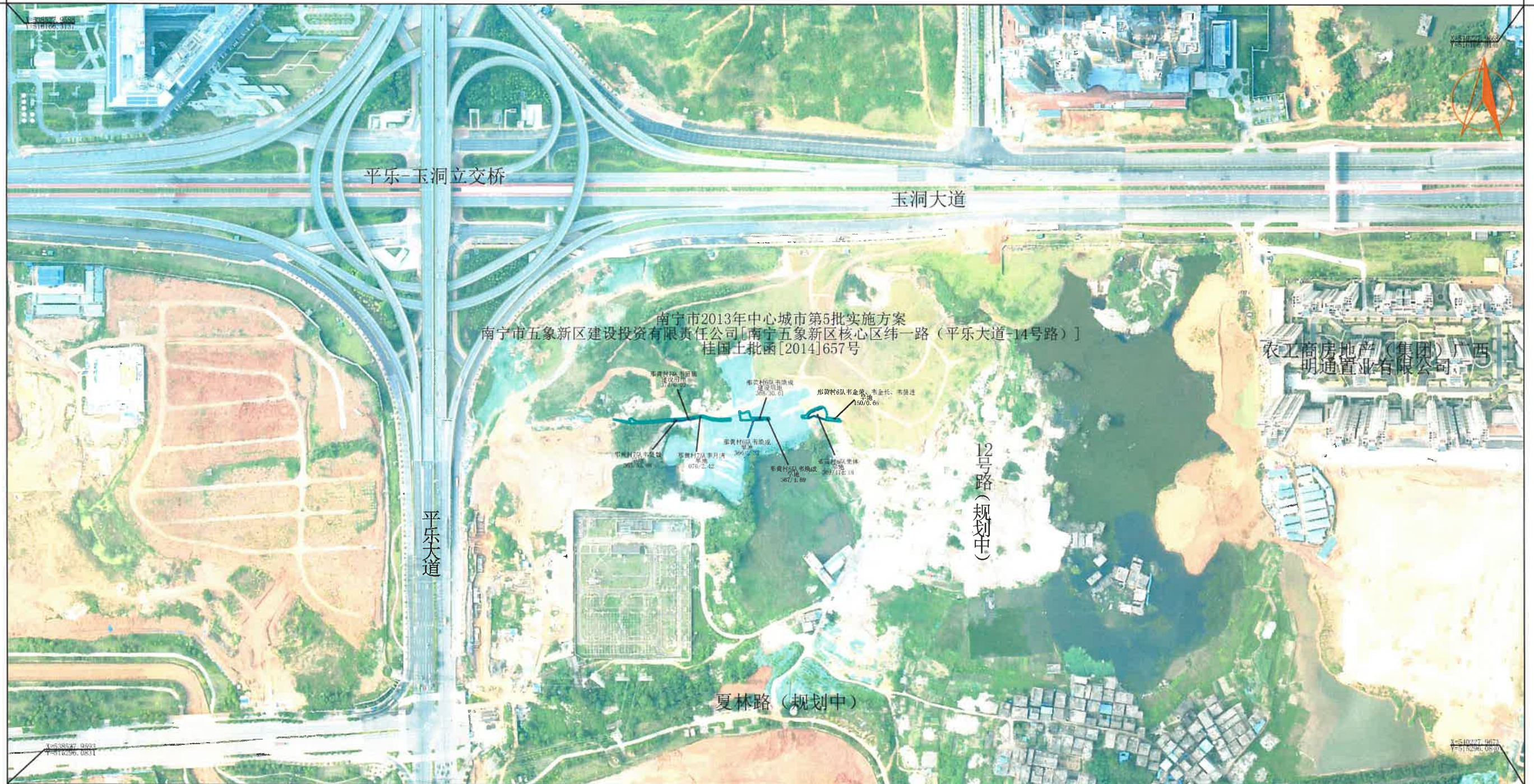


南宁五象新区核心区纬一路（平乐大道-14号路）征地公告示意图



图例
—— 报批范围
—— 权属界线

说明：
 1、图中权属、地类由南宁市良庆区房屋征收补偿和征地拆迁中心组织实施调查；权属界线由南宁市良庆区房屋征收补偿和征地拆迁中心与被征收权利人现场指界、南宁市自然资源信息集团有限公司现场实测。
 2、本图为测量成果图，图中权属、地类、面积成果数据需征地区部门审核确认后方可用于征地补偿资料。



2000国家大地坐标系（底图采用2019年航飞影像）
 南宁市自然资源信息集团有限公司绘制