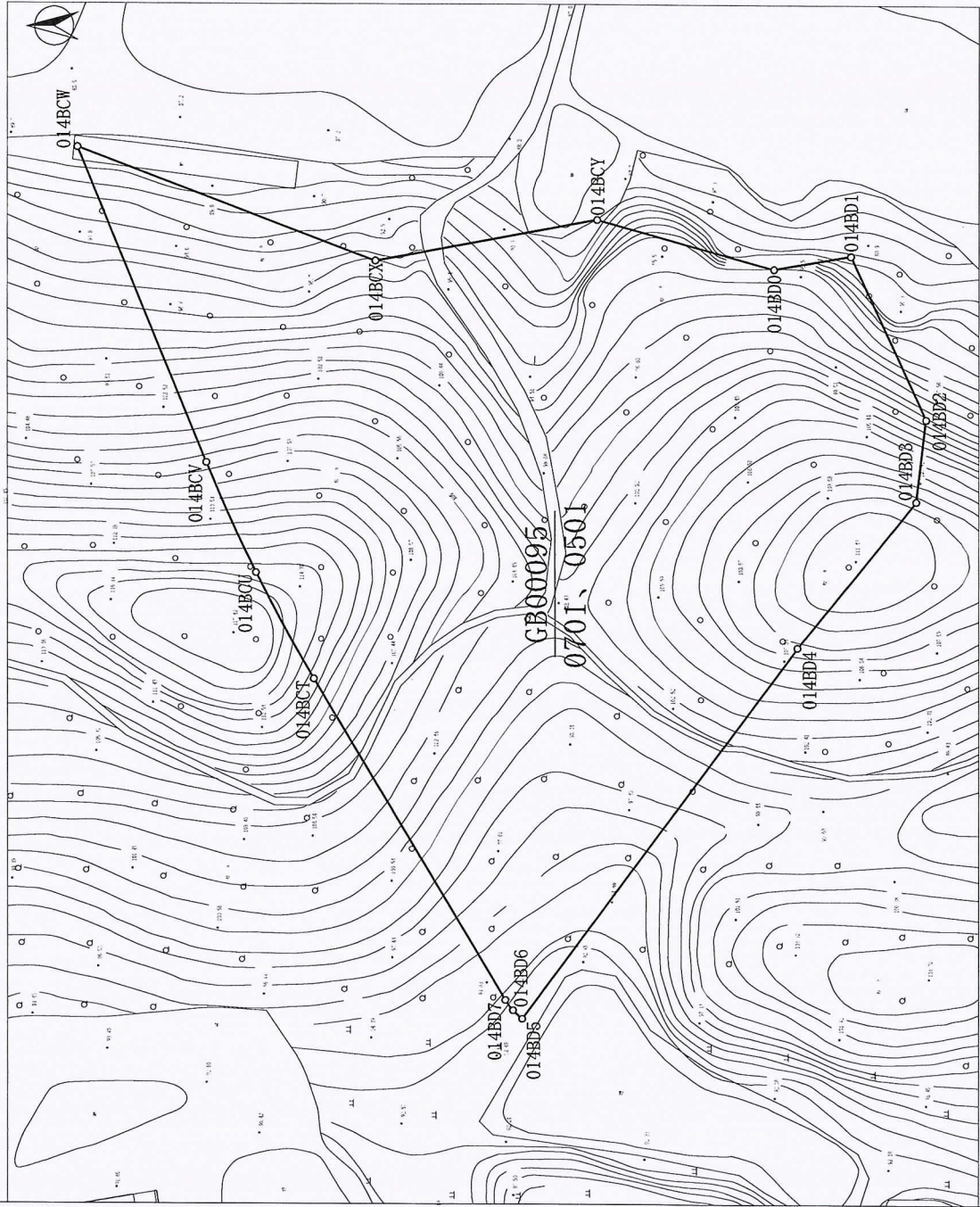


450102101013GB00095宗地平面界址图



编号	450102101013GB00095
地号	城镇住宅用地、零售商业用地
用途	5315053825、5317553825、5319053850、5317553850
所在图幅	35836.15平方米
宗地面积	35836.15平方米
使用权面积	
分摊使用权面积	
共用使用权面积	

点号	X坐标	Y坐标	边长
014BCX	2531740.485	36538569.040	97.91
014BCW	2531832.054	36538603.717	104.49
014BCY	2531792.635	36538506.944	37.09
014BCU	2531777.357	36538473.142	114.85
014BCV	2531759.579	36538440.585	3.93
014BCD	2531700.776	36538341.926	3.93
014BD0	2531698.444	36538338.767	142.55
014BD5	2531695.541	36538336.124	57.96
014BD4	2531610.408	36538450.456	25.45
014BD3	2531573.921	36538495.485	55.29
014BD2	2531570.798	36538520.743	23.92
014BD1	2531594.095	36538570.889	56.45
014BD0	2531617.652	36538566.752	69.58
014BCY	2531672.077	36538581.742	
用地面积:	35836.15平方米 (53.754亩)		

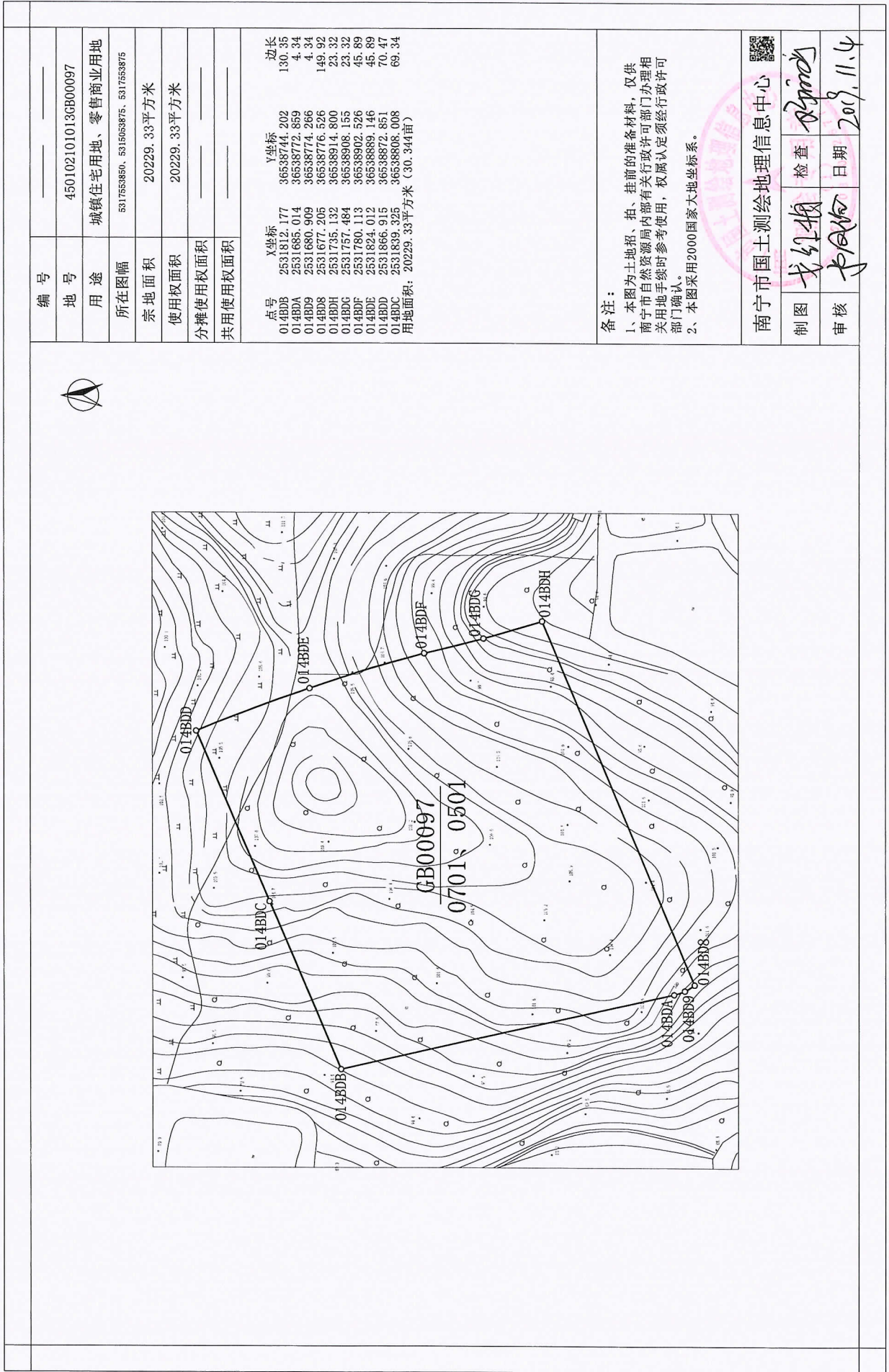
备注:
 1、本图为土地招、拍、挂前的准备材料, 仅供南宁市自然资源局内部有关行政许可部门办理相关用地手续时参考使用, 权属认定须经行政许可部门确认。
 2、本图采用2000国家大地坐标系。

南宁市国土测绘地理信息中心

制图: 戈红梅 检查: 孙明 日期: 2019.11.4

审核: 李凤玲

450102101013GB00097宗地平面界址图



编号	450102101013GB00097
地号	450102101013GB00097
用途	城镇住宅用地、零售商业用地
所在图幅	5317553850、5315053875、5317553875
宗地面积	20229.33平方米
使用权面积	20229.33平方米
分摊使用权面积	
共用使用权面积	

点号	X坐标	Y坐标	边长
014BDB	2531812.177	36538744.202	130.35
014BDA	2531685.014	36538772.859	4.34
014BD9	2531680.909	36538774.266	4.34
014BD8	2531677.205	36538776.526	149.92
014BDH	2531735.132	36538914.800	23.32
014BDC	2531757.484	36538908.155	23.32
014BDF	2531780.113	36538902.526	45.89
014BDE	2531824.012	36538889.146	45.89
014BD0	2531866.915	36538872.851	70.47
014BD1	2531809.325	36538808.008	69.34

备注：
 1、本图为土地招、拍、挂前的准备材料，仅供南宁市自然资源局内部有关行政许可部门办理相关用地手续时参考使用，权属认定须经行政许可部门确认。
 2、本图采用2000国家大地坐标系。

南宁市国土测绘地理信息中心

制图	李凤梅	检查	李凤梅
审核	李凤梅	日期	2019.11.4