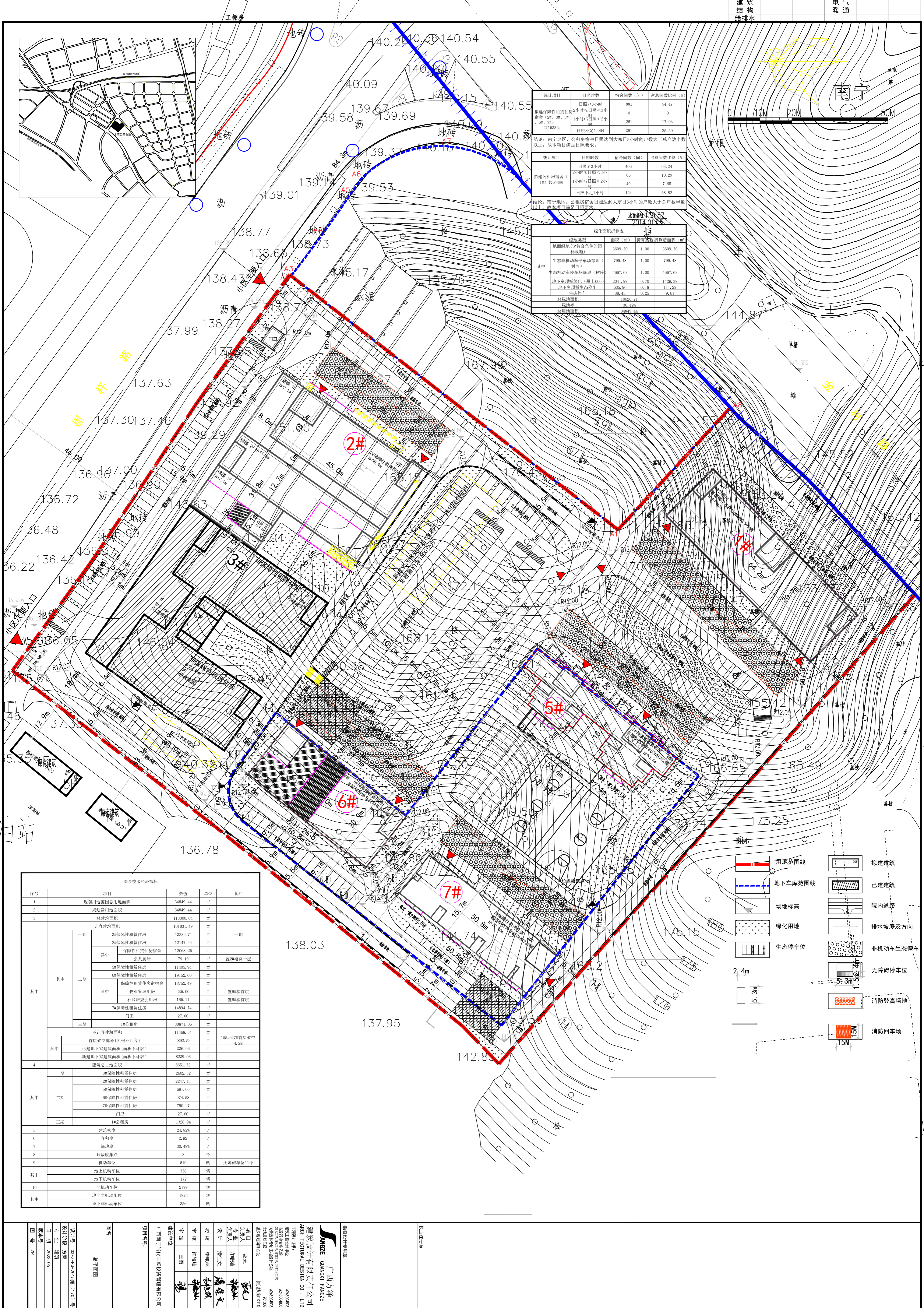


专业	实名	盖章	专业	实名	签名
建筑			电气		
结构			暖通		
给排水					



统计项目	日照时数	宿舍间数(间)	占总间数比例(%)
拟建保障性租赁住房	日照≥3小时	881	54.47
宿舍(2#、3#、5#、6#、7#)	2小时≤日照<3小时	0	0
共1533间	1小时≤日照<2小时	261	17.03
	日照不足1小时	391	25.50

统计项目	日照时数	宿舍间数(间)	占总间数比例(%)
拟建公租房宿舍(1#)	日照≥3小时	406	63.24
	2小时≤日照<3小时	65	10.29
	1小时≤日照<2小时	49	7.65
	日照不足1小时	124	38.82

结论: 南宁地区, 公租房宿舍日照达到大寒日3小时的户数大于总户数半数以上, 故本项目满足日照要求。

绿化类型	面积(m²)	折算系数	折算后面积(m²)
地面绿地(含符合条件的园林设施)	3699.30	1.00	3699.30
生态非机动车停车场绿地(树阵)	799.48	1.00	799.48
生态机动车停车场绿地(树阵)	4667.63	1.00	4667.63
地下室顶板绿化(覆土600)	2041.99	0.70	1429.39
地下室顶板生态停车	635.96	0.18	111.29
生态停车位	38.45	0.25	9.61
总计	13673.81		13673.81
绿地率	30.49%		
总用地面积	34849.44		

序号	项目	数值	单位	备注		
1	规划用地范围总用地面积	34849.44	m²			
2	规划净用地面积	34849.44	m²			
3	总建筑面积	113300.04	m²			
其中	其中	一期	3#保障性租赁住房	101831.49	m²	一期
		二期	2#保障性租赁住房	13332.71	m²	一期
			2#保障性租赁住房宿舍	12147.44	m²	
		其中	公共厕所	12068.25	m²	置2#楼负一层
			5#保障性租赁住房	79.19	m²	
		二期	6#保障性租赁住房	11405.94	m²	
			6#保障性租赁住房	19152.60	m²	
		其中	保障性租赁住房宿舍	18752.49	m²	
			物业管理用房	235.00	m²	置6#楼首层
		其中	社区居委会用房	165.11	m²	置6#楼首层
			7#保障性租赁住房	14894.74	m²	
		三期	门卫	27.00	m²	
			1#公租房	30871.06	m²	
		不计容建筑面积		11468.54	m²	
		其中	首层架空部分(面积不计容)	2892.52	m²	1#5#6#7#首层架空4.2M
已建地下室建筑面积(面积不计容)	336.96		m²			
新建地下室建筑面积(面积不计容)		8239.06	m²			
4	建筑总占地面积	8651.32	m²			
其中	二期	3#保障性租赁住房	2902.32	m²		
		2#保障性租赁住房	2247.15	m²		
		5#保障性租赁住房	681.06	m²		
		6#保障性租赁住房	974.58	m²		
		7#保障性租赁住房	790.27	m²		
		门卫	27.00	m²		
三期	1#公租房	1338.94	m²			
5	建筑密度	24.82%	/			
6	容积率	2.92	/			
7	绿地率	30.49%	/			
8	垃圾收集点	3	个			
9	机动车位	510	辆	无障碍车位11个		
其中	地上机动车位	338	辆			
	地下机动车位	172	辆			
10	非机动车位	2179	辆			
其中	地上非机动车位	1823	辆			
	地下非机动车位	356	辆			

图例:

- 用地范围线
- 地下车库范围线
- 场地标高
- 绿化用地
- 生态停车位
- 2.4m
- 5.3m
- 5.3m
- 15M

拟建建筑  
 已建建筑  
 院内道路  
 排水坡度及方向  
 非机动车生态停车  
 无障碍停车位  
 消防登高场地  
 消防回车场

设计单位: ANZHE GUANGXI FRANZE 广西方泽建筑设计有限公司  
 项目负责人: 潘桂文  
 设计: 潘桂文  
 审核: 李桂林  
 审定: 王瑞  
 日期: 2023.05  
 图号: 2#