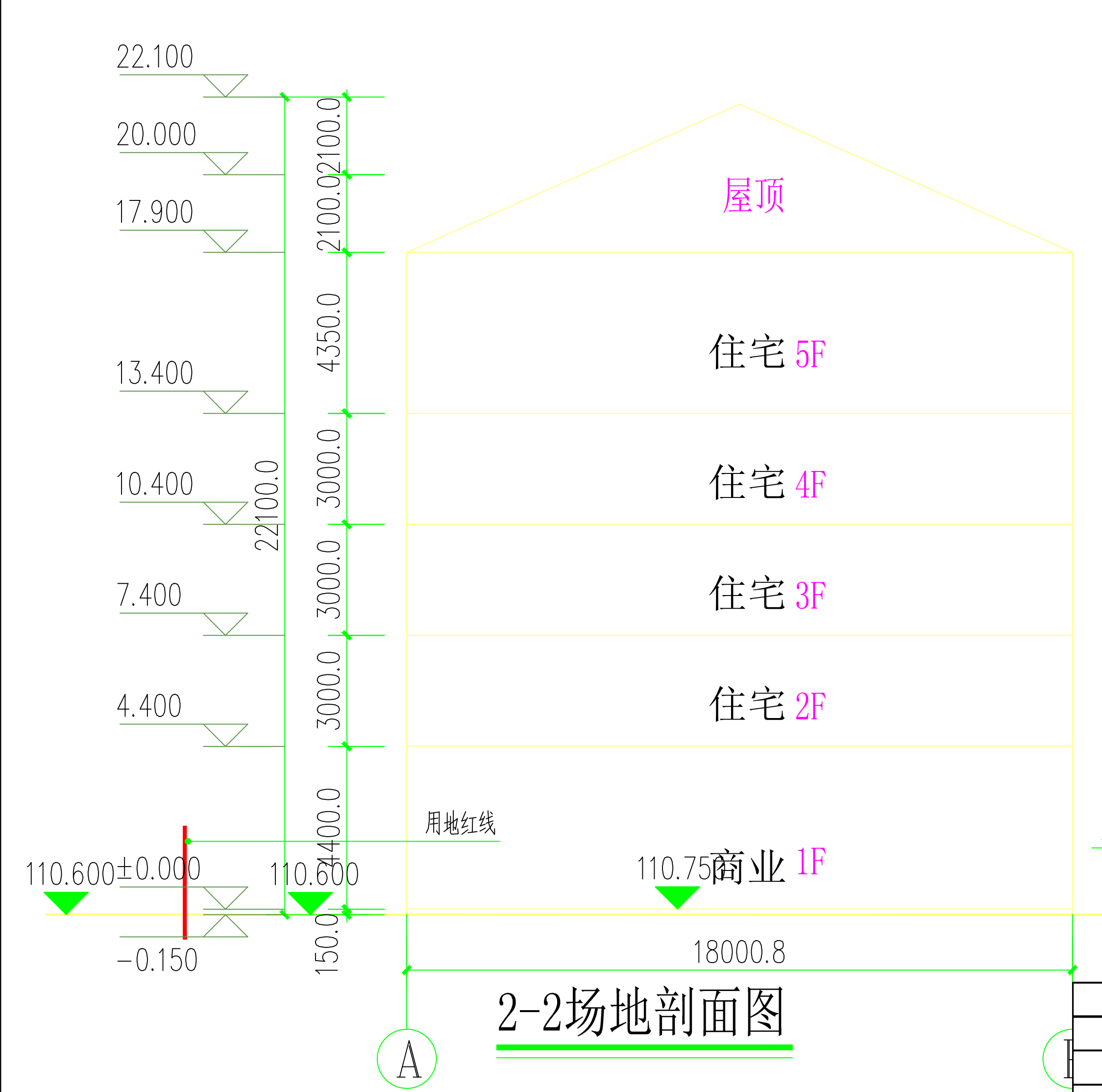


1-1 场地剖面图



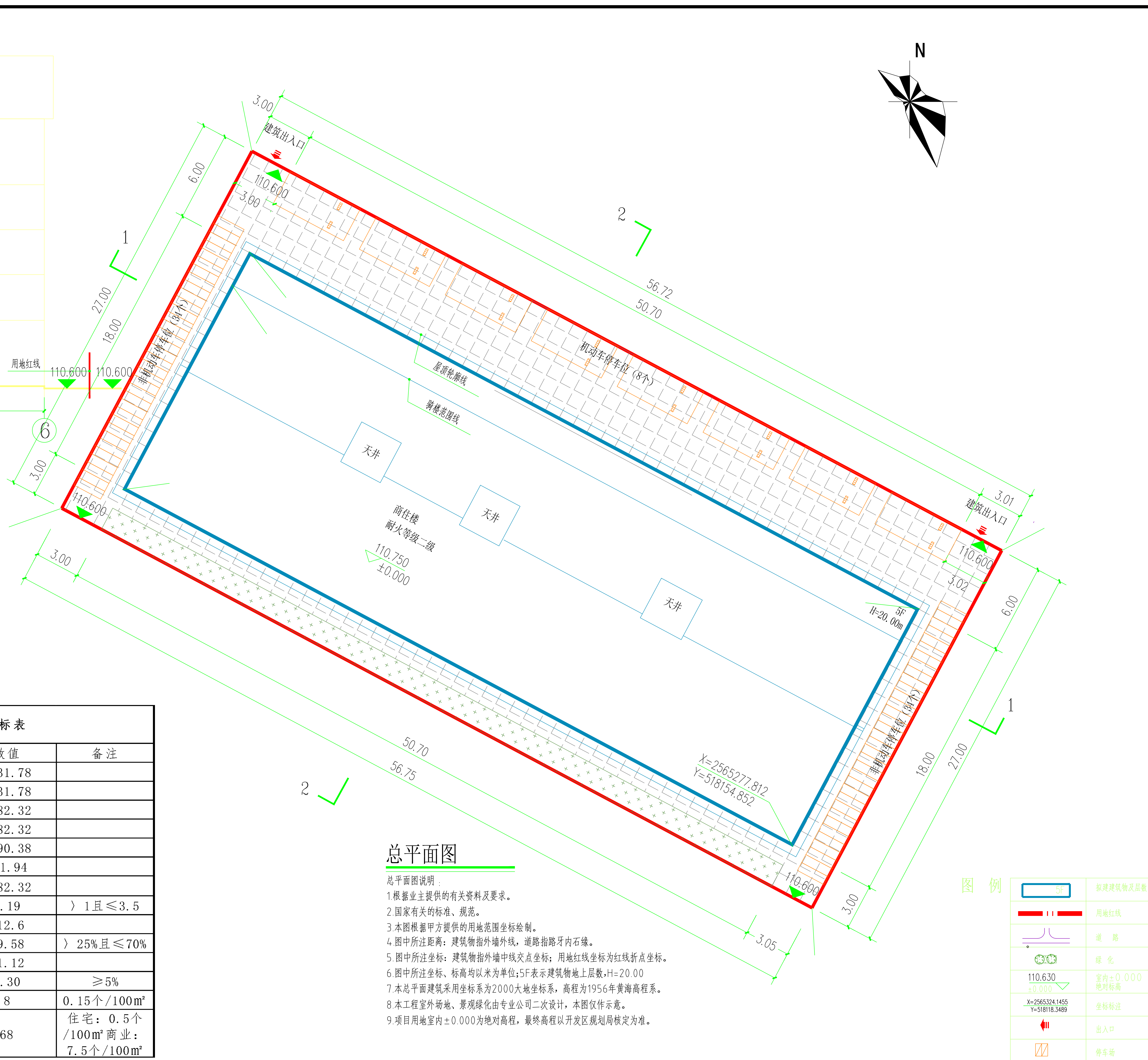
2-2 场地剖面图

| 项目 | 报建绿地面积 (m²) | 折算后绿地面积 (m²) |
|----------|-------------|--------------|
| 项目报建绿地面积 | 81.12 | 81.12 |
| 总绿地面积 | 81.12 | 81.12 |
| 绿地率 | 5.30 | 5.30 |

| 其中 | 绿地类型 | 编号 | 面积 | 折算系数 | 折算后绿地面积 (m²) |
|----|---------|----|------|------|--------------|
| | | | | | |
| 其中 | 生态停车场 | 2 | 1 | 0 | 0 |
| | | 3 | 0.25 | 0 | 0 |
| | | 4 | 0.9 | 0 | 0 |
| | 地下室顶部绿地 | 5 | 0.7 | 0 | 0 |
| | | 6 | 0.5 | 0 | 0 |
| | | 7 | 0.5 | 0 | 0 |
| | | 8 | 0.3 | 0 | 0 |
| | | 9 | 0.2 | 0 | 0 |

| 项目 | 数值 | 备注 |
|-------------|---------|----------------------------------|
| 总用地面积 (m²) | 1531.78 | |
| 净用地面积 (m²) | 1531.78 | |
| 总建筑面积 | 4882.32 | |
| 计容建筑面积 (m²) | 4882.32 | |
| 其中 | | |
| 住宅 | 4390.38 | |
| 商业 | 491.94 | |
| 计容建筑面积 (m²) | 4882.32 | |
| 容积率 | 3.19 | > 1 且 ≤ 3.5 |
| 建筑占地面积 (m²) | 912.6 | |
| 建筑密度 (%) | 59.58 | > 25% 且 ≤ 70% |
| 绿地面积 (m²) | 81.12 | |
| 绿地率 (%) | 5.30 | ≥ 5% |
| 机动车停车位 (个) | 8 | 0.15个/100m² |
| 非机动车停车位 (个) | 68 | 住宅: 0.5个/100m² 商业: 7.5个/100m² |

| 楼栋号 | 占地面积 (m²) | 总建筑面积 (m²) | 总计容建筑面积 (m²) | 地上建筑面积 (m²) | | | | 地下建筑面积 (m²) | | 住宅套型 (户) | | | 建筑高度 (m) |
|-----|-----------|------------|--------------|-------------|--------|--------------|----|-------------|-----|------------|----------------|-------------|----------|
| | | | | 计容建筑面积 (m²) | | 不计容建筑面积 (m²) | | 停车库 | 总户数 | ≤ 90 m² 套型 | 90 ~ 144 m² 套型 | ≥ 144 m² 套型 | |
| | | | | 住宅 | 商业 | 骑楼 | 商业 | | | | | | |
| 商住楼 | 912.6 | 4882.32 | 4882.32 | 4390.38 | 491.94 | 0 | / | / | 11 | / | / | 11 | 20 |
| 合计 | 912.6 | 4882.32 | 4882.32 | 4390.38 | 491.94 | 0 | / | / | 11 | 0 | 0 | 11 | / |



总平面图

- 总平面图说明
- 1 根据业主提供的有关资料及要求。
 - 2 国家有关的标准、规范。
 - 3 本图根据甲方提供的用地范围坐标绘制。
 - 4 图中所注距离: 建筑物指外墙线, 道路指路牙内石缘。
 - 5 图中所注坐标: 建筑物指外墙中线交点坐标; 用地红线坐标为红线折点坐标。
 - 6 图中所注坐标、标高均以米为单位; 5F表示建筑物上层数, H=20.00
 - 7 本总平面图采用坐标系为2000大地坐标系, 高程为1956年黄海高程系。
 - 8 本工程室外场地、景观绿化由专业公司二次设计, 本图仅作参考。
 - 9 项目用地室内±0.000为绝对高程, 最终高程以开发区规划局核定为准。

广西中泽建筑设计有限公司
 注册证号: C367229362
 统一社会信用代码: 91450100MA5K3337
 地址: 34742342232

设计: 王以弘
 审核: 王以弘
 日期: 2022.04