

技术经济指标表

序号	项目	计量单位	数值	备注	
1	总用地面积	m <sup>2</sup>	42.00	0.06亩	
	净用地面积	m <sup>2</sup>	42.00		
	其中	建筑用地面积	m <sup>2</sup>	37.80	
		绿地面积	m <sup>2</sup>		
		其它	m <sup>2</sup>		
2	总建筑面积	m <sup>2</sup>	151.90		
	其中				
	商业面积	m <sup>2</sup>			
	住宅面积	m <sup>2</sup>	151.90		
3	计算容积率建筑面积	m <sup>2</sup>	151.90		
4	容积率	-	3.62		
5	建筑密度	%	90%		
6	绿地率	%			
7	居住户数	户	1		
8	生态停车位	个			
9	室外消防栓	座			

总平说明:



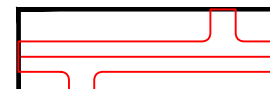
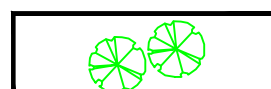
(一)、总平面设计依据

- (1)、甲方提供的用地范围图。
- (2)、《南宁市规划管理技术规定》2011版、《南宁市建筑工程规划指引》《建筑设计防火规范》GB50016-2014(2018版)《城市居住区规划设计规范》GB50180-2018、以及国家相关法律、法规、技术规范等。国家相关的标准、规范。

(二)、1、本图采用2000国家大地坐标系。

- 2、本图所注尺寸及标高单位为米(m)。
- 3、图中所标注:建、构筑物指外墙轴线交点及用地红线折线坐标。
- 4、本工程室外标高为绝对标高,相对标高为完成面标高。
- 5、国中F表示地上层数,H表示建筑高度。

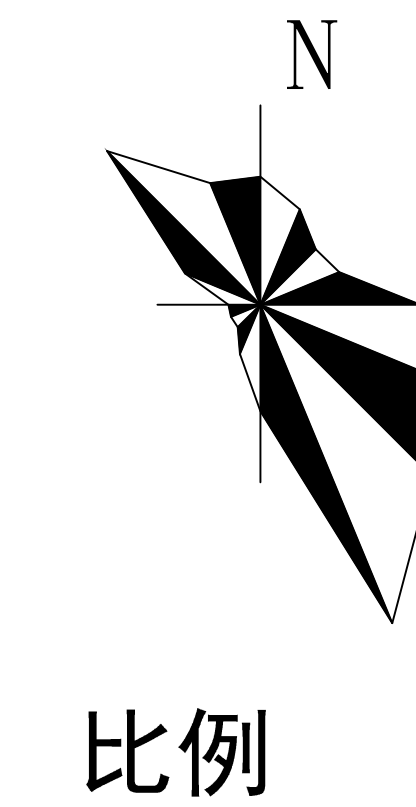
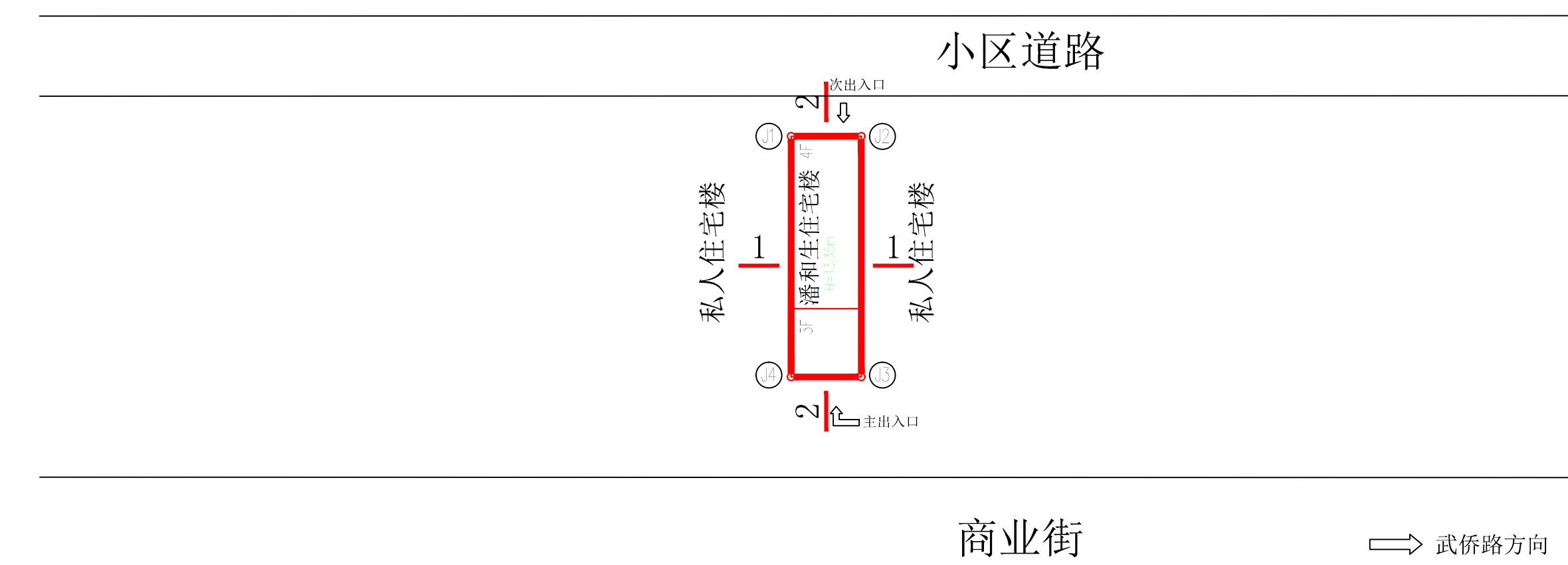
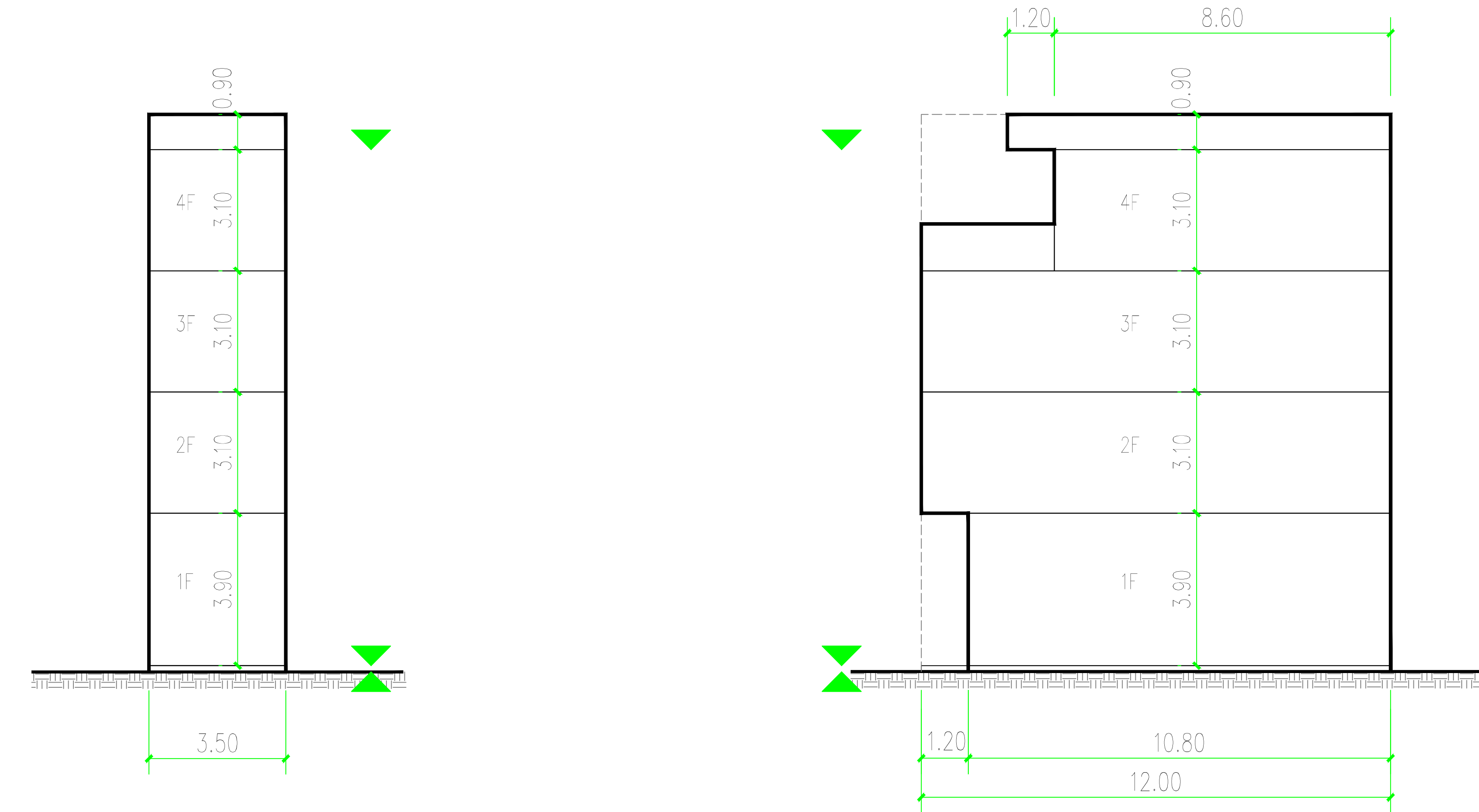
图例:

	规划建筑		出入口
	道路		绿化

界线坐标

点号	X坐标	Y坐标	边长
①	2566793.3534	36516966.3556	3.500
②	2566793.3524	36516969.8556	12.000
③	2566781.3524	36516969.8521	3.500
④	2566781.3534	36516966.3521	12.000

用地面积: 42.00平方米 (0.06亩)



会签 Joint Check up

总图		暖通	
规划		电气	
建筑		园林	
结构		种植	
给排水			

备注 Notes

- \* 本图纸的版权,属广西沃森工程设计有限公司所有,不得用于本工程以外范围。
- \* 本图纸需手续齐全方可用于施工。

单位出图章 Company Seal

广西沃森工程设计有限公司

建筑工程乙级 A245009747  
风景园林专项乙级 A245009747  
城乡规划编制丙级 143110

签署 Signature

项目负责人 Item Prin	伍哲陶	
专业负责人 Chief	梁庆龙	
审定 Approved	伍哲陶	
审核 Examined	梁庆龙	
校对 Checked	韦汉成	
设计 Designed	黄礼英	

建设单位 Client

潘和生

工程名称 Project

南宁华侨投资区武桥大道南段西侧(广西-东盟经济技术开发区)商业街42-2号潘和生私宅

子项名称 Sub Item

图纸名称 Title

总平面图

工程号 Fjt. No.		图号 Dwg. No.	总-01
专业 Dept.	建筑	阶段 Stage	方案
比例 Scale	1:100	日期 Date	2022年03月
版次 Ver.	1.0	备注 Remark	