

技术经济指标表

序号	项目	计量单位	数值	备注
1	总用地面积	m ²	101.69	
	净用地面积	m ²	101.69	
	其中 建筑占地面积	m ²	86.71	
	其中 绿地面积	m ²		
	其它	m ²		
2	总建筑面积	m ²	346.63	
	其中 商业面积	m ²		
	住宅面积	m ²	346.63	
3	计算容积率建筑面积	m ²	346.63	
4	容积率	-	3.4	
5	建筑密度	%	85%	
6	绿地率	%		
7	居住户数	户	1	
8	生态停车位	个		
9	室外消防栓	座		

总平说明:


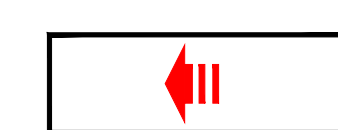
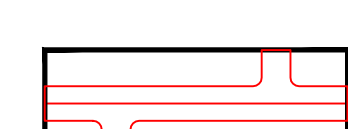
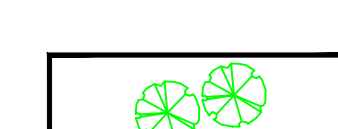
(一)、总平面设计依据

- 甲方提供的用地范围图。
- 《南宁市规划管理技术规定》2011版、《南宁市建筑工程规划指引》《建筑设计防火规范》GB50016-2014(2018版)《城市居住区规划设计规范》GB50180-2018、以及国家相关法律、法规、技术规范等。国家相关的标准、规范。

(二)、1、本图采用2000国家大地坐标系。

- 本图所注尺寸及标高单位为米(m)。
- 图中所标注:建、构筑物指外墙轴线交点及用地红线折线坐标。
- 本工程室外标高为绝对标高,相对标高为完成面标高。
- 国中F表示地上层数,H表示建筑高度。

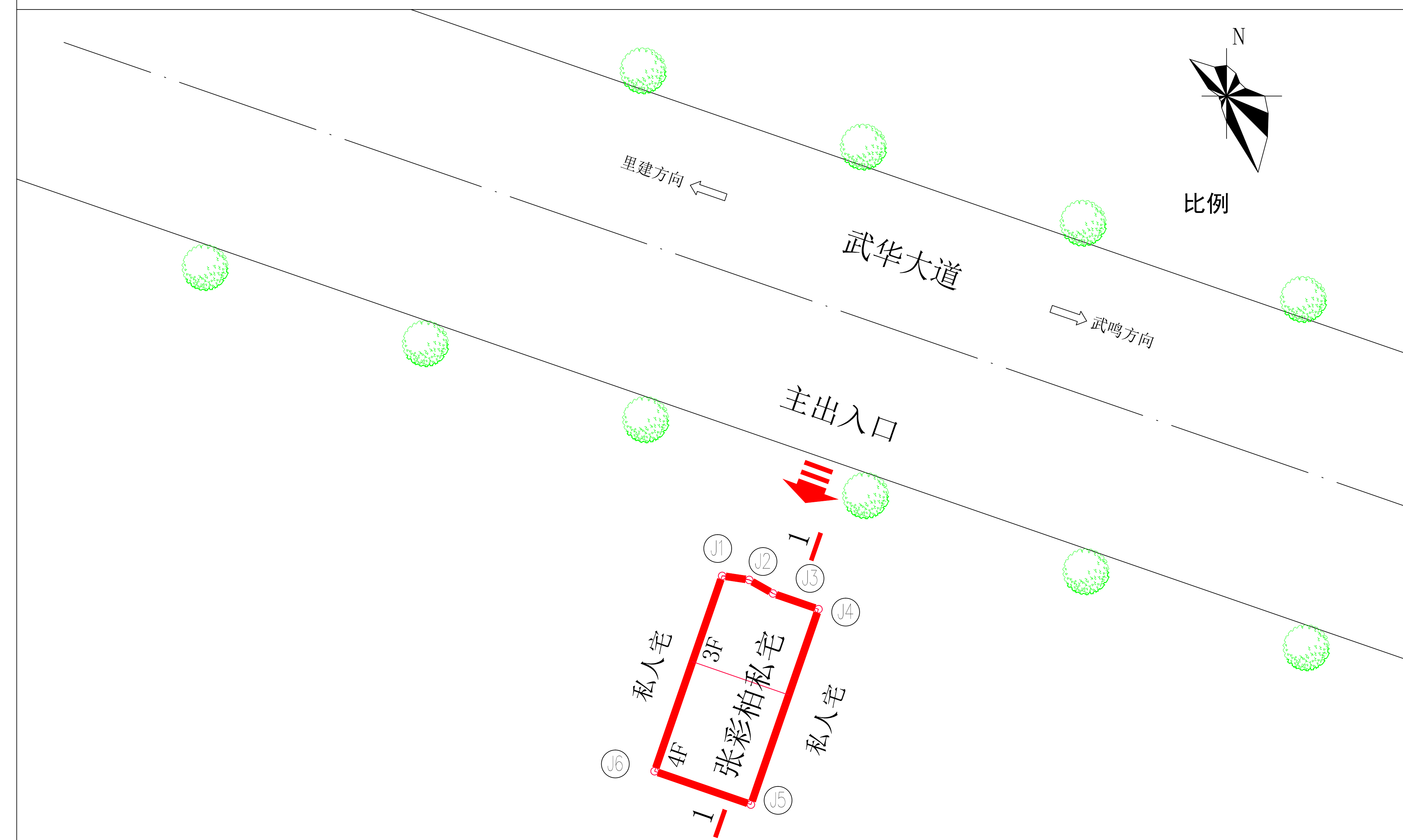
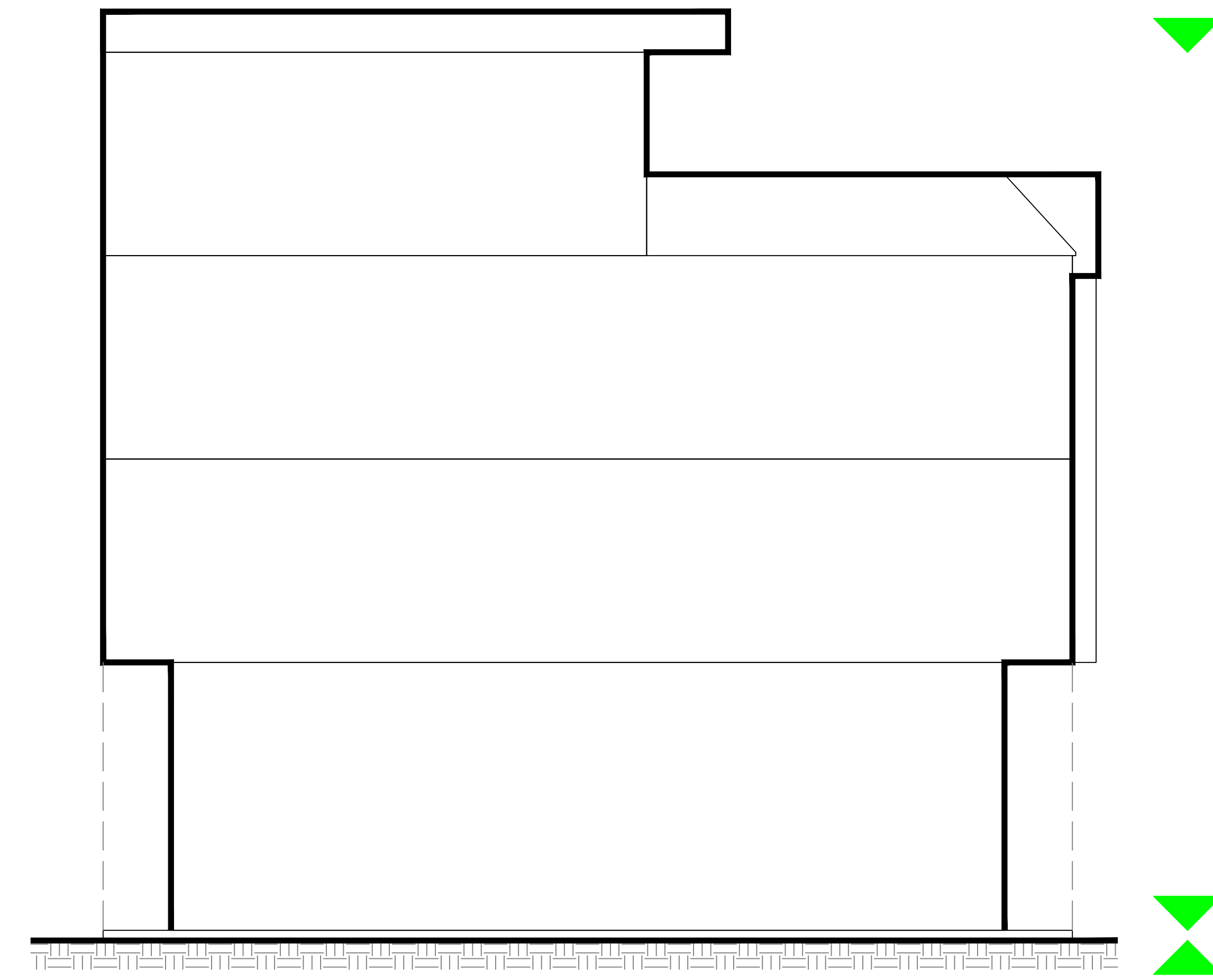
图例:

	规划建筑		出入口
	道路		绿化

界线坐标

点号	X坐标	Y坐标	边长(m)
①1	2566504.627	36517126.670	1.89
①2	2566504.350	36517128.542	1.89
①3	2566503.411	36517130.185	3.33
①4	2566502.323	36517133.332	14.30
①5	2566488.808	36517128.658	7.05
①6	2566491.113	36517121.996	14.30

用地面积: 101.69平方米(约0.153亩)



盖章栏:

广西正旺建筑设计有限公司
 GUANGXI ZHENGWANG ENGINEERING DESIGN CO., LTD
 工程设计乙级证书编号: A245019927
 本图版权归本公司所有, 如非书面授权擅自复制或转载, 概不承认, 后果自负。
 THE COPYRIGHT OF THIS DRAWING IS RESERVED BY
 GUANGXI ZHENGWANG ENGINEERING DESIGN CO., LTD. ALL RIGHTS RESERVED. MUST BE OBTAINED BEFORE
 BEING REPRODUCED OR TRANSMITTED IN ANY FORM.

审定 APPROVED BY	覃琪峰
审核 VERIFIED BY	唐汉立
校对 CHECKED BY	范仪贞
项目负责人 PROJECT DIRECTOR BY	金宝杰
专业负责人 RESPONSIBLE BY	唐汉立
设计 DESIGNED BY	韦启帅
制图 DRAWN BY	韦启帅

建设单位 CLIENT	张彩柏
工程名称 PROJECT	南宁市武鸣区南宁华侨投资区(广西-东盟经济技术开发区)武华大道105号张彩柏私宅

图纸名称 DRAWING TITLE	总平面图		
工程编号 DRAWING NO.	日期 DATE	2022.06	
设计阶段 STATUS	方案	版次 VERSION	A
图别 TYPE	建施	图号 DRAWING NO.	总-01

工程识别码