

南宁

经济技术指标:

指标名称	单位	数值	备注
总用地面积	m ²	11774.83	约17.66亩
总建筑面积	m ²	28086.75	
地上计容建筑面积	m ²	28086.75	
其中			
1#楼(生活服务设施)	m ²	5366.72	
产品展厅	m ²	408.43	
消防控制室	m ²	51.17	
设备用房	m ²	364.62	
物业管理用房	m ²	131.56	
生活服务设施	m ²	4410.94	
2#楼(厂房)	m ²	13816.16	丙类多层厂房
3#楼(厂房)	m ²	8903.88	丙类多层厂房
建筑占地面积	m ²	5384.66	
其中			
1#楼(生活服务设施)	m ²	824.22	占总用地面积的7%
2#楼(厂房)	m ²	2775.64	
3#楼(厂房)	m ²	1784.80	
容积率		2.39	
建筑密度	%	45.73	
绿地率	%	12.55	
绿地率	%	10.41	
地面机动车停车位	个	141	含3个无障碍车位
地面非机动车停车位	个	703	含22个充电桩车位

图例

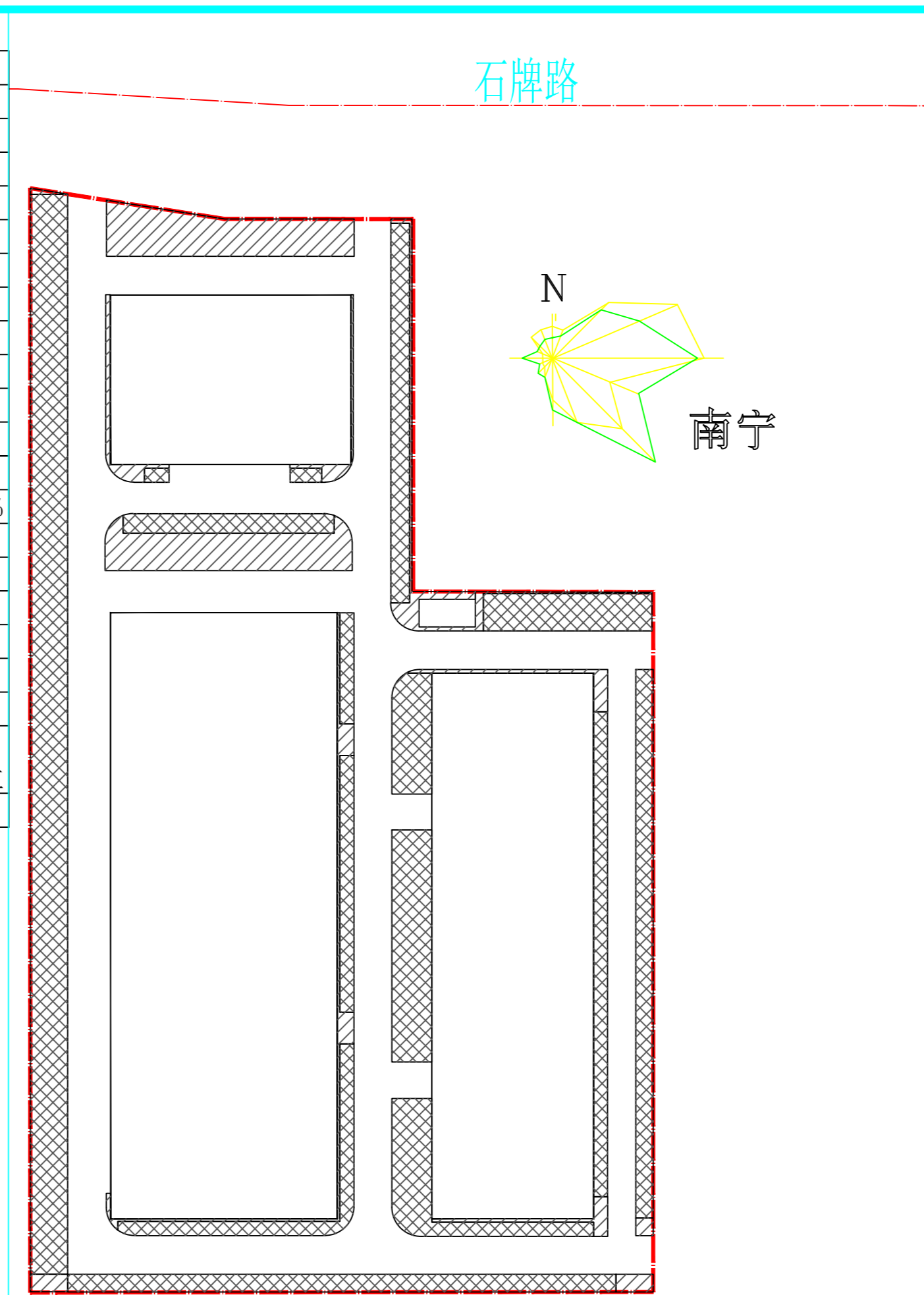
	用地红线		道路
	绿化		场地出入口
	拟建建筑		建筑物出入口
	生态机动车停车场		标高
	道路转弯半径		地面铺砖
	坐标		建筑高度

设计说明:

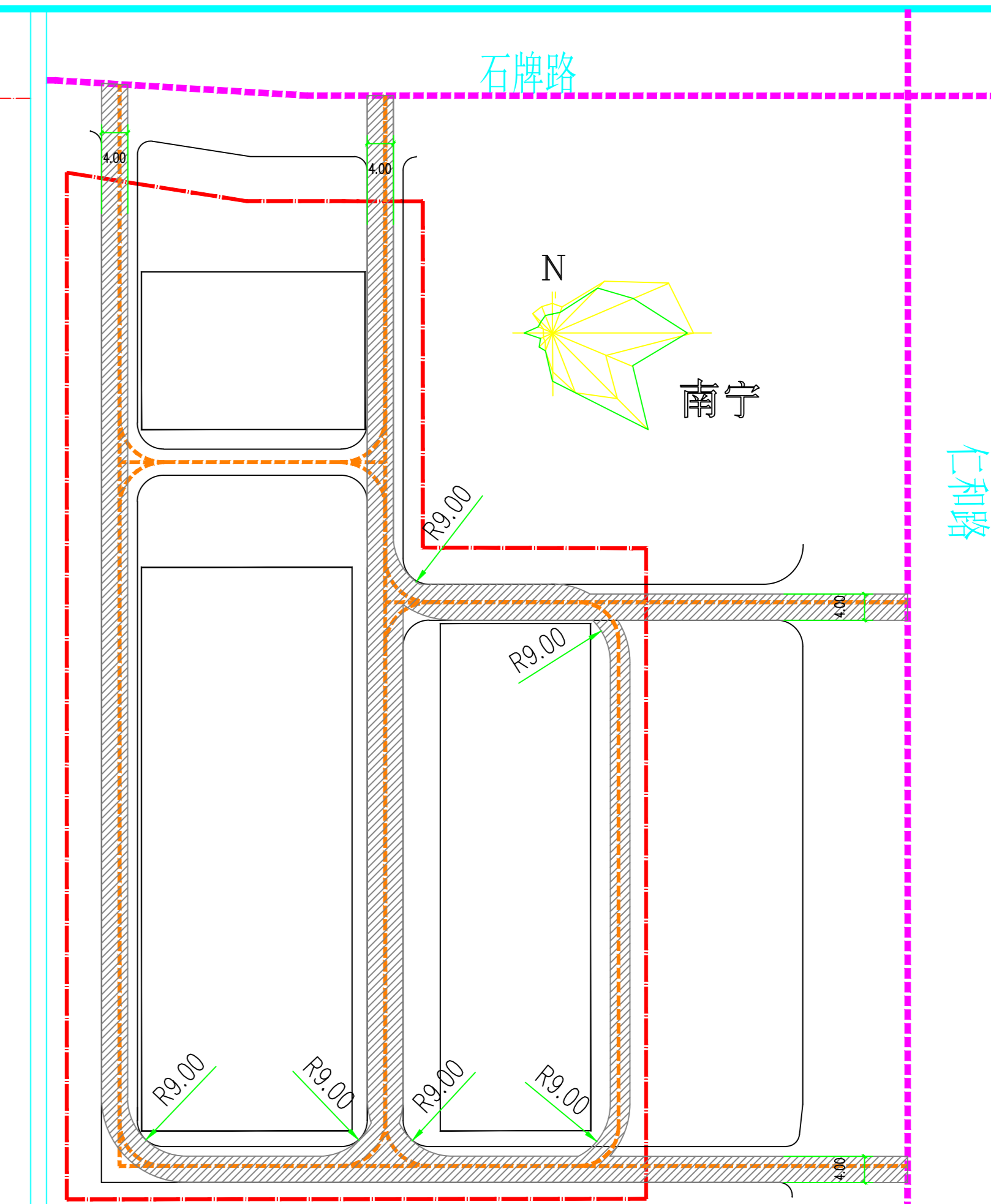
- 1、本图设计依据:《南宁市城市规划管理技术规定(2019年版)》及《南宁市建筑工程规划指引》。
- 2、本图采用坐标系为:2000国家大地坐标系;高程为1995年黄海高程系。
- 3、坐标和标高均与用地红线坐标系和地形图坐标系一致,所注标高均以“米”为单位,“H”表示为《建筑设计防火规范》计算高度。
- 4、图中所注距离:建筑物外墙边线之间,或建筑物退用地红线的距离,道路宽度标注为路牙内缘。
- 5、图中所注坐标:建、构筑物外墙交点的坐标,红线指用地红线折点坐标。
- 6、本图依据现行国家、广西壮族自治区颁布的其它相关规范、通则及规定等进行设计。
- 7、该项目厂房均为丙类生产厂房,主体耐火等级为二级,满足消防规范要求。
- 8、消防通道的净宽度和净空高度均不应小于4米。
- 9、本图广场及绿化仅为示意,具体设计、施工另详室外景观设计图纸。

总绿地面积计算表

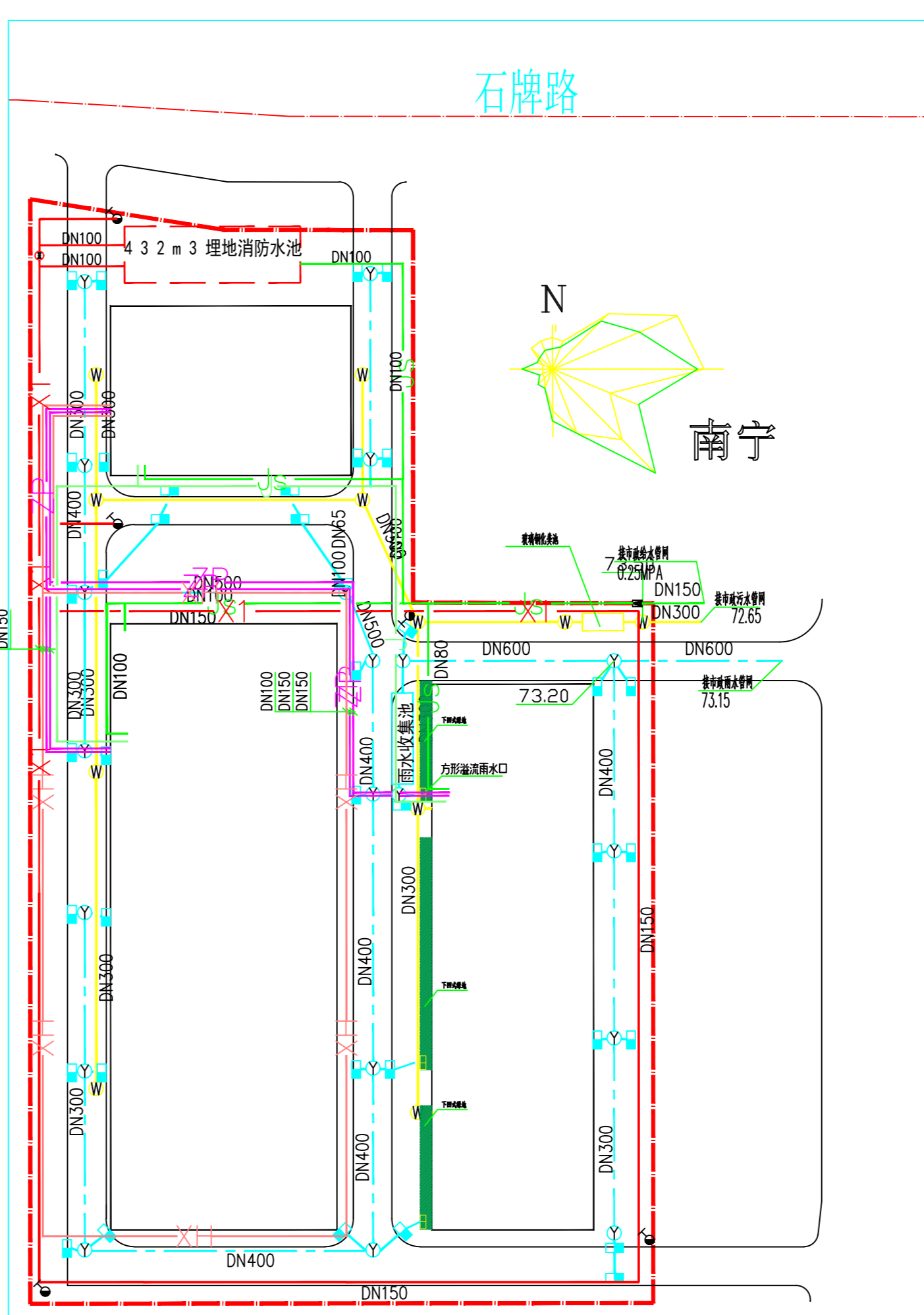
绿地类型	面积	折算系数	折算后面积	单位
地面绿地	630.491	1.00	630.491	m ²
生态停车场绿地	2380.10	0.25	595.025	m ²
总绿地面积	1225.65			m ²
总用地面积	11774.83			m ²
绿地率	10.41%			



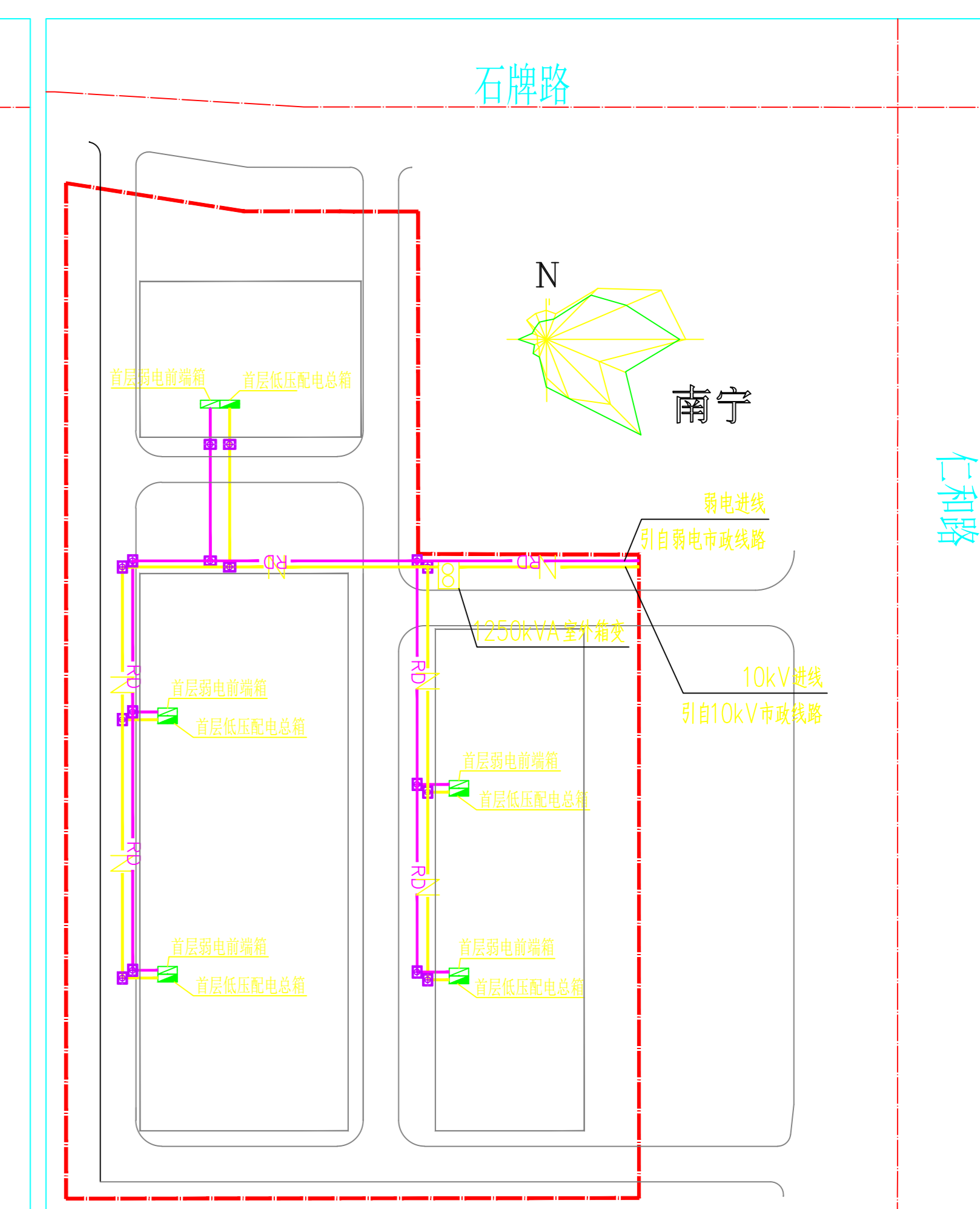
绿化示意图



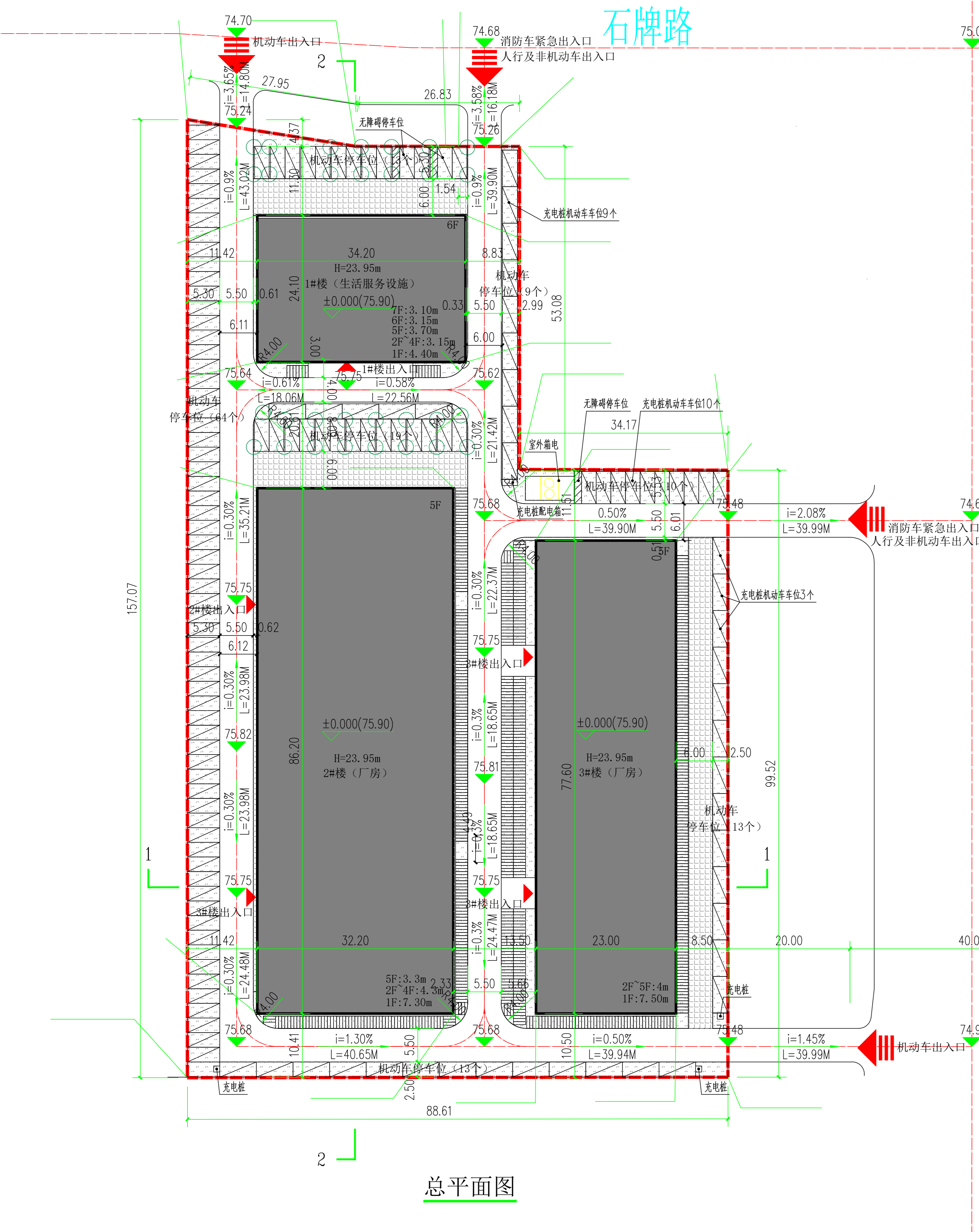
消防示意图



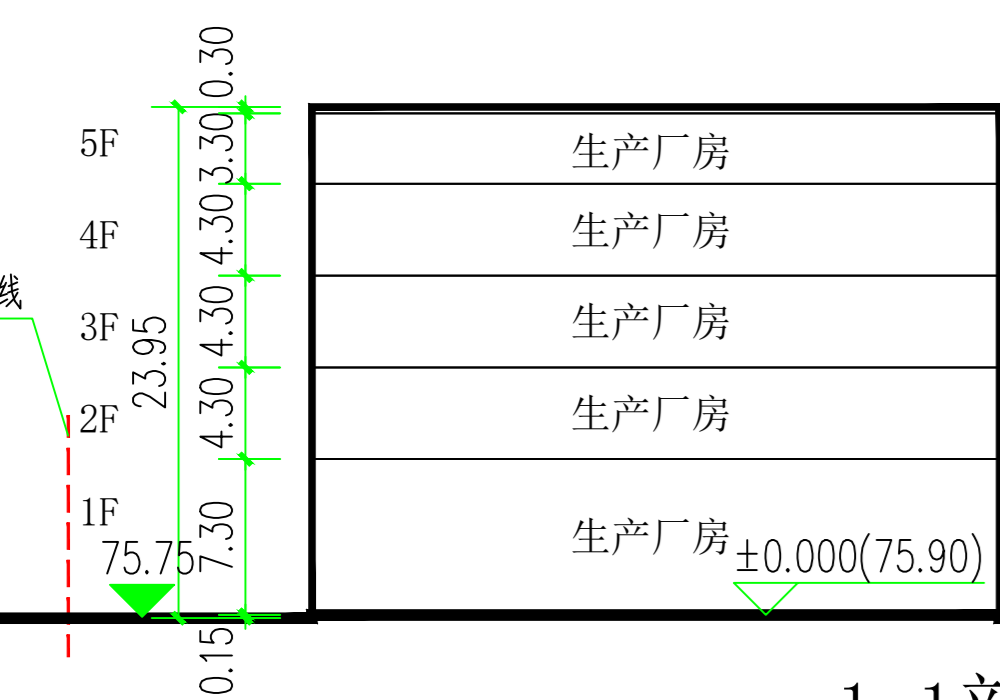
水管网示意图



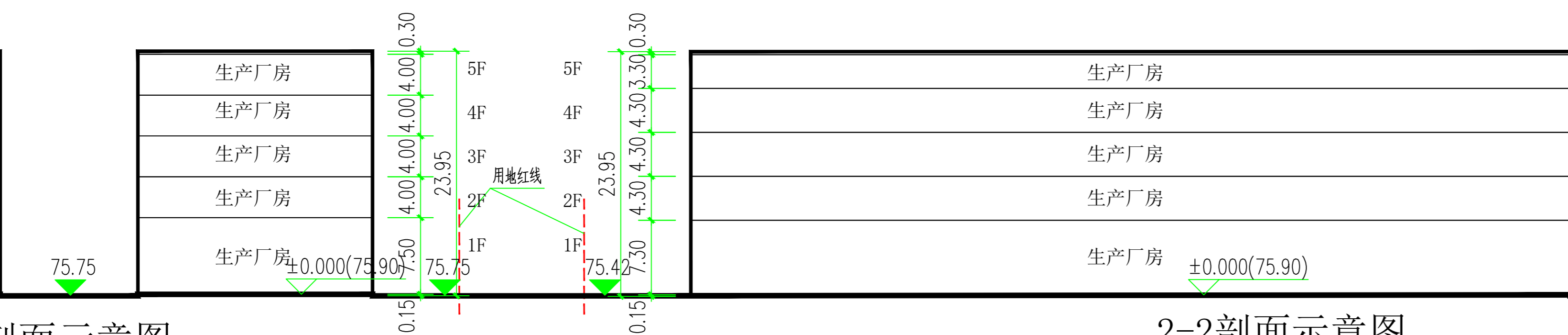
电管网示意图



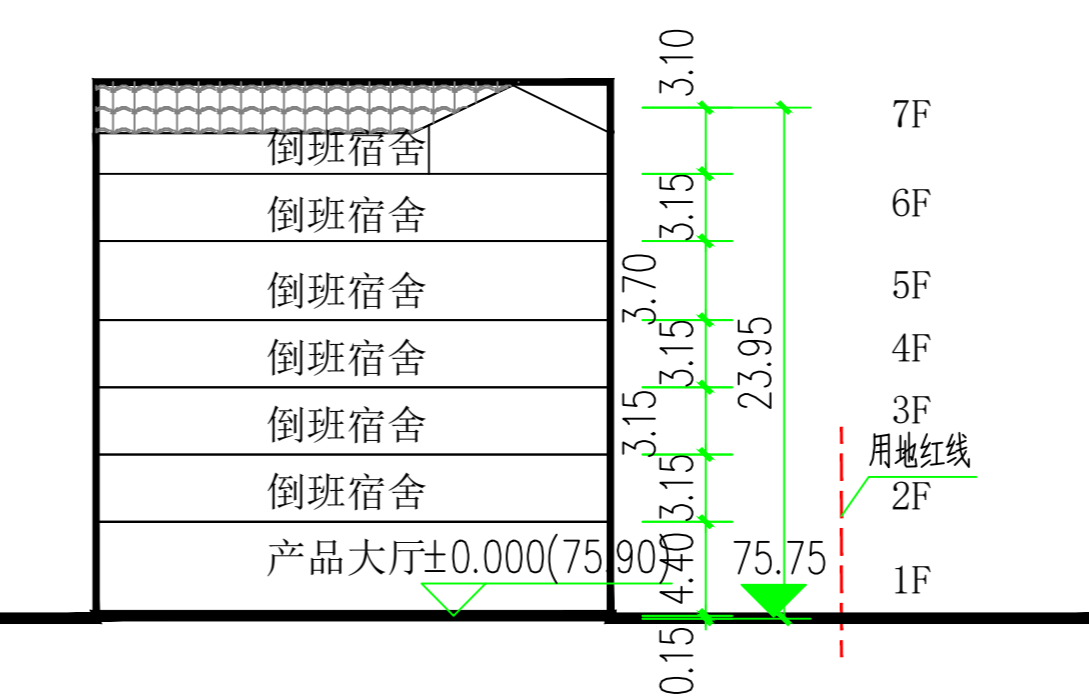
总平面图



1-1剖面示意图



2-2剖面示意图



区位示意图



项目专用章	
出图专用章	
执业注册章	
 广西中信恒泰工程顾问有限公司 Guangxi Zhongxin Hengtai Engineering Consultant Co., Ltd.	
建设 单位 名称 广西台翔智能科技有限公司	
工程 名称 台翔智能科技综合产业园	
子项 名称 总平面图	
项目负责人 韦晓艳 专业负责人 黄志诚 设计 林柱全 制图 林柱全 校对 杜旭恒 审核 周文洁 审定 黄志诚	
设计 日期 2021.11 设计 阶段 方案图 版 号 第一版	