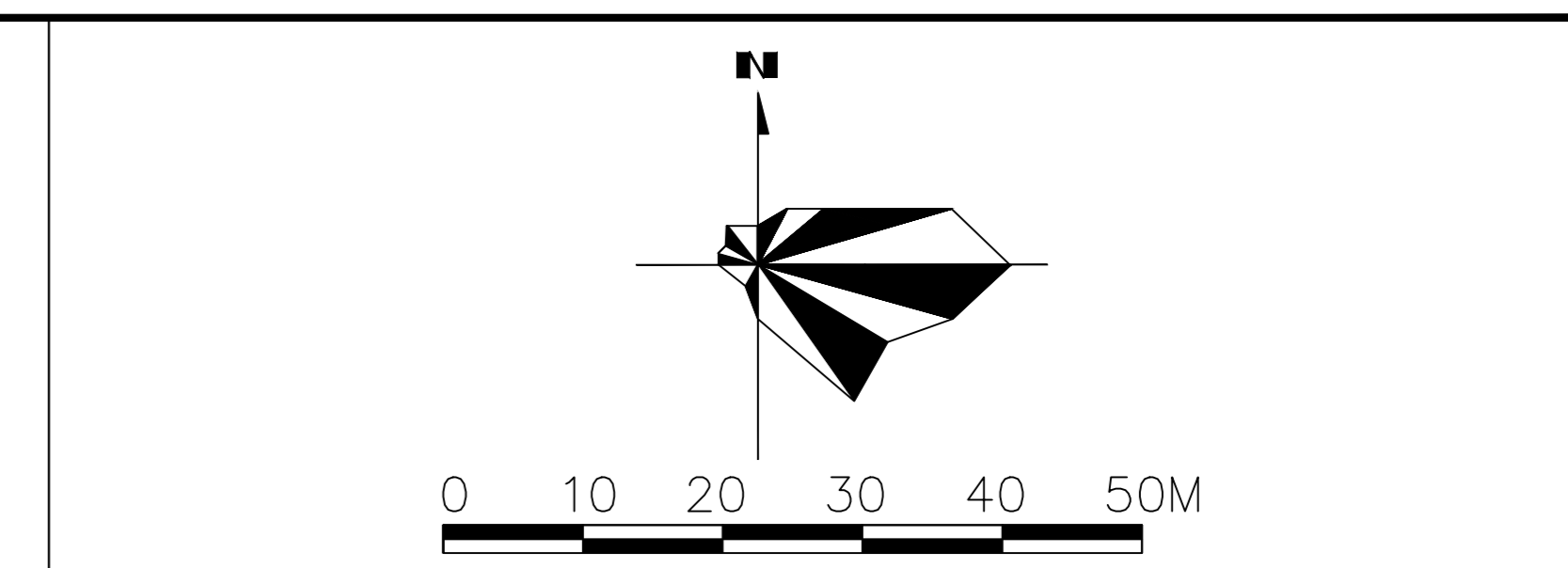
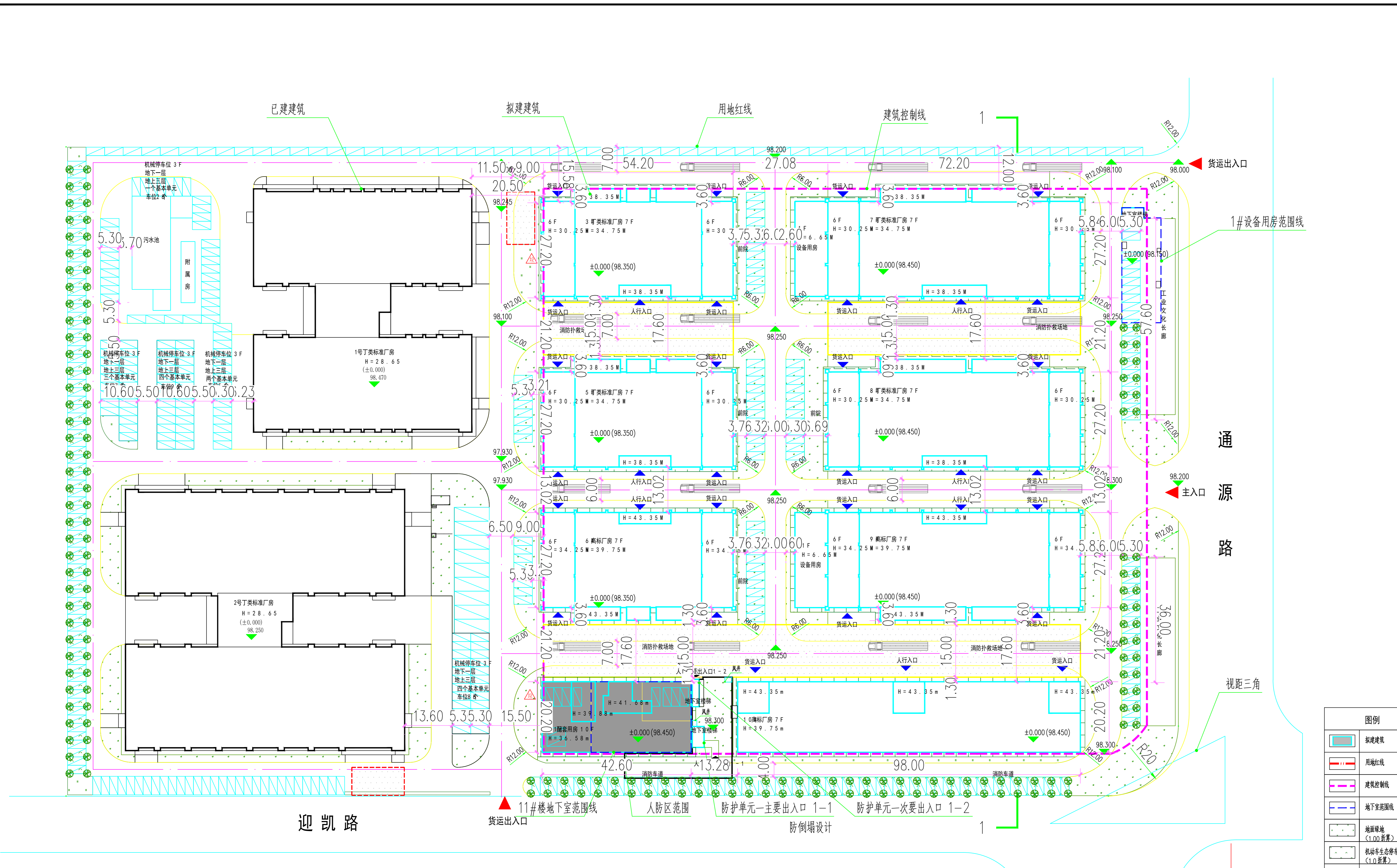


名称：会签专业：电气、暖通空调、给排水、建筑、结构



总体经济技术指标			
项目	计量单位	数量	备注
总用地面积	㎡	58960.71	
净用地面积	㎡	58960.71	
总建筑面积	㎡	152432.15	
其中			
其中			
计容建筑面积	㎡	150432.33	
拟建建筑面积	㎡	98926.28	
丁类标准厂房(已建)	㎡	51706.05	
不计容建筑面积	㎡	1799.82	
其中			
架空层面积	㎡	439.60	
地下室建筑面积	㎡	1360.22	
建筑占地面积	㎡	23568.15	
容积率	—	2.55	
建筑密度	%	39.97%	
绿化率	%	10.02%	
总绿地面积	㎡	5907.94	
机动车停车位	个	753	
其中			
地面机械停车位	个	376	
地面非机动车停车位	个	377	
地下停车位	个	0	
非机动车停车位	个	2236	

已建地块经济技术指标			
项目	计量单位	数量	备注
总用地面积	㎡	58960.71	
净用地面积	㎡	23648.88	
总建筑面积	㎡	51706.05	
其中			
其中			
丁类标准厂房(已建)	㎡	51706.05	
建筑占地面积	㎡	9050.43	
容积率	—	2.19	
建筑密度	%	38.27%	
绿化率	%	5.95%	
总绿地面积	㎡	1406.09	
机动车停车位	个	519	
其中			
机械停车位	个	346	拟建
非机动车停车位	个	173	大货车停车位按2倍计算
非机动车停车位	个	663	拟建

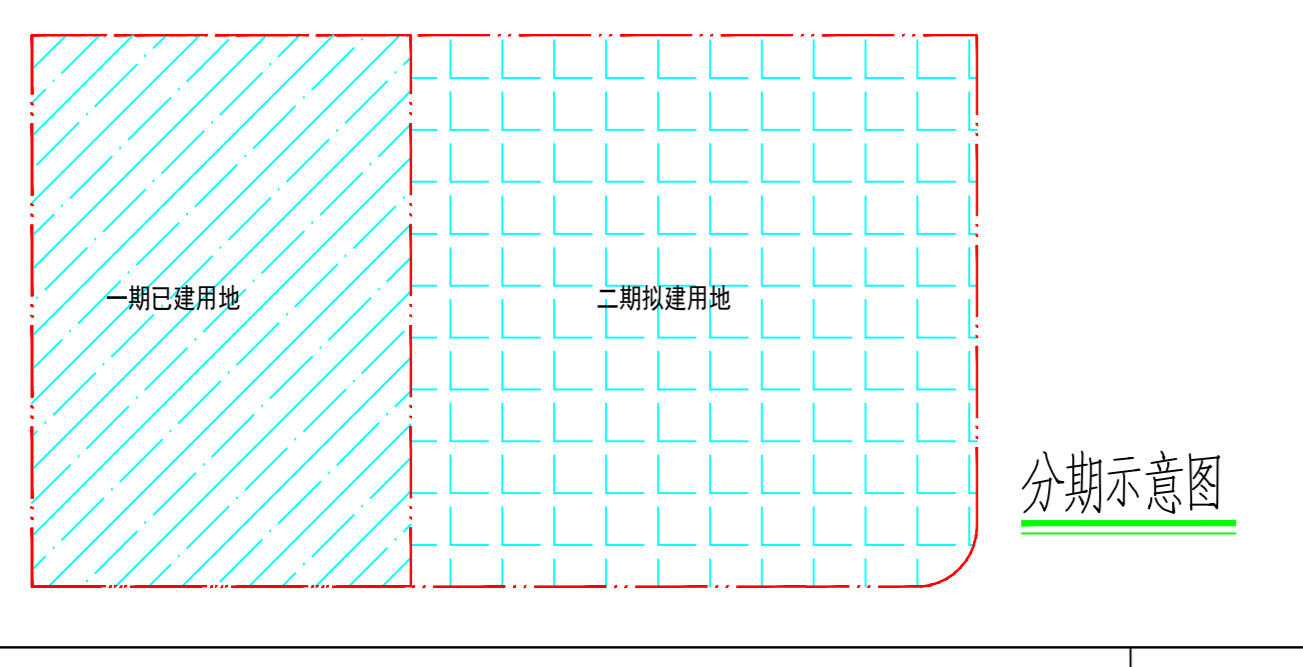
拟建地块经济技术指标			
项目	计量单位	数量	备注
总用地面积	㎡	58960.71	
净用地面积	㎡	35311.83	
总建筑面积	㎡	100726.10	
其中			
其中			
丁类标准厂房	㎡	50650.02	
高标厂房	㎡	39423.22	
1#厂房	㎡	8279.41	
7#设备用房	㎡	200.45	
9#设备用房	㎡	258.40	
消防控制室	㎡	57.95	
1#设备用房	㎡	19.53	
人防地下室楼梯	㎡	37.29	
不计容建筑面积	㎡	1799.82	
其中			
架空层面积	㎡	439.60	
1#设备用房地下室(1.0层)	㎡	354.27	
人防地下室	㎡	466.62	
1#地下室	㎡	539.33	
建筑占地面积	㎡	14617.72	
容积率	—	2.80	
建筑密度	%	41.11%	
绿化率	%	12.75%	
总绿地面积	㎡	4501.86	
机动车停车位	个	234	
其中			
地面机械停车位	个	20	
地面非机动车停车位	个	204	
地下停车位	个	0	
非机动车停车位	个	1573	

合作单位

盖章区

华蓝设计(集团)有限公司
Hualan Design & Consulting Group
工程设计证书: 甲级A 24500

设计总负责人: **黄军荣**
注册师: **黄军荣**
执行设计总负责人: **唐剑崎**
建筑方案: **江童**
制图人: **江童**
设计人: **江童**
卢怡
专业负责人: **廖洵**
校核人: **廖洵**
审核人: **黄军荣**
审定人: **黄军荣**
建设单位: **广西皇氏甲天下食品有限公司**
项目名称: (子项名称)
通源路8号标准厂房项目
总平面图
设计号: **JZ202003** 设计阶段: **方案**
专业: **建筑** 日期: **2022.03**
版本号: **V1**
图号: **JZ-001**



规划用地面积 (㎡)		绿地率指标			
规划用地面积 (㎡)	实际绿地面积 (㎡)	绿化率	折算面积 (㎡)	绿地总面积	绿化率
58960.71	4811.27	1.03%	4811.27		
	2016.48	0.9%	1814.83		
	3175.54	0.25%	793.88		
	813.90	0.25%	203.48		
	1208.40	1%	1208.40	5907.94	10.02%
	146.04	1%	146.04		
	1325.91	0.25%	331.48		
	928.57	1%	928.57		

说明:

一、设计依据:
《建筑设计防火规范》GB 5016《2200894
《汽车库、修车库、停车场设计防火规范》GB 50067-2014
《南宁市城市规划管理技术规定》(2018版)
《南宁市人民政府关于印发南宁市创新型产业项目用地管理暂行办法的通知》(南府办规〔2020〕4号)》

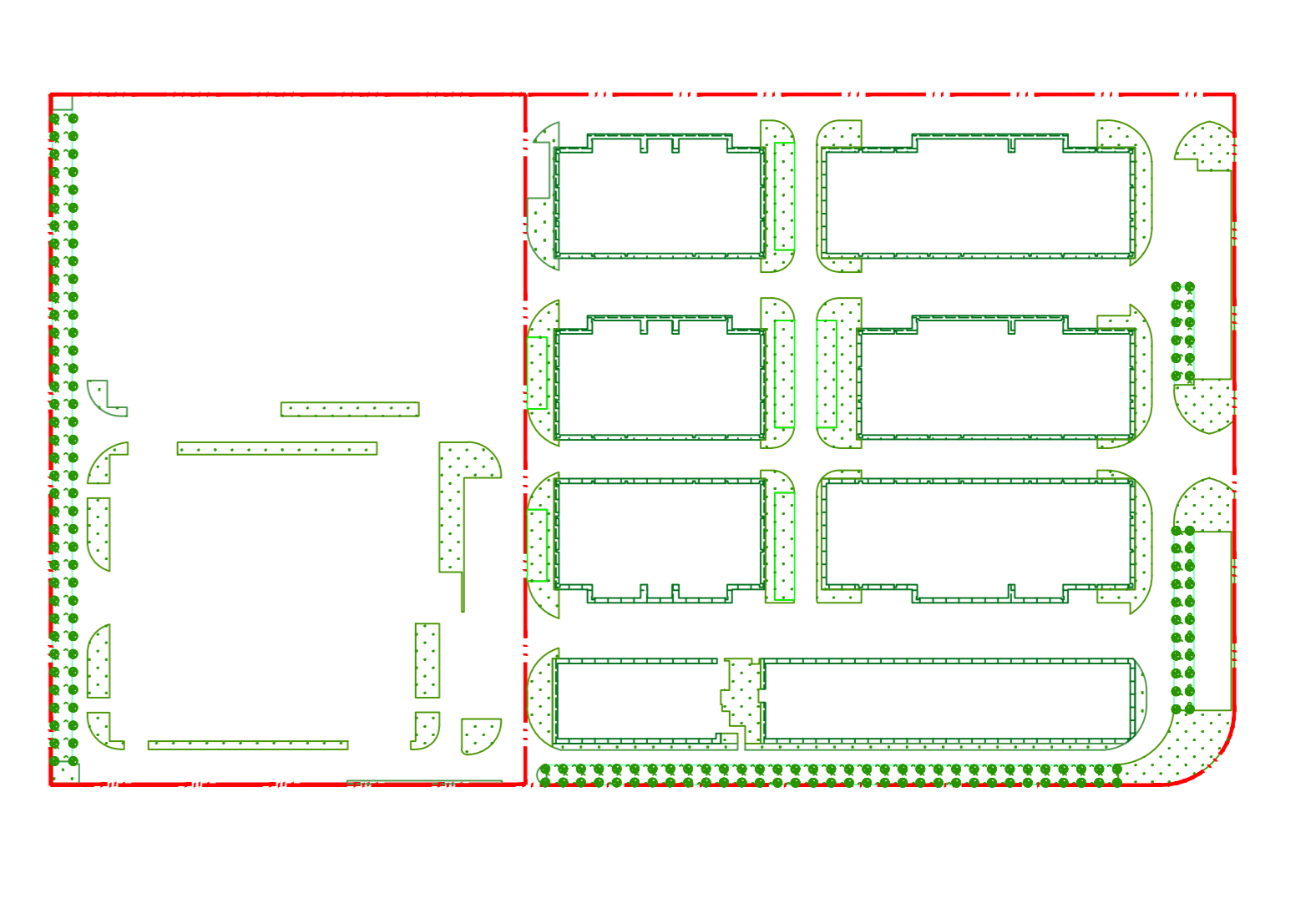
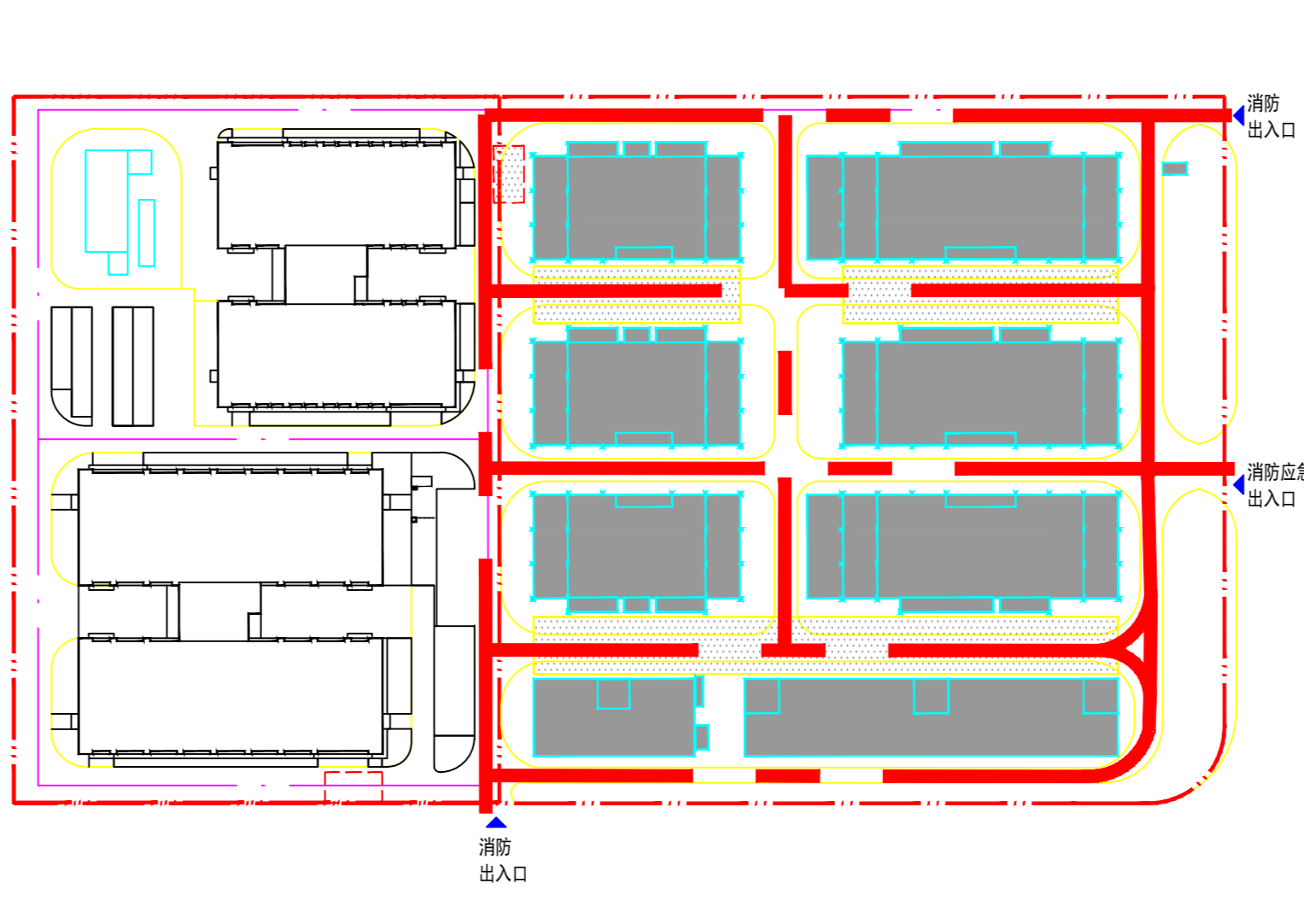
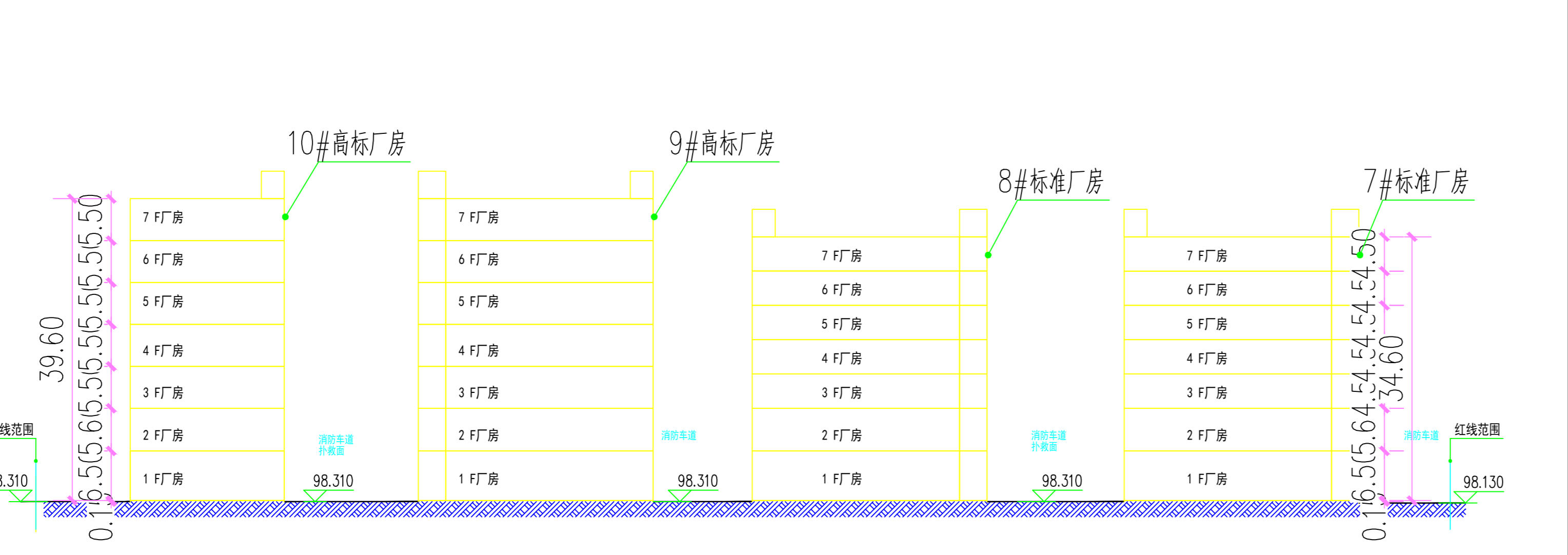
二、标高:
本图(总平面布置建筑定位图)仅供建筑定位使用,图上所标注的室内±0.00标高相当于绝对标高为该单体建筑标高,采用19年黄海高程系。

三、定位:
本工程建筑定位是利用坐标定位,图中所有建筑物坐标点均为各外墙角线的相交点,2.0m中轴线坐标;本工程放线须通过规划局同意方可施工。

四、本总平面设计不含道路及绿化工程设计,道路宽度、坡度及做法另详专项规划设计。

五、图中所注坐标、距离及高程均以米为单位

六、本项目总平面主要经济技术指标详列表。



图例	说明
[Symbol]	拟建建筑
[Symbol]	现状建筑
[Symbol]	用地红线
[Symbol]	建筑控制线
[Symbol]	消防栓位置
[Symbol]	出入口