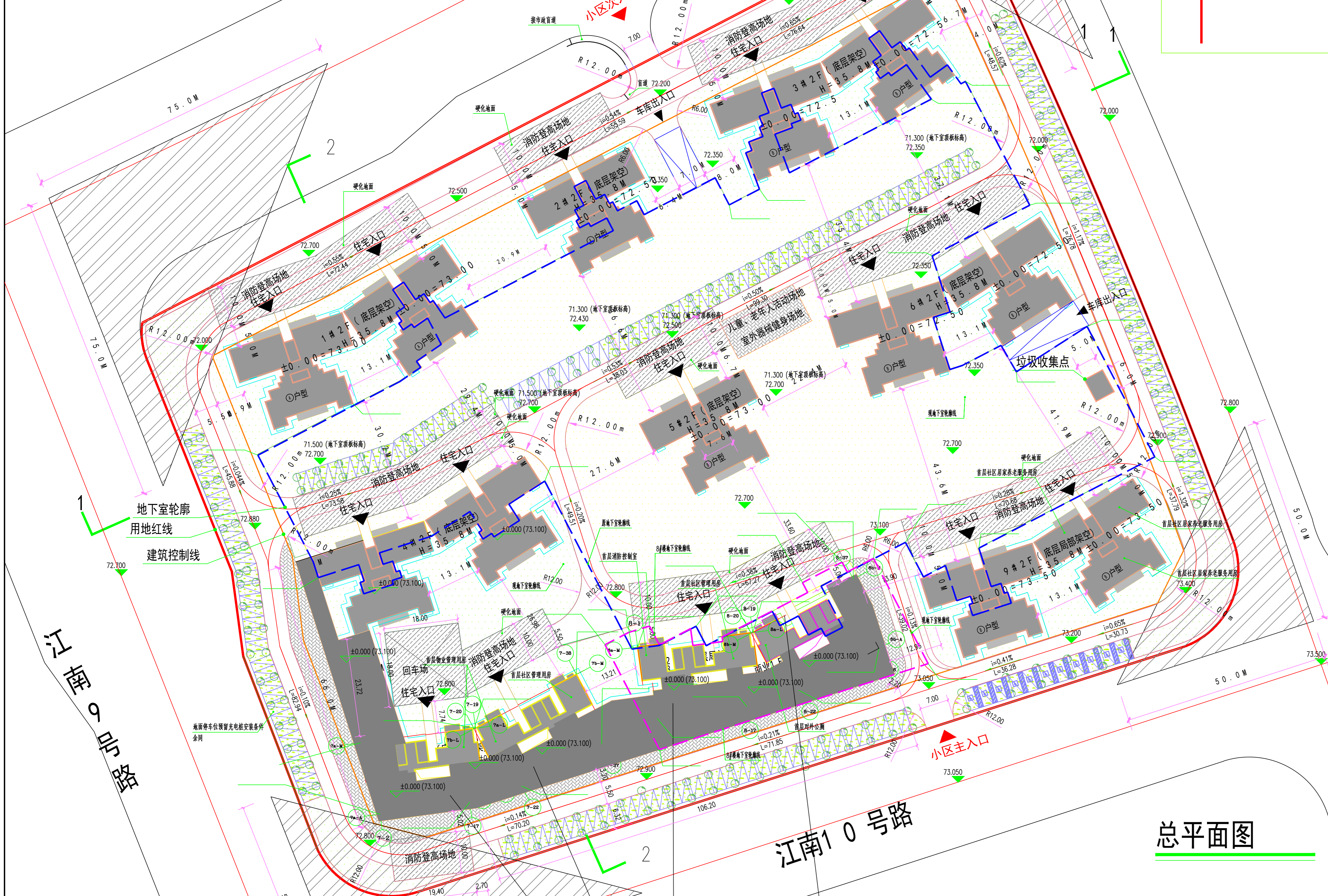
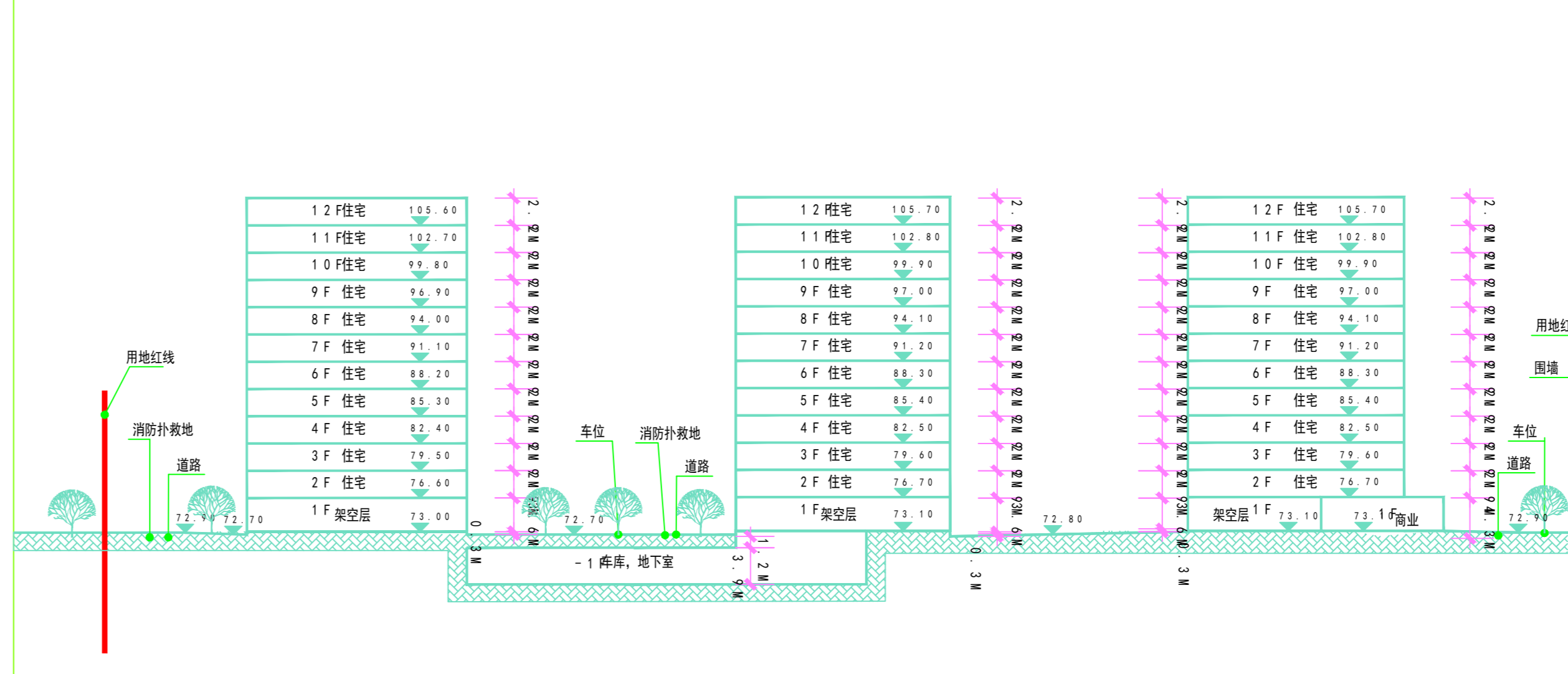


序号	项目	单位	数量	蓄水量 (m³)	控制雨水量 (m³)
1	下沉式绿地 (新增)	m²	2000	200 (下凹深度200mm)	200
2	雨水花园 (新增)	m²	1450	290 (下凹深度250mm)	290
3	雨水调蓄池 (新增)	m³	100	100	100
4	生态停车场 (原有)	m²	2772		
5	合计				590

多年平均径流总量控制率	年径流污染削减率	单位不透水面积调蓄容积	雨水利用水质标准	下沉式绿地率	绿色屋顶率
75.39%	59.08%		水质满足《城市污水再生利用城市杂用水水质》GB/T 18920-2002的要求	14.56%	0%



2-2 剖面



- 说明:
- 1、本规划设计依据:
 - 《南宁市城市规划管理技术规定》
 - 《南宁市建筑工程规划指引》
 - 《南宁市规划管理局建设项目规划设计条件通知书》
 - 《建筑消防设计规范第一部分: 南宁市民用建筑》
 - 2、本图设计所依据的地形图、红线图、范围线图和竖向参数均为业主单位所提供和认定的技术图纸。
 - 3、图中所示距离: 建筑外墙, 道路指路缘石内。
 - 4、图中所示坐标: 建、构筑物指轴线的交点坐标, 红线指用地红线折点坐标。
 - 5、本图所示坐标、标高、曲线半径均以米为单位。
 - 6、本图根据甲方提供的用地地形图绘制, 地形采用2000国家大地坐标系和1985国家高程基准。
 - 7、本工程消防车宽度均不小于4m, 转弯半径为12m, 消防车道及其下面的管道和暗沟等, 应能承受重型消防车30 60kN/m²。
 - 8、污水系统设计: 结合场地东高西低的整体趋势, 沿着小区内部道路和外部环道设置污水管道, 由小区内排至外部环道再由西侧接入城市管网系统。
 - 9、雨水系统设计: 结合地库3%缓坡, 内设雨水收集管, 集中于地块西部, 经处理重新加以利用。
 - 10、地面上, 机动车车位均为生态停车位, 阵列摆放; 非机动车主要停于架空层。
 - 11、消防车道及登高场地设置禁停警示牌。
 - 12、租赁用房设在7、8号楼, 具体为7号楼两个单元的全部, 二层至十二层, 共110户; 8号楼1单元的全部, 二层至十二层, 共55户; 8号楼2单元二至十二层的五个户型中的H/G2/F2户型、二层的J1/K1户型及三层的K1户型, 共36户。租赁用房总户数为201户, 总建筑面积15017.11平方米, 占本项目住宅总建筑面积75053.85平方米的20%。租赁用房户型为二房二厅的总户数为165户, 面积共12055.34平方米; 三房二厅的总户数为36户, 面积共2961.77平方米。二房二厅面积占租赁用房总建筑面积15017.11的80.3%。

总平面图

说明: 8#楼地下室轮廓与原地下室轮廓重叠部分的面积为: 165.24 m²

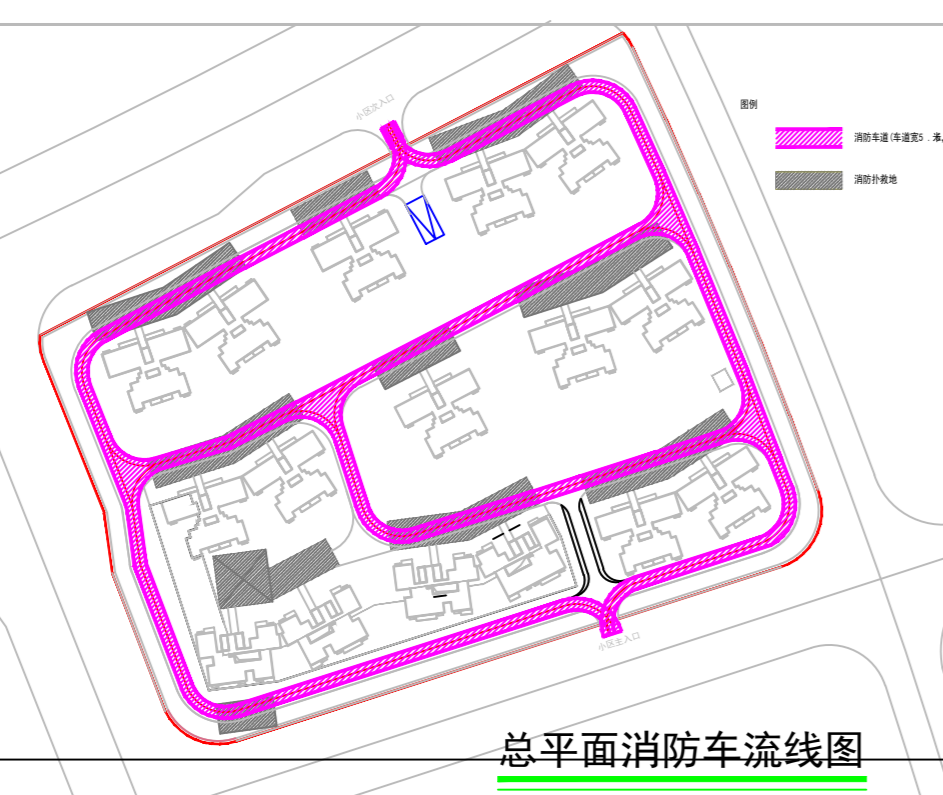
8#楼2单元每层5个户型中的H/G2/F2户型、二层的J1/K1户型及三层的K1户型均为业主自持产权, 面积为2604.82平方米。

7#楼两个单元的全部及8#楼1单元的全部均为业主自持产权, 面积为12412.29平方米。

总体户型配比表

户型编号	户型	户型面积	户数	比例	总户数
E/F1/F2/G2	三房两厅一卫	78.48/74.86/73.14/71.04	70/65/57/70	0.57/0.52/0.46/0.58	262
D/J1/J2/K1/K2	二房两厅一卫	82.20/80.09	58/47	7.93/6.48	105
B	三房两厅两卫	97.75/98.54/99.06/99.54	9/9/8/5	1.37/1.32/1.13/0.72	37
C	四房两厅两卫	120.38/120.12/121.02/121.11	7/6/8/6	1.01/0.98/1.13/0.82	27
A	四房两厅两卫	131.39	6	0.82	6

- 图例:
- 铺装
 - 绿化
 - 生态停车位
 - 无障碍停车位
 - 用地红线
 - 建筑控制线
 - 塑胶跑道
 - 拟建住宅
 - 拟建商业
 - 消防扑救地
 - 地下室轮廓线
 - 建筑控制线



1-1 剖面



技术经济指标表:

名称	数量	单位	备注
规划总用地面积:	38955	m²	
总建筑面积:	99730	m²	0
计容面积:	77857	m²	9
配套商业:	2141	m²	不大于总建筑面积的3%
住宅面积:	75053	m²	6
公共服务用房:	661	m²	72
物业管理用房:	92	m²	96
社区管理用房:	122	m²	3
对外开放公厕:	66	m²	53
消防控制室:	52	m²	24
社区居家养老服务用房:	327	m²	69
不计容面积:	21873	m²	1
垃圾收集点:	30	m²	
架空面积:	4949	m²	3
地下室面积:	16893	m²	8
建筑占地面积:	7852	m²	8
建筑密度:	20.16	%	
容积率:	2.0		
绿地率:	36.97	%	
绿地面积:	14402	m²	51
机动车停车位:	726	辆	
地上生态机动车停车位:	176	辆	
地上无障碍停车位:	15	辆	
地下机动车停车位:	535	辆	
非机动车停车位:	390	辆	

类别	面积	折算系数	折算面积	总面积
地下室顶板绿地面积	8865.4	0.7	6205.79	
生态停车场面积	2915.61	0.25	728.90	14402.51
普通绿地面积	7467.84	1	7467.84	

7# 楼租赁住房 (业主自持产权)				
户型	户数	面积	比例	7# 楼租赁住房总建筑面积
三房二厅一卫	22	1807.9	0.18	8274.85
二房二厅一卫	88	6466.9	0.78	
8# 楼租赁住房 (业主自持产权)				
户型	户数	面积	比例	8# 楼租赁住房总建筑面积
三房二厅一卫	14	1153.8	0.17	6742.25
二房二厅一卫	77	5588.4	0.82	
总计				
户型	户数	面积	比例	租赁住房总建筑面积
三房二厅一卫	36	2961.7	0.19	15017.11
二房二厅一卫	165	12055.34	0.80	

楼号	单元	户型	套型	7#		8#		得房率	阳台建筑面积	阳台建筑面积占套内建筑面积比例	备注		
				套内建筑面积	阳台建筑面积	套内建筑面积	阳台建筑面积						
7# 1单元	2~12层	D	三房二厅一卫	64.92	2.85	67.77	14.41	82.18	82.46%	5.70	7.19%	业主自持	
			E	二房二厅一卫	62.00	2.70	64.70	13.76	78.46	82.46%	5.40	7.13%	业主自持
			F1	二房二厅一卫	59.09	2.63	61.72	13.12	74.84	82.46%	5.25	7.27%	业主自持
			G1	二房二厅一卫	55.63	2.55	58.18	12.37	70.55	82.46%	5.10	7.50%	业主自持
			H1	二房二厅一卫	55.11	2.70	57.81	12.29	70.10	82.46%	5.40	8.01%	业主自持
7# 2单元	2~12层	D	三房二厅一卫	64.92	2.85	67.77	14.41	82.18	82.46%	5.70	7.19%	业主自持	
			E	二房二厅一卫	62.00	2.70	64.70	13.76	78.46	82.46%	5.40	7.13%	业主自持
			F1	二房二厅一卫	59.09	2.63	61.72	13.12	74.84	82.46%	5.25	7.27%	业主自持
			G1	二房二厅一卫	55.63	2.55	58.18	12.37	70.55	82.46%	5.10	7.50%	业主自持
			H1	二房二厅一卫	55.11	2.70	57.81	12.29	70.10	82.46%	5.40	8.01%	业主自持
8# 1单元	2~12层	J1	三房二厅一卫	63.36	2.78	66.14	13.91	80.05	82.62%	5.55	7.18%	业主自持	
			J2	三房二厅一卫	63.36	2.78	66.14	13.91	80.05	82.62%	5.55	7.18%	业主自持
			K1	三房二厅一卫	67.51	2.63	70.14	14.75	84.89	82.62%	5.25	6.38%	业主自持
			K2	三房二厅一卫	67.51	2.63	70.14	14.75	84.89	82.62%	5.25	6.38%	业主自持
			F2	二房二厅一卫	57.71	2.63	60.40	12.71	73.10	82.62%	5.25	7.45%	业主自持
			G2	二房二厅一卫	56.04	2.63	58.67	12.34	71.01	82.62%	5.25	7.67%	业主自持
			H	二房二厅一卫	55.12	2.70	57.82	12.16	69.98	82.62%	5.40	8.01%	业主自持
			H	二房二厅一卫	55.12	2.70	57.82	12.16	69.98	82.62%	5.40	8.01%	业主自持

注册建筑师: 何国斌

 注册结构工程师: 何国斌

 注册给排水工程师: 何国斌

 注册暖通工程师: 何国斌

 注册电气工程师: 何国斌

 注册城乡规划师: 何国斌

 注册风景园林师: 何国斌

 注册造价工程师: 何国斌

 注册监理工程师: 何国斌

 注册安全工程师: 何国斌

 注册环境影响评价工程师: 何国斌

 注册咨询工程师(投资): 何国斌

 注册测绘师: 何国斌

 注册土地估价师: 何国斌

 注册城乡规划师: 何国斌

 注册风景园林师: 何国斌

 注册造价工程师: 何国斌

 注册监理工程师: 何国斌

 注册安全工程师: 何国斌

 注册环境影响评价工程师: 何国斌

 注册咨询工程师(投资): 何国斌

 注册测绘师: 何国斌

 注册土地估价师: 何国斌