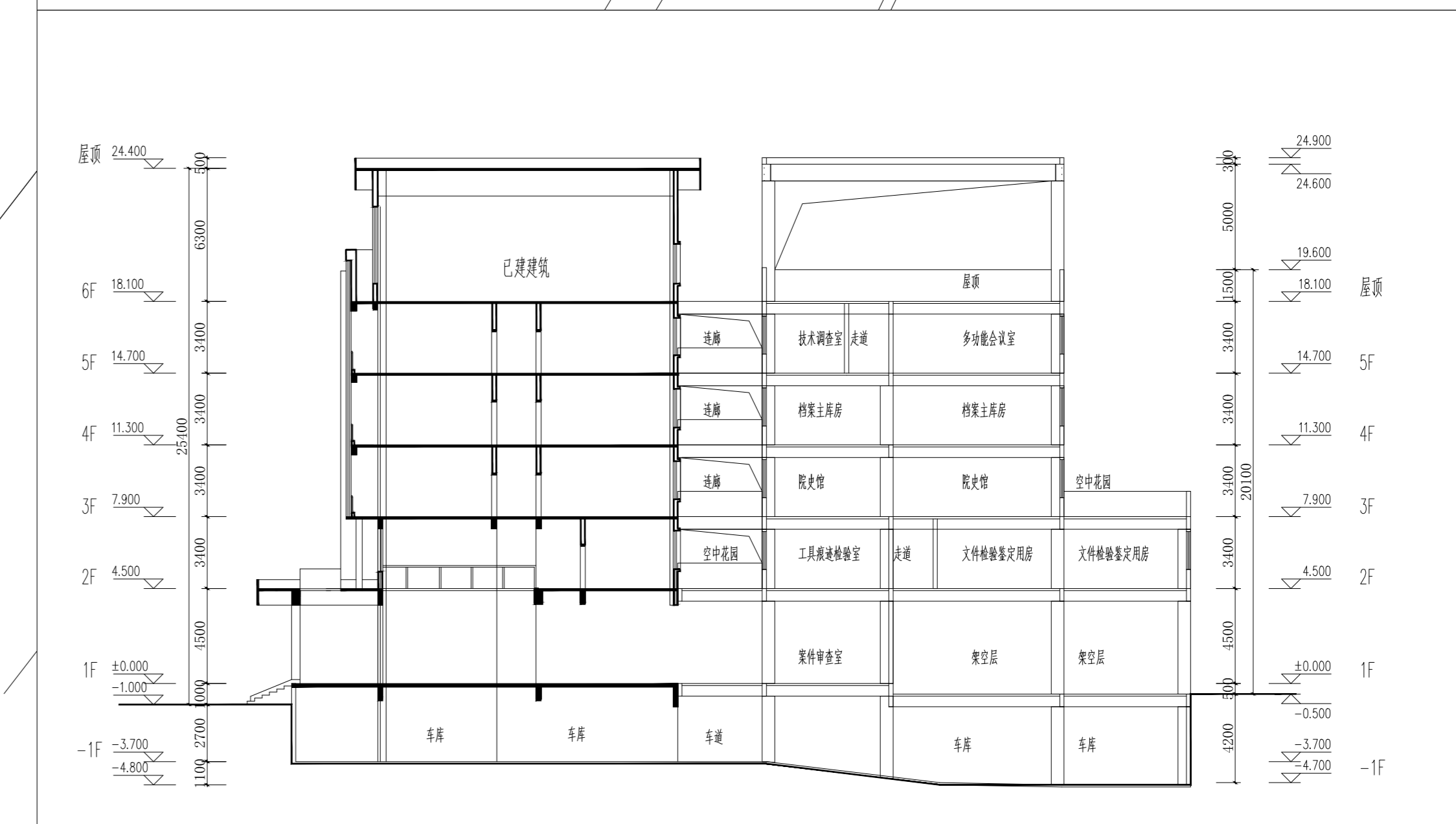
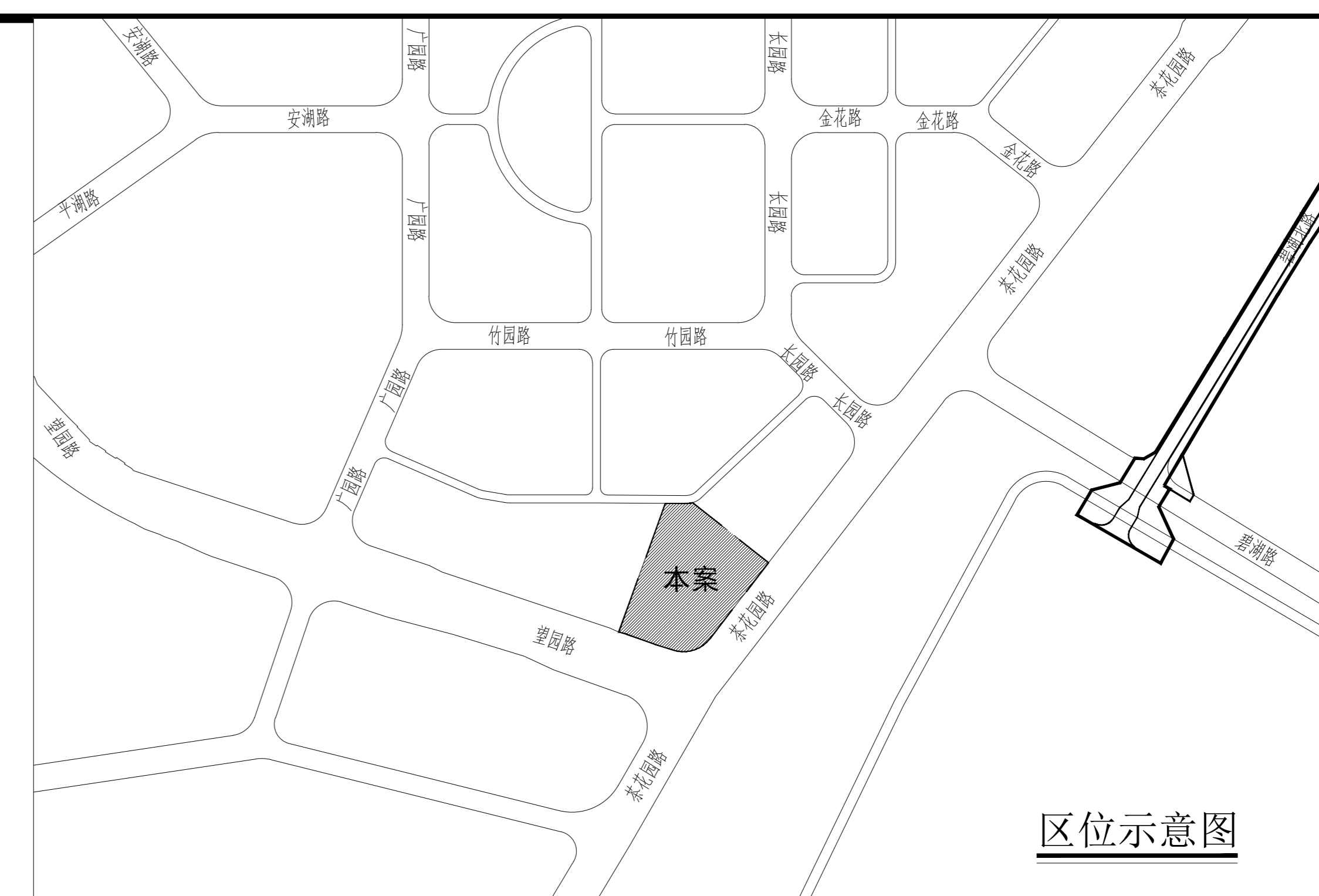
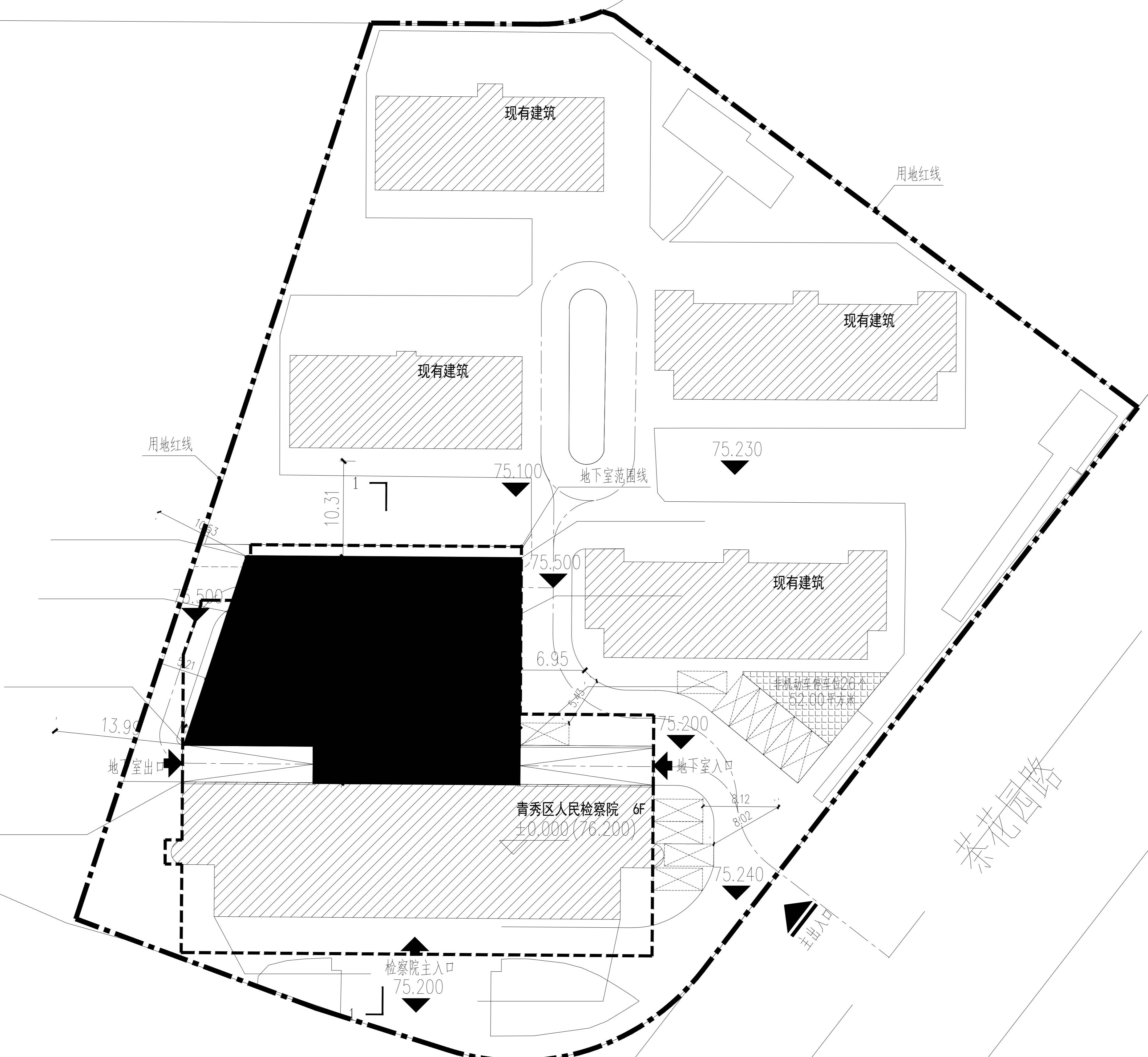


设计说明:

- 设计依据
 - 《南宁市城市规划管理技术规定(2011年版)》。
 - 场地现状地形图。
 - 国家现行法规、标准、规范。
- 基地情况
 - 本工程基地位于南宁市青秀区,茶花园路与望园路交叉路口北面,基地南面与现状城市道路茶花园路与望园路相接。
 - 基地机动车入口设在茶花园路。
 - 本工程为南宁市青秀区人民检察院办案技术用房改扩建工程项目
- 定位及图例
 - 1、本地形图平面坐标系采用2000国家大地坐标系,高程系统采用1985国家高程基准。
 - 2、本总平面上新建建筑轮廓为建筑首层外墙及上部外挑轮廓。
 - 3、本总平面建筑之间距离除另有说明外均为外墙之间的距离,建筑与用地、道路、绿地、停车场等界线的距离均为建筑外墙与边线之间的距离。
 - 4、本总平面图标注的尺寸和标高单位均为米。
 - 5、本工程用地边界各控制点编号及坐标见本图及用地边界坐标表。
- 日照影响
 - 1、拟建建筑建设后对周围住宅住户日照变化满足《南宁市城市规划管理技术规定(2011年版)》规定条件。

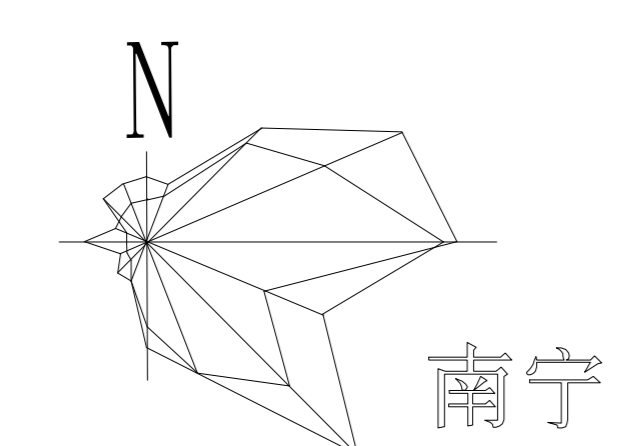
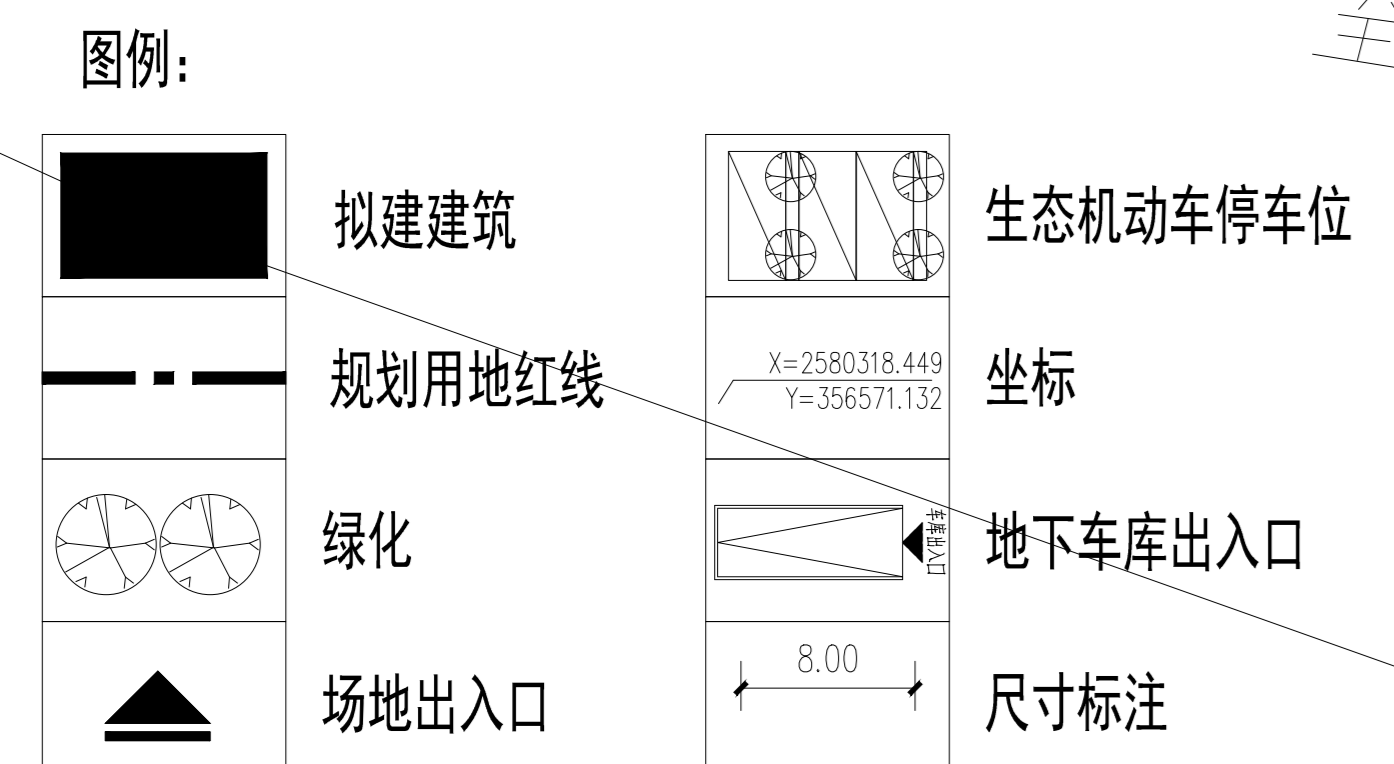


项目	单位	数量	备注
用地面积	m ²	7818.46	根据控规数据
总建筑面积	m ²	19233.70	
地上建筑面积	m ²	17314.76	
其中 计容建筑面积	m ²	16867.17	
其中 已建住宅建筑面积	m ²	10259.05	
其中 已建办公楼建筑地上总建筑面积	m ²	4045.13	产权证面积: 5964.07m ² (-1层~6层)
其中 拟建办案技术用房建筑面积	m ²	2562.99	
其中 不计容建筑面积	m ²	447.59	
其中 架空层	m ²	447.59	位于拟建办案技术用房1F
其中 地下建筑面积	m ²	1918.94	拟拆除并重建原地下室
其中 地下停车车库	m ²	1918.94	
建筑占地面积	m ²	3878.64	
建筑密度	%	49.61%	
容积率	-	2.16	
绿地率	%	20.80%	
本项目总机动车停车位	个	66	已建部分+拟建部分
其中 已建建筑配套机动车停车位	个	50	
其中 地面	个	11	按原批复方案总停车位数据: 原批复方案地上停车位11个, 地下停车位39个。
其中 地下	个	39	
其中 拟建办案技术用房配套机动车停车位	个	16	0.6个/100m ² 建筑面积; 其中无障碍停车位1个; 15%配建充电设施;
其中 地面	个	0	
其中 地下	个	16	
其中 拟建办案技术用房配套非机动车停车位	个	26	
其中 地面	个	26	1.0个/100m ² 建筑面积
其中 地下	个	0	

绿地类型	面积(m ²)	折算系数	折算后绿地面积(m ²)	小计(m ²)	备注
地面绿地	1626.49	1.00	1626.49	1626.49	全部计入
地下室顶板绿地(0.8m≤D<1.5m覆土)	0	0.9	0	0	绿地面积(0.8m≤D<1.5m覆土)
屋面覆土种植绿地(0.6m覆土)	0	0.4	0	0	绿地面积(0.6m覆土)
绿地面积合计(m ²)				1626.49	
净用地面积(m ²)		7818.46			
绿地率(%)		20.80%			

绿地类型	面积(m ²)	折算系数	折算后绿地面积(m ²)	小计(m ²)	备注
地面绿地	1626.49	1.00	1626.49	1626.49	全部计入
地下室顶板绿地(0.8m≤D<1.5m覆土)	0	0.9	0	0	绿地面积(0.8m≤D<1.5m覆土)
屋面覆土种植绿地(0.6m覆土)	0	0.4	0	0	绿地面积(0.6m覆土)
绿地面积合计(m ²)				1626.49	
净用地面积(m ²)		7818.46			
绿地率(%)		20.80%			

项目	单位	数量	备注
总建筑面积	m ²	4929.52	
地上建筑面积	m ²	3010.58	
其中 办案技术用房建筑面积(计容)	m ²	2562.99	
其中 架空层建筑面积(不计容)	m ²	447.59	首层局部架空
其中 地下室建筑面积(不计容)	m ²	1918.94	拟拆除并重建原地下室
占地面积	m ²	753.05	
其中 配套机动车停车位	个	16	
其中 地面	个	0	0.6个/100m ² 建筑面积,
其中 地下	个	16	
其中 配套非机动车停车位	个	26	
其中 地面	个	26	1.0个/100m ² 建筑面积
其中 地下	个	0	



南宁市青秀区人民检察院办案技术用房改扩建工程总平面图

备注

审图专用章

出图专用章

执业注册章

南宁市青秀区人民检察院

南宁市青秀区人民检察院
办案技术用房改扩建工程

总平面图

项目负责	张奎	张奎
专业负责	张志勇	张志勇
设计	黄天送	黄天送
制图	黄天送	黄天送
校对	张志勇	张志勇
审核	李鹰	李鹰
审定	张奎	张奎
设计号	22-145-JZ	专业 建筑
日期	2022.5	图号
设计阶段	方案	版号 1