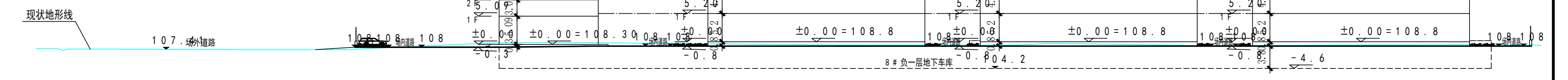
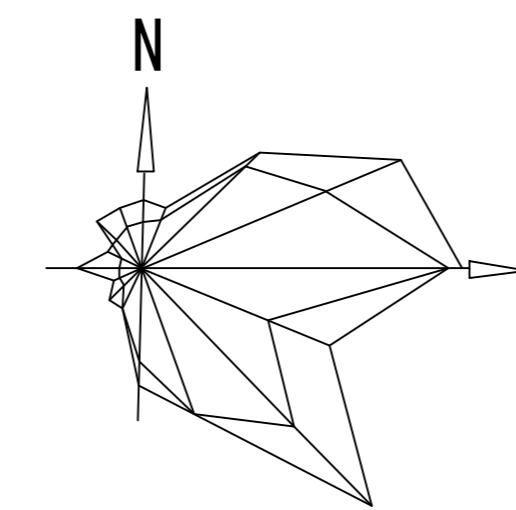
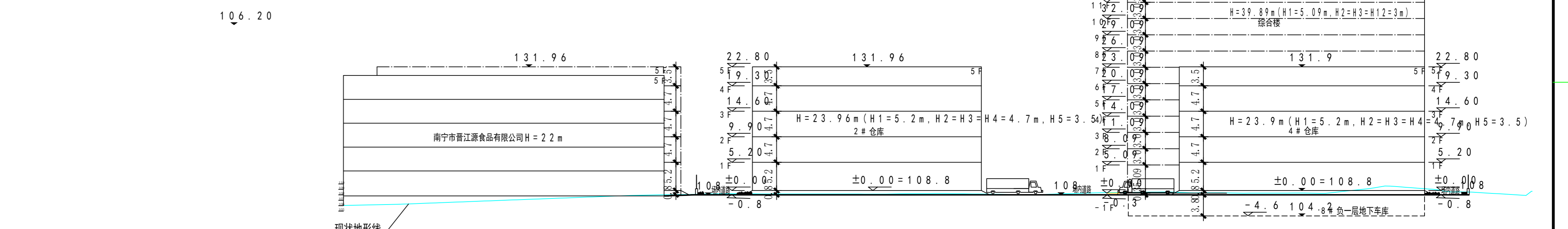


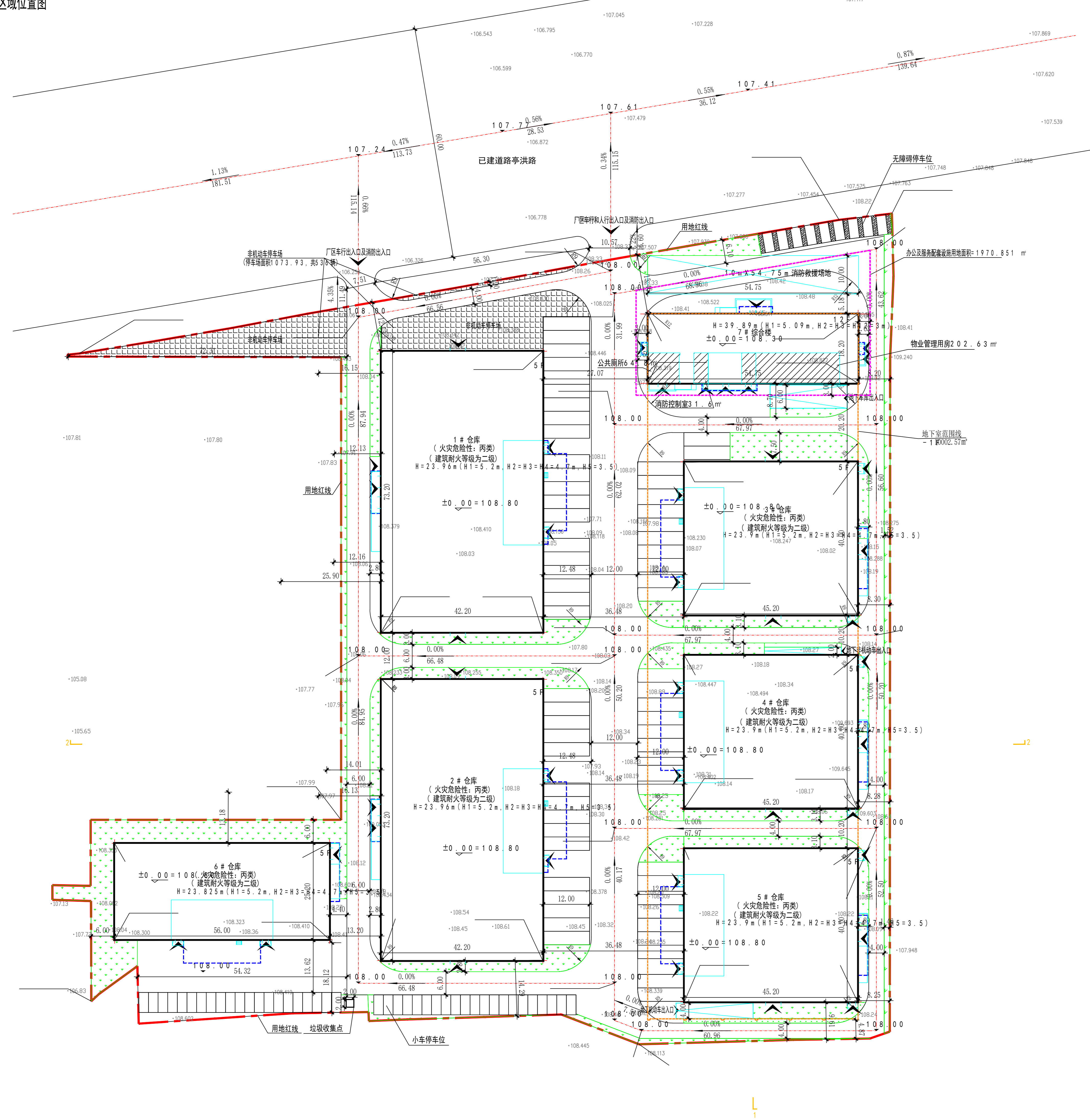
区域位置图



1-1 场地剖面图



2-2 场地剖面图



总平面图

02-建筑物一览表

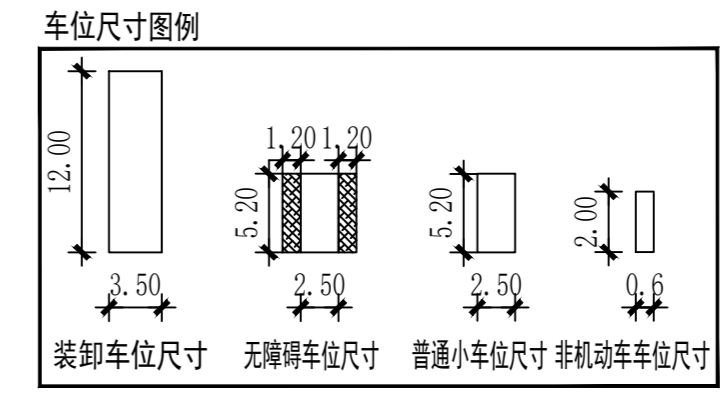
楼号	建筑层数(层)	建筑高度(m)	占地面积(m ²)	总建筑面积(m ²)	总计容建筑面积(m ²)	地上建筑面积(m ²)					地下建筑面积(m ²)
						计容建筑面积(m ²)					不计容建筑面积(m ²)
						办公	其它(仓库)	公共配套服务设施	公共配套服务设施细分		车库
								消防控制室	物业管理用房		
1#仓库	5	23.96	3089.04	15800.79	15800.79		15800.79				
2#仓库	5	23.96	3089.04	15800.79	15800.79		15800.79				
3#仓库	5	23.9	1808	9394.06	9394.06		9394.06				
4#仓库	5	23.9	1808	9390.94	9390.94		9390.94				
5#仓库	5	23.9	1808	9390.94	9390.94		9390.94				
6#仓库	5	23.825	1411.2	7409.56	7409.56		7409.56				
7#综合楼	12	39.89	996.47	12056.84	12056.84	11757.81		299.03	64.8	31.6	202.63
8#地下室	-1	3.8	0	10002.57	0						10002.57

设计说明:

1. 本图设计依据为甲方2020年12月提供的用地红线图。
2. 规划用地位于五一一路21号南地块。
3. 规划总用地面积3223.67平方米(合48.33亩); 规划内容包括1#-6#仓库、综合楼和地下车库。规划出入口位于规划用地北面。
4. 规划总建筑面积为8926.49 m²(含地下室)。1#-6#仓库为5层,综合楼为12层和地下车库1层。
5. 现场用地及周围场地平整。
6. 建筑屋顶、外墙、外檐应采用节能材料及节能措施。
7. 本图所注尺寸单位为米,注建筑坐标为外墙轴线交角坐标。
8. 本项目转弯半径满足规范要求。

图例:

规划建筑	——
坐标	——
台阶及出入口	——
室外标高	——
室内标高	——
绿化	——
停车位	——
非机动车停车场	——
道路	——
围墙及大门	——
用地红线	——



绿地面积折算表

总绿地面积(m ²)		3226.74	
绿地类型	面积(m ²)	折算系数	折算后面积(m ²)
其中 地面绿地(含符合条件的园林设施)	2438.07	1	2438.07
地下建筑屋顶板覆土种植绿地(覆土厚度≥0.5m)	1126.69	0.7	788.68

主要经济技术指标表

项目	数值	设计条件要求	备注
规划建筑			
总用地面积(m ²)	3223.67		48.33亩
净用地面积(m ²)	3223.67		
总建筑面积	8926.49		
地上建筑总面积(m ²)	79243.92		
其中 计容建筑面积(m ²)	79243.92		
其中 综合楼	11757.81		
其中 其他(仓库)	67187.08		
其中 公共配套设施	299.03		
其中 消防控制室	31.6		位于综合楼1层
其中 公厕	64.8		位于综合楼1层
其中 物业管理用房	202.63		位于综合楼1层
其中 地下建筑总面积(m ²)	10002.57		
其中 计容建筑面积(m ²)	0		
其中 不计容建筑面积(m ²)	10002.57		
容积率	2.46	>1, ≤3.0	
建筑占地面积(m ²)	14009.75		
建筑密度(%)	43.48	建筑密度20-50%	
绿地面积(m ²)	3226.74		
绿地率(%)	10.01	绿地率10-20%	
配套设施占地面积	1970.851		
配套设施密度(%)	6.12	≤7%	
机动车停车位(个)	387	0.5/100m ² 建筑面积	大型轿车0.5/100m ² 建筑面积
地面停车位(个)	201		大型轿车0.5/100m ² 建筑面积
架空停车位(个)	0		预留100%电动汽车充电桩
地下停车位(个)	186		
非机动车停车位(个)	1222		预留100%电动自行车充电桩
其中 地面停车位(个)	536		
其中 架空停车位(个)	0		
其中 地下停车位(个)	686		