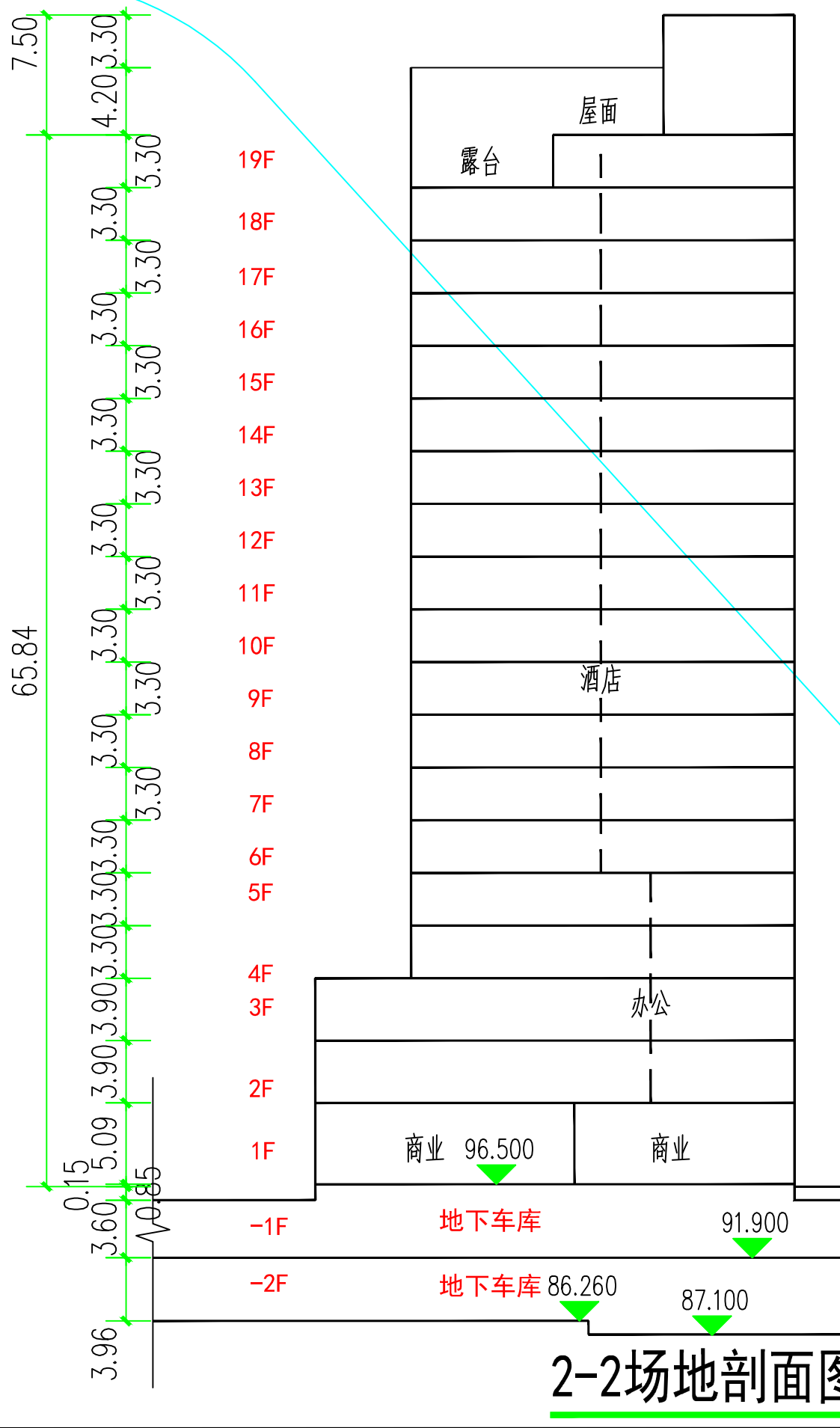
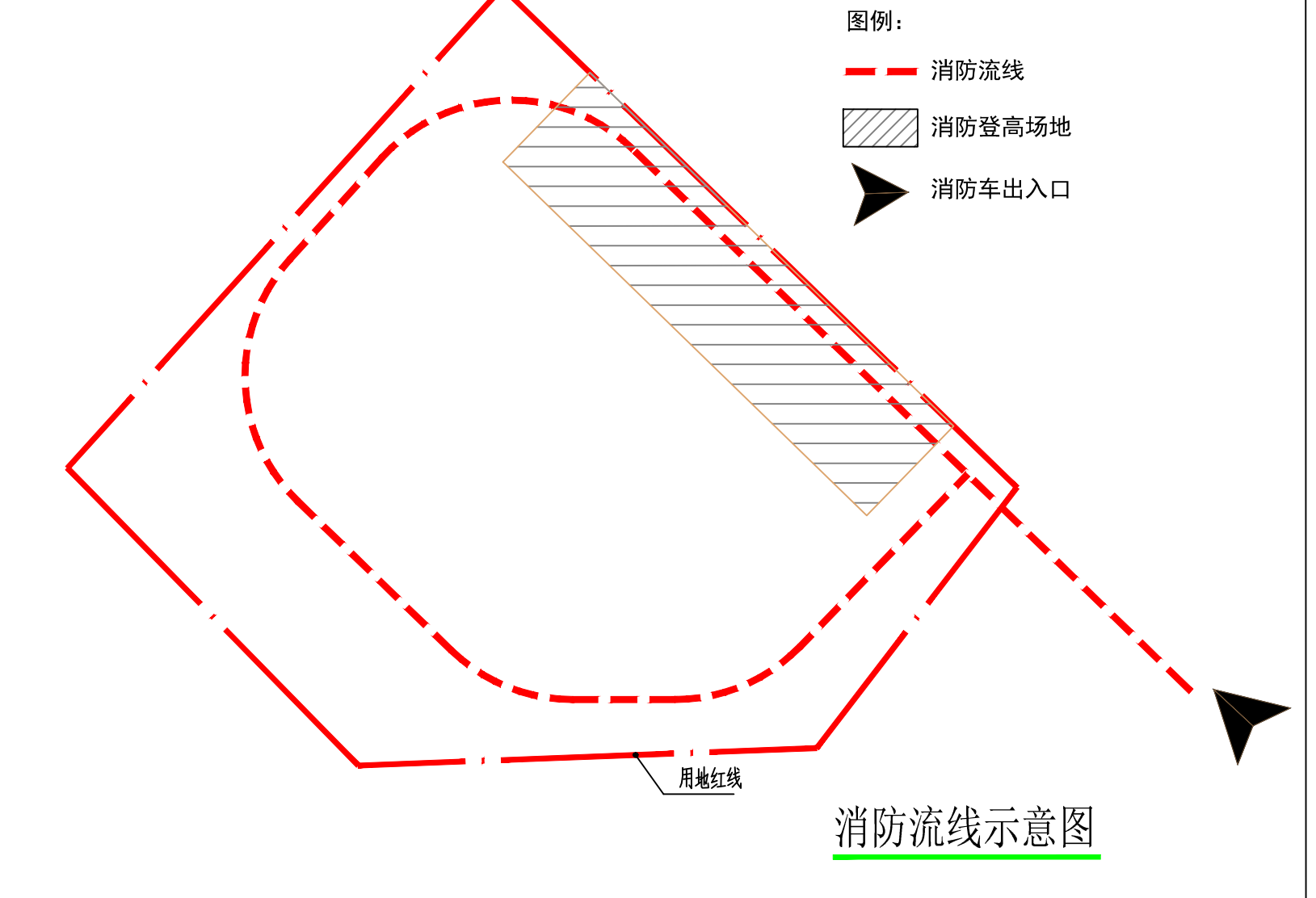


1-1场地剖面图



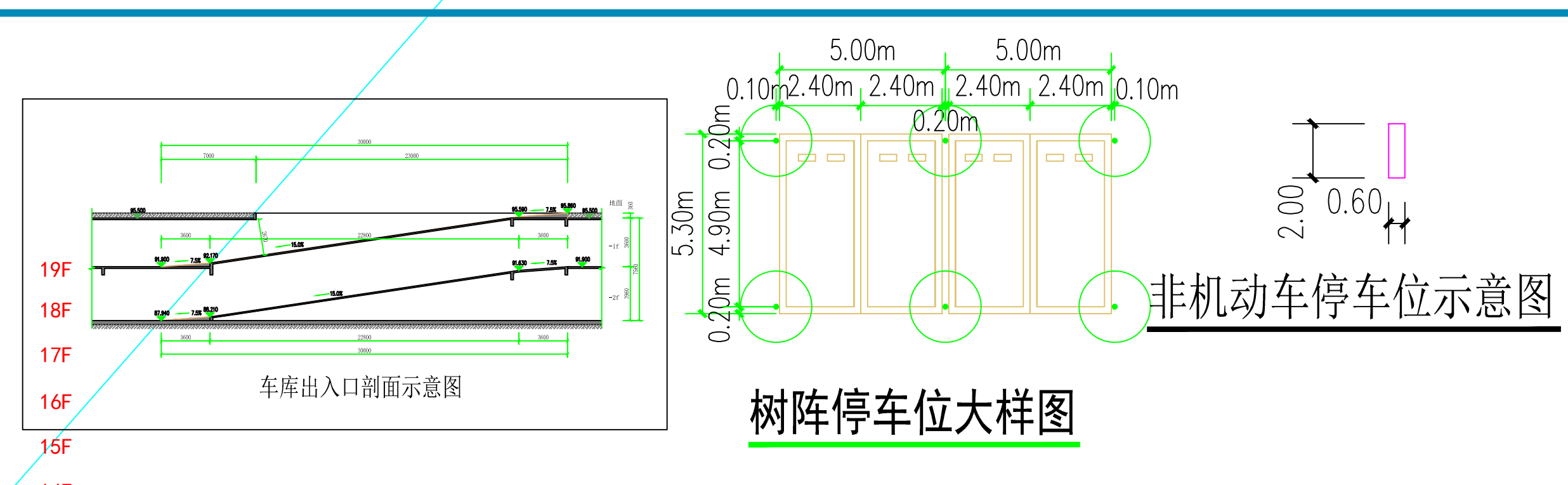
2-2场地剖面图



消防流线示意图

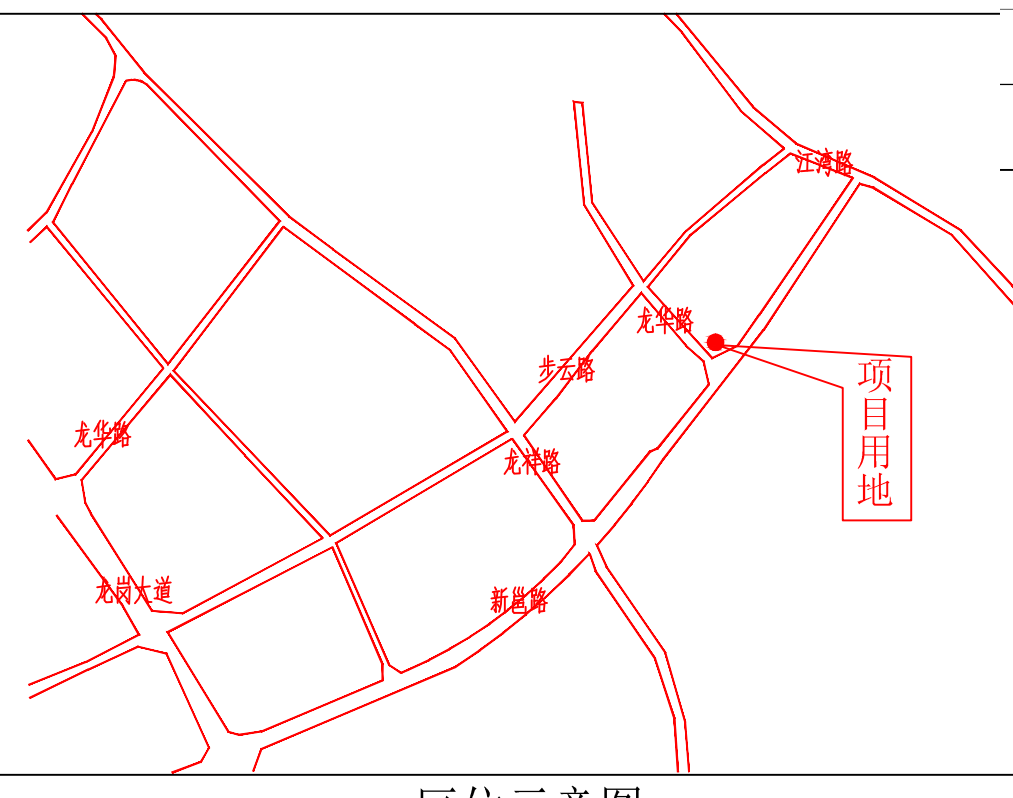
点名	纵坐标X	纵坐标Y	边长
1	2521007.474	548997.432	36.803
2	2521006.088	548960.655	33.380
3	2521029.964	548937.329	51.996
4	2521068.509	548972.227	57.558
5	2521028.391	549013.501	26.377

实际用地面积=2760.00平方米(合4.1400亩)

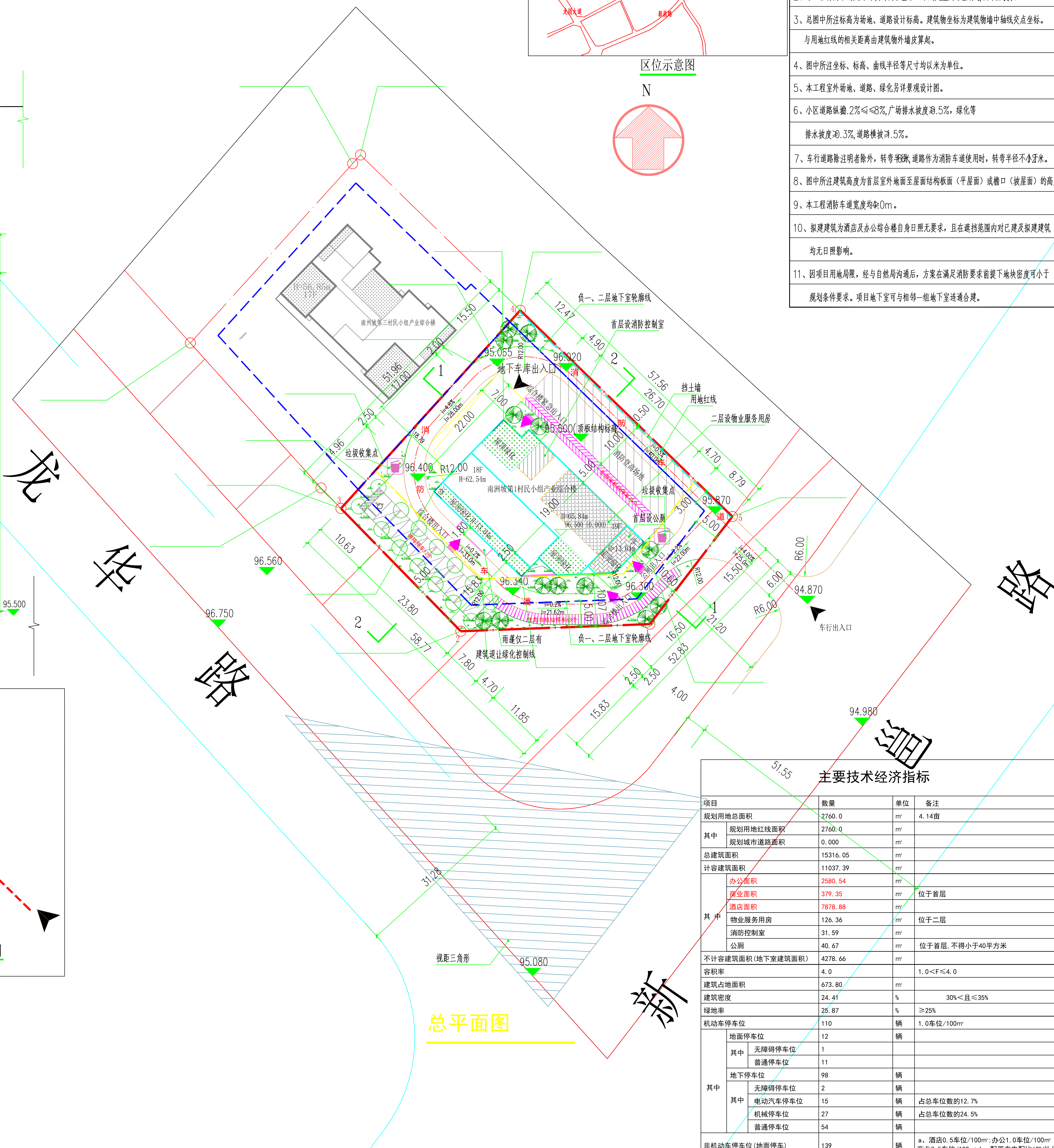


非机动车停车位大样图

楼号	占地面积 (m²)	总建筑面积 (m²)	总计容建筑面积 (m²)	地上建筑面积 (m²)					建筑高度 (m)			
				商业	办公	消防控制室	公厕	物业管理用房		酒店		
1	673.79	15316.05	11037.39	379.35	2580.54	31.59	40.67	126.36	7878.88	2139.33	2139.33	65.84



区位示意图

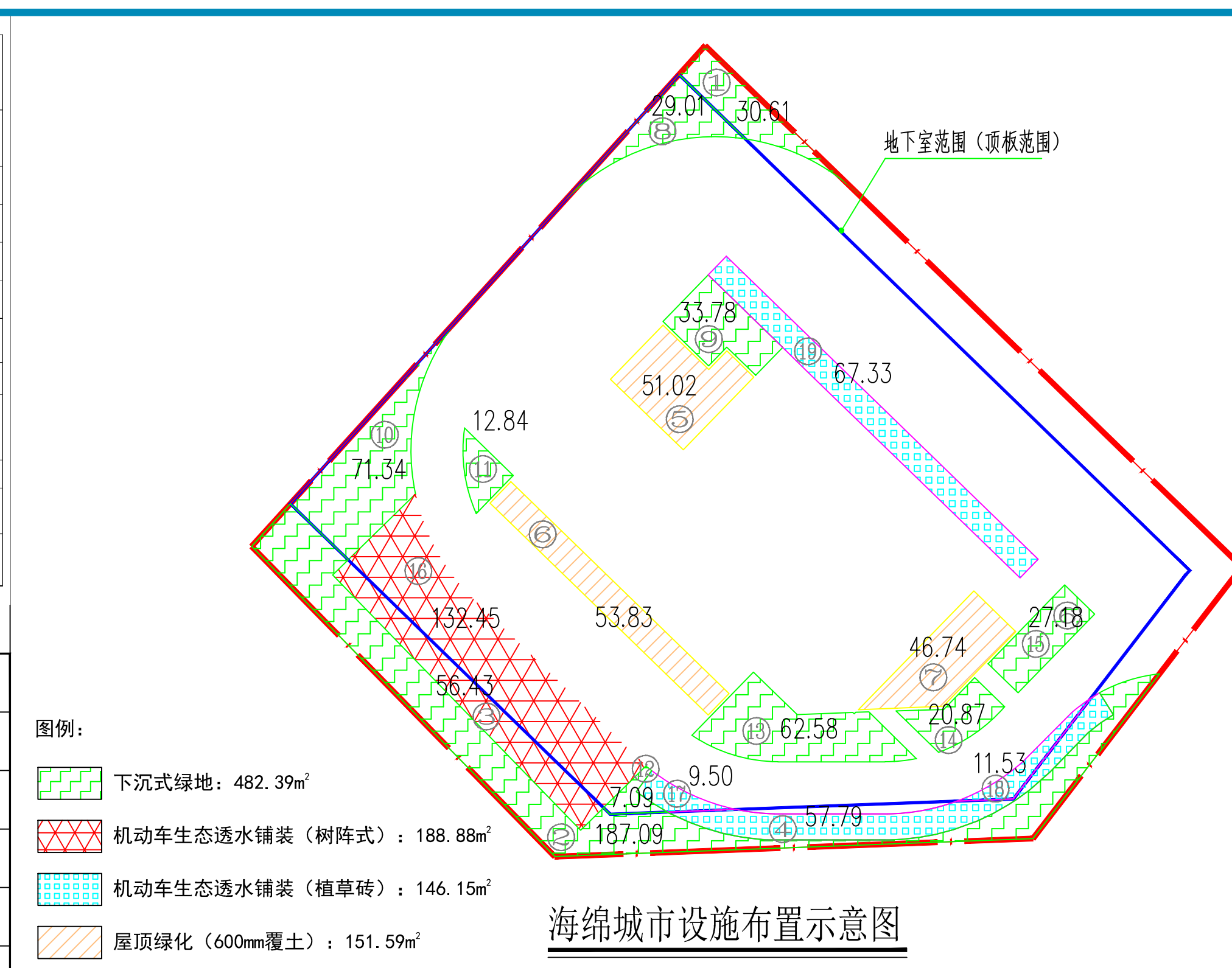


总平面图

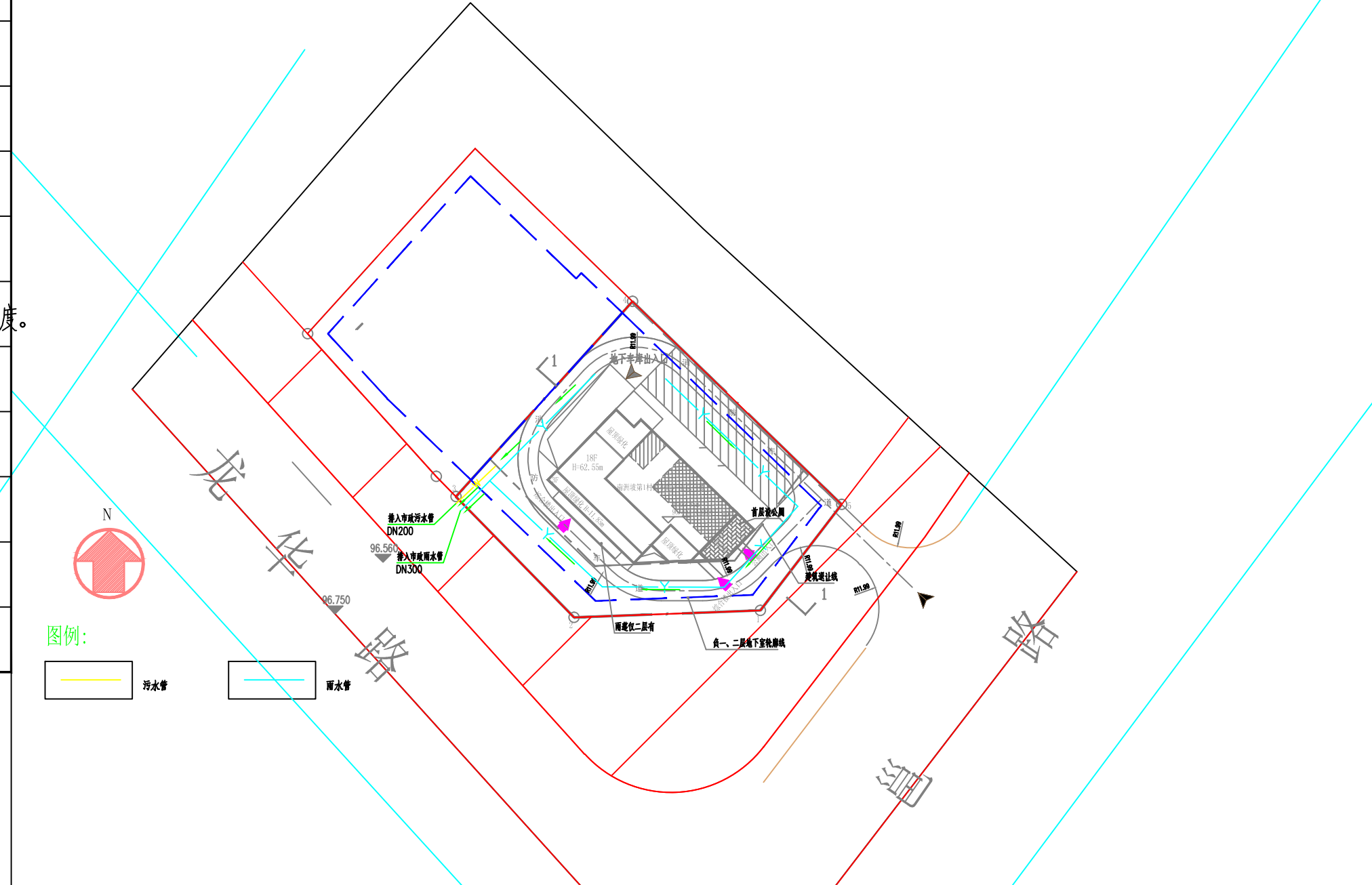
项目	单位	数量	备注
规划用地总面积	m²	2760.0	
规划用地红线内面积	m²	2760.0	
规划城市道路面积	m²	0.000	
总建筑面积	m²	15316.05	
计容建筑面积	m²	11037.39	
办公面积	m²	2580.54	
商业面积	m²	379.35	位于首层
酒店面积	m²	7878.88	
物业服务用房	m²	126.36	位于二层
消防控制室	m²	31.59	
公厕	m²	40.67	位于首层, 不得小于40平方米
不计容建筑面积(地下室建筑面积)	m²	4278.66	
容积率		4.0	1.0 < F ≤ 4.0
建筑占地面积	m²	673.80	
建筑密度	%	24.41	30% < 且 ≤ 35%
绿地率	%	25.87	≥ 25%
机动车停车位	辆	110	1.0车位/100m²
其中			
地面停车位	1	1	
其中			
无障碍停车位	2	2	
普通停车位	11	11	
地下停车位	98	98	
其中			
无障碍停车位	2	2	
电动汽车停车位	15	15	占总车位的12.7%
机械停车位	27	27	占总车位的24.5%
普通停车位	54	54	
非机动车停车位(地面停车)	139	139	a、酒店0.5车位/100m²; 办公1.0车位/100m²; 商业7.5车位/100m²; b、配置充电桩60%以上

主要技术经济指标

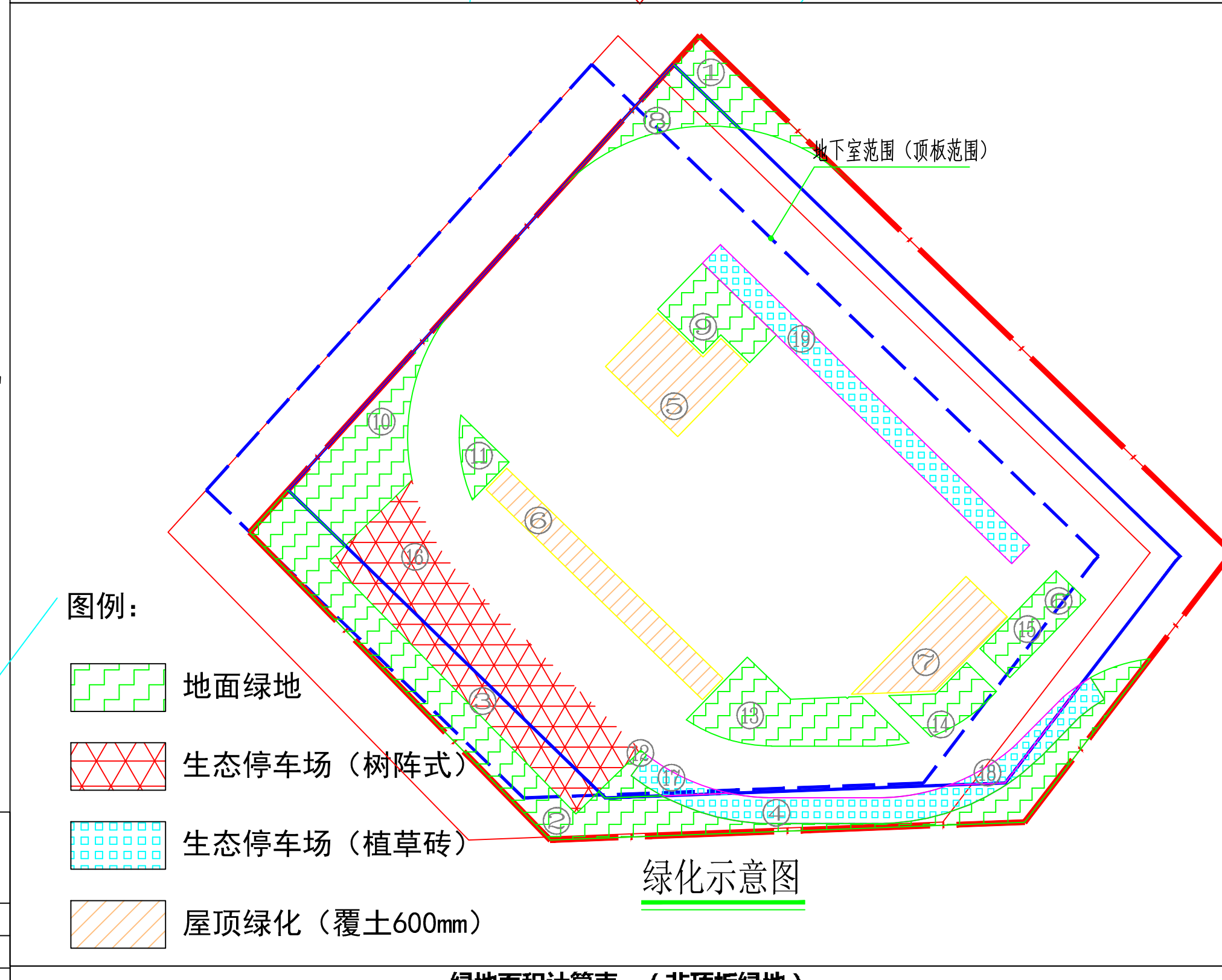
- 总体规划设计说明:**
1. 本设计主要以南宁市规划局等部门的相关文件(地形图、红线图、城市规划设计)为设计依据。
 2. 本工程标准采用56号黄海高程基准, 采用4500坐标系由甲方提供。
 3. 总图中所注标高为场地、道路设计标高, 建筑物坐标为建筑轴网中轴线点坐标, 与用地红线的相关距离由建筑外轮廓线算起。
 4. 图中所注坐标、标高、曲线半径等尺寸均以米为单位。
 5. 本工程室外场地、道路、绿化方案详见景观设计图。
 6. 小区道路纵坡2% < 纵坡 ≤ 8%, 广场排水坡度5%, 绿化等排水坡度3%, 道路横坡3.5%。
 7. 车行道路除过街天桥外, 转弯视距、道路作为消防车使用时, 转弯半径不小于12m。
 8. 图中所注建筑高度为首层室外地面至屋面结构板面(平屋面)或檐口(坡屋面)的高度。
 9. 本工程消防车净高度均≥2.0m。
 10. 拟建建筑为酒店及办公综合楼自身日照无要求, 且在规划范围内对已建及拟建建筑均无日照影响。
 11. 因项目用地局限, 经与自然局沟通后, 方案在满足消防要求前提下地块密度可小于规划条件要求。项目地下室可与相邻一地块地下室连通。



海绵城市设施布置示意图



雨污分流平面图



绿化示意图

绿地类型	编号	面积 (m²)	折算系数	折算后绿地面积 (m²)	绿地率 (%)
A 绿地(含符合条件的园林设施)	1	30.61	1	30.61	343.43
	2	187.09	1	187.70	
	3	56.43	1	56.43	
	4	57.79	0.15	8.67	
B 生态停车场(植草砖)	5	51.02			60.64
	6	52.82			
	7	46.74			
不计容建筑面积(地下室建筑面积)					
D 屋顶绿化(覆土600mm)					25.87%
折算后总绿地面积					370.68

绿地类型	编号	面积 (m²)	折算系数	折算后绿地面积 (m²)	折算后总绿地面积 (m²)	折算后总绿地率 (%)
E 绿地(含符合条件的园林设施)	8	29.01			238.22	370.68
	9	33.78				
	10	71.34				
	11	12.84				
	12	7.09				
	13	62.58				
	14	20.87				
	15	27.18				
	16	132.45	1	132.45		
	17	9.50				
F 树阵式停车位	18	11.53	0.90	10.38	119.21	25.87%
	19	67.33	0.15	10.10		
折算后总绿地面积					370.68	

会签

建筑	结构
给排水	暖通
电气	

中科瑞城设计有限公司
ZHONGKE RUICHENG DESIGN CO. LTD.

市政行业(燃气、轨道交通除外) 甲级
岩土工程勘察 甲级 建筑工程 甲级
风景园林专项 甲级 人防工程 乙级
城乡规划编制 甲级 土地规划 乙级

备注: 所有图底未加盖章应属无效, 以图中尺寸为准并须经设计, 内容如与其他图纸存在矛盾, 及时通知设计单位进行标准, 地址: 河南郑州郑东新区东19号 科瑞城设计有限公司 电话: 0371-86239598

注册执业章

建设单位: 南宁市邕宁区蒲庙镇和合村南州坡第1村民小组

工程名称: 南州坡第1村民小组产业综合楼

子项名称: 南州坡第1村民小组产业综合楼

审定	梁斌	梁斌
审核	王傲冰	王傲冰
项目负责人	孔维新	孔维新
专业负责人	杨靖	杨靖
校对	孔维新	孔维新
设计	陆可益	陆可益
制图	陆可益	陆可益

图名: 总平面图

工程编号: 01
专业: 建筑 设计阶段: 方案图
日期: 2022.09 比例: 1:100
图号: 01 图幅数量: 1