

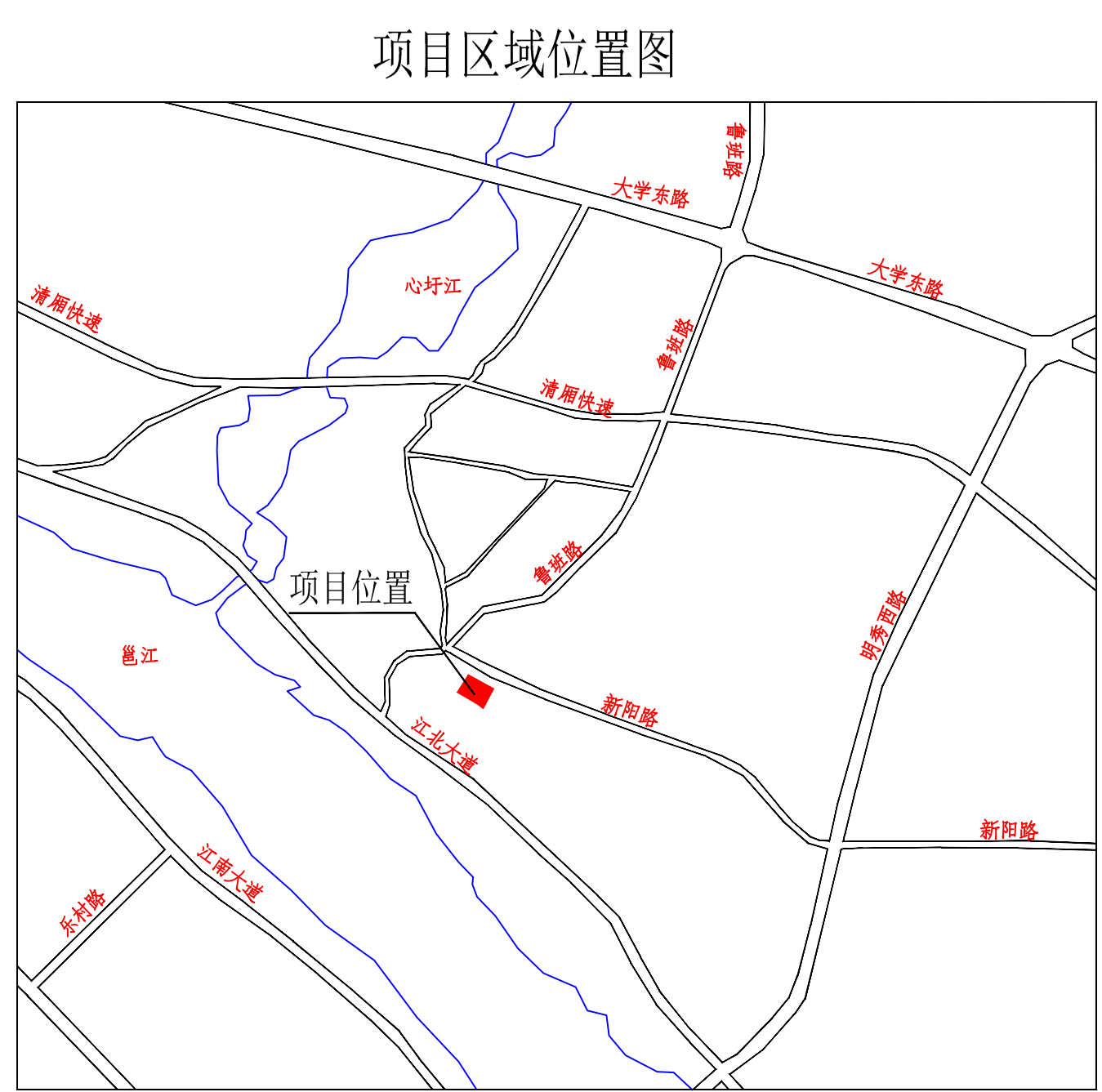
总平面图

设计说明:

- 设计依据: 业主提供的建筑红线图和设计任务书。
- 本图采用2000国家大地坐标系。
- 本图高程为1956年黄海高程。
- 本总平面图所注尺寸单位为“米”; 本平面图是以外墙角点为坐标点。
- 本图纸表示的仅为拟建建筑的总平面布局及平面定位。建筑耐火等级一级。
- 基地内地面排水设施、竖向另行设计。
- 本项目在地下车库内设有无障碍机动车位。

建筑物一览表

楼栋号	占地面积 (m²)	总建筑面积 (m²)	总计容建筑面积 (m²)	地上建筑面积 (m²)						地下建筑面积 (m²)		建筑高度 (m)				
				教学	办公	食堂	宿舍	公共配套服务设施	计容建筑面积 (m²)		不计容建筑面积 (m²)					
									公共配套服务设施	架空层	架空层		架空层	架空层	架空层	
新建教学综合楼	1347.51	8900.63	6484.77	6434.24					50.53	35.03	15.50	865.85	216.35		1423.66	22.50



绿地面积计算表

类别 (m²)	实际面积 (m²)	折算率	折算后面积 (m²)	备注
全面积生态绿地	1211.56	1.0	1211.56	
屋顶绿化	1209.64	0.3	362.89	(覆土厚度150)
总绿地面积			1574.45	
总用地面积			4494.23	
绿地率			35.03%	

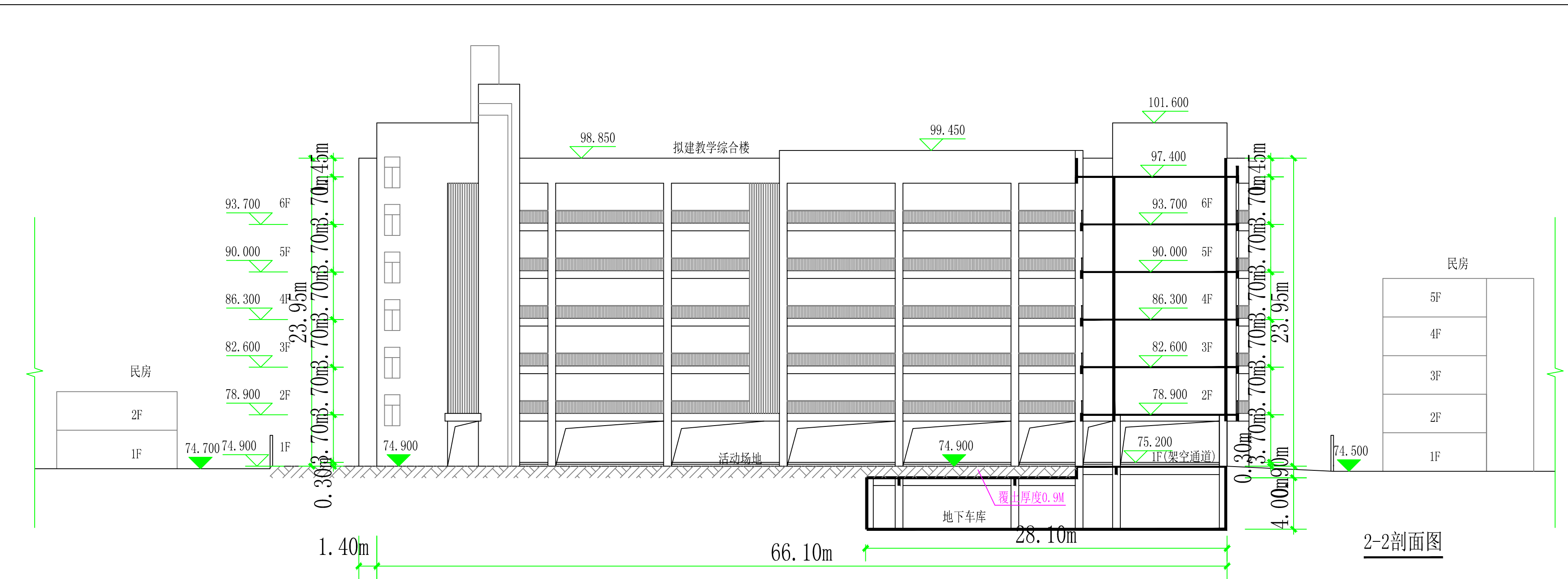
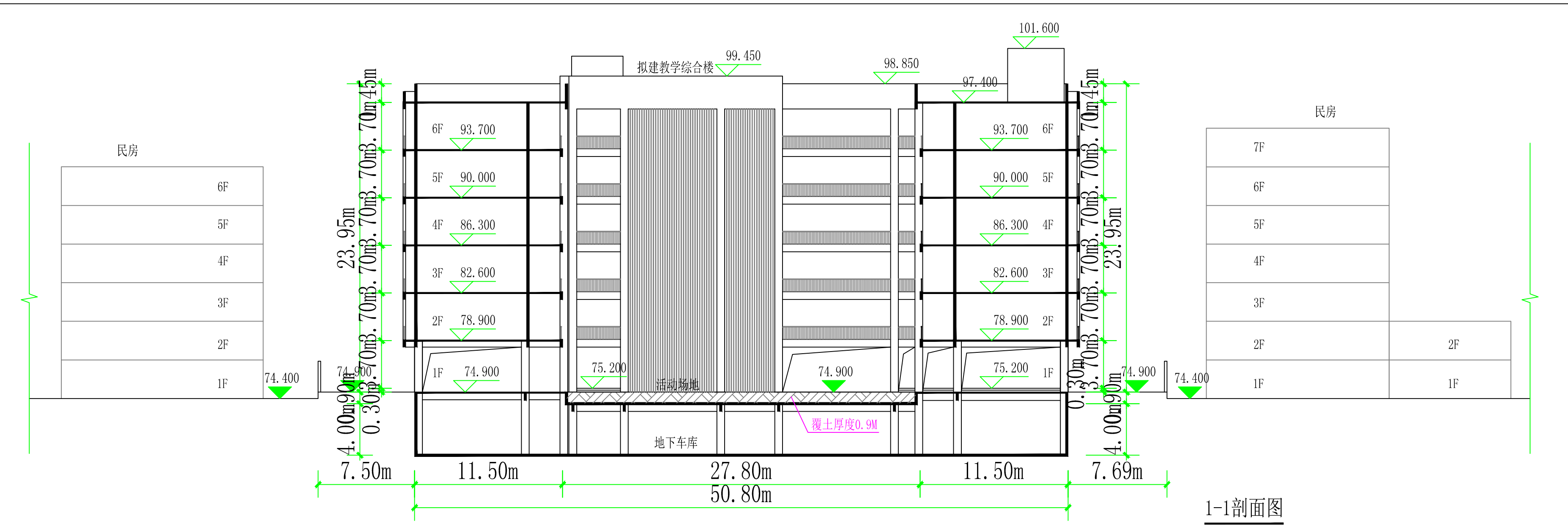
注: 绿地计算规则按《南宁市城市绿化工程绿地面积计算若干规定(2020年修订)》。

主要技术经济指标表

项目	单位	数值	备注
规划用地面积	m²	4494.23	
总建筑面积	m	8990.63	
地上总建筑面积	m²	7566.97	
其中: 拟建教学综合楼面积	m²	6484.77	
不计容建筑面积	m²	2505.86	
其中: 地下室面积	m²	1423.66	
其中: 架空层面积	m²	1082.20	其中架空层865.85m², 架空层机动车位216.35m²
建筑基底占地面积	m²	1347.51	
绿地面积	m²	1574.45	
容积率		1.44	
建筑密度		29.98%	
绿地率		35.03%	
班级数	个	24	
学生人数	个	1080	45人/班
机动车停车位	个	22	(其中无障碍车位2)
非机动车停车位	个	108	机动车1.5车位/100学生, 非机动车10车位/100学生

海绵城市设计指标表					
南宁不同年径流总量控制率对应的设计降雨量 H (mm)					
60%	65%	70%	75%	80%	85%
16.9	19.8	22.7	26	33.4	40.4
序号 下垫种类 面积/m² 雨量径流系数φ 污染削减率(以SS计,%) 备注					
1	硬质屋面	133.35	0.8		
2	硬质道路	2008.25	0.8		
3	绿化屋面	1270.02	0.3	75	
4	普通绿地	692.61	0.15		
5	生态停车位	0	0.3	80	
6	透水铺装	0	0.3	70	
7	复杂型生物滞留设施	390	0.15	85	
8	合计	4494.23	综合径流系数0.50	污染物削减率62.52%	
地面绿地中, 设置复杂型生物滞留设施390m², 下沉式绿地率为36.02%; 绿色屋顶率为90.5%, 绿地种植土采用粉质粘土					
设计调蓄容积 V=10HbF 75.37m³					
下凹式绿地受纳容积 V=A _s ·H 78.00m³ (A _s 为复杂型生物滞留设施面积: 390m², H为蓄水深度, 复杂型生物滞留设施取200mm)					
海绵城市设计: 1. 根据总平, 本项目总绿地面积为根据调蓄容积要求设置: 复杂型生物滞留设施面积为390m², 下凹深度为300mm, 实际蓄水深度为200mm, 容积合计为78m³ 2. 本项目采用复杂型生物滞留设施、绿化屋面进行入渗调蓄, 对雨水进行径流总量控制。经海绵化建设后, 本项目年径流总量控制率可达到80.83%, 年径流污染削减率达62.52%。满足海绵城市设计指标要求。 3. 复杂型生物滞留设施种植耐淹植物					

海绵城市建设指标表						
多年平均径流总量控制率	年径流污染削减率	单位不透水面积调蓄容积	雨水利用水质标准	透水铺装率	下沉式绿地率	绿色屋顶率
80.83%	62.52%	—	—	0%	36.02%	90.50%



会签

建筑	
结构	
给排水	
暖通	
电气	

说明:
1. 本图未加图章无效。
2. 本图由广西汉和建筑设计有限公司设计, 包含信息, 专有技术归设计单位所有, 未经许可, 不得修改、复制、传播。
3. 本图仅供设计使用, 不作为施工依据。
4. 本图仅供设计使用, 不作为施工依据。

广西汉和建筑设计有限公司
设计地址: 南宁市青秀区...
电话: 0771-5521700

方案设计: 蒋官杰
工程负责人: 蒋官杰
审定: 蒋官杰
审核: 蒋官杰
专业负责人: 林世元
校对: 梁德东
设计: 王哲
制图: 王哲

工程名称: 南宁市上尧小学教学综合楼工程
建设单位: 南宁市上尧小学
名称: 总平面图
项目编号: ...
设计阶段: 方案
专业: 建筑
日期: 2021.10
版本: 1 型号: ZP-01