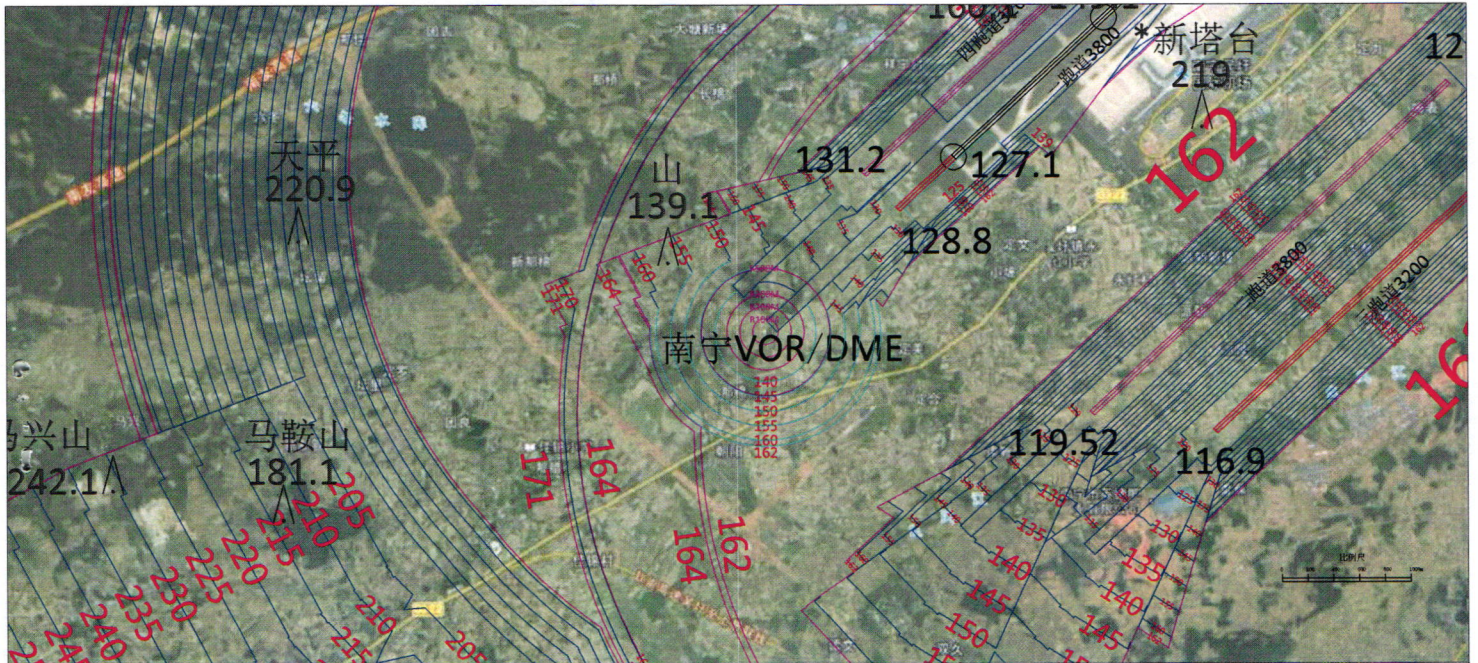


图六

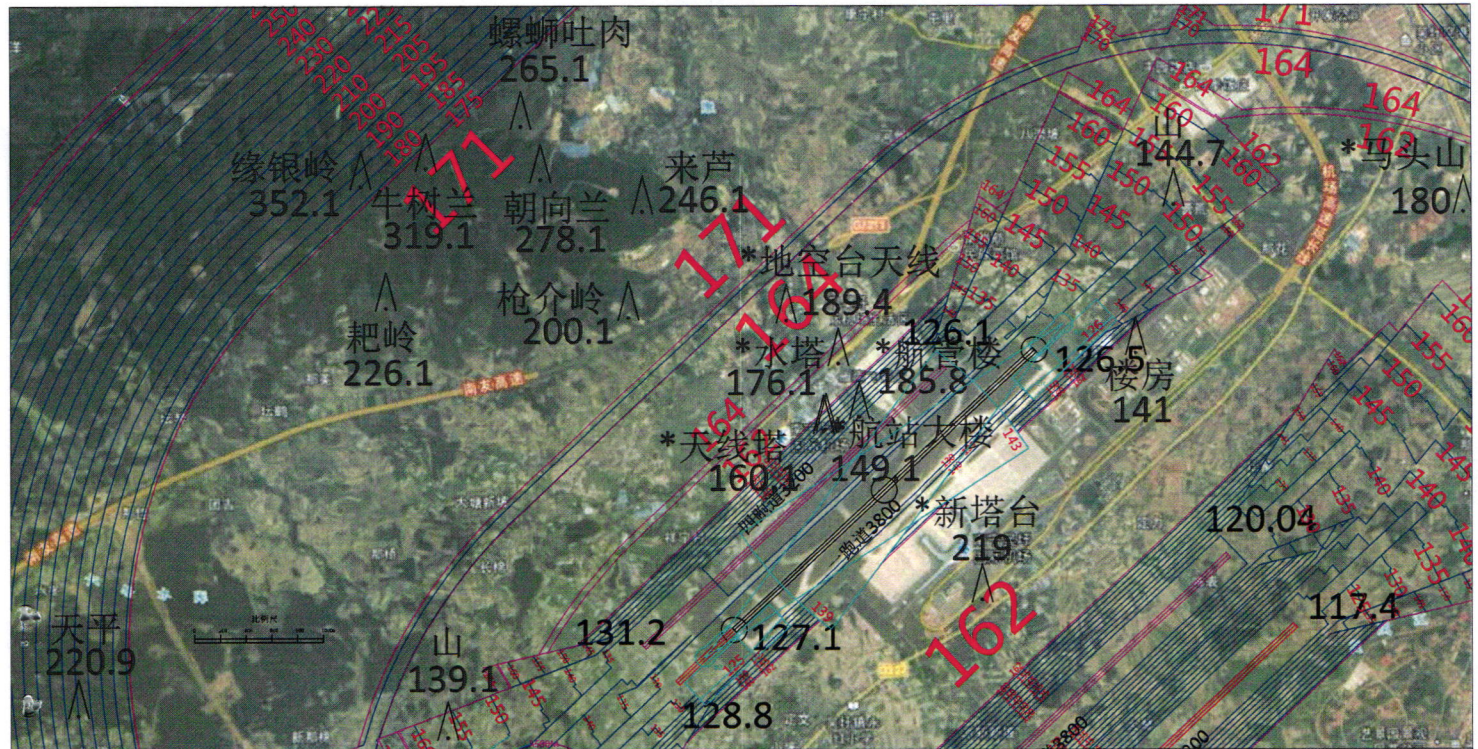
民航无线电台(站)电磁环境保护区图

南宁VOR导航台



	保护区	要求	备注
VOR导航台	天线中心半径100m以内	不应有超出基准面高度的任何障碍物;	据国务院、中央军委[1982]38号《关于重新颁发〈关于保护机场净空的规定〉的通知》、中华人民共和国国家标准GB6364-2013《航空无线电导航台(站)电磁环境要求》、中华人民共和国民用航空行业标准MH/T 4003-2014《民用航空通信导航监视台(站)设置场地规范》中的无源干扰规定
	天线中心半径200m以内	不应有超出基准面高度的公路、建筑物、堤坝、山丘等障碍物;不应有超出基准面高度的35KV(含)以上的高压输电线;	
	天线中心半径300m以内	不应有超出基准面高度的铁路;	
	天线中心半径100m-200m 以基准面为准1.5°垂直张角以上,水平张角7°以外	不应有树木;	
	天线中心半径200m-300m 以基准面为准1.5°垂直张角以上,水平张角10°以外	不应有障碍物;	
	天线中心半径500m以内	不应有超出基准面高度的110KV(含)以上的高压输电线;	
	天线中心半径300m以外	不应有超出天线基础面为基准垂直张角2.5°的障碍物。	

航向台及下滑台保护范围



修改说明: 新图