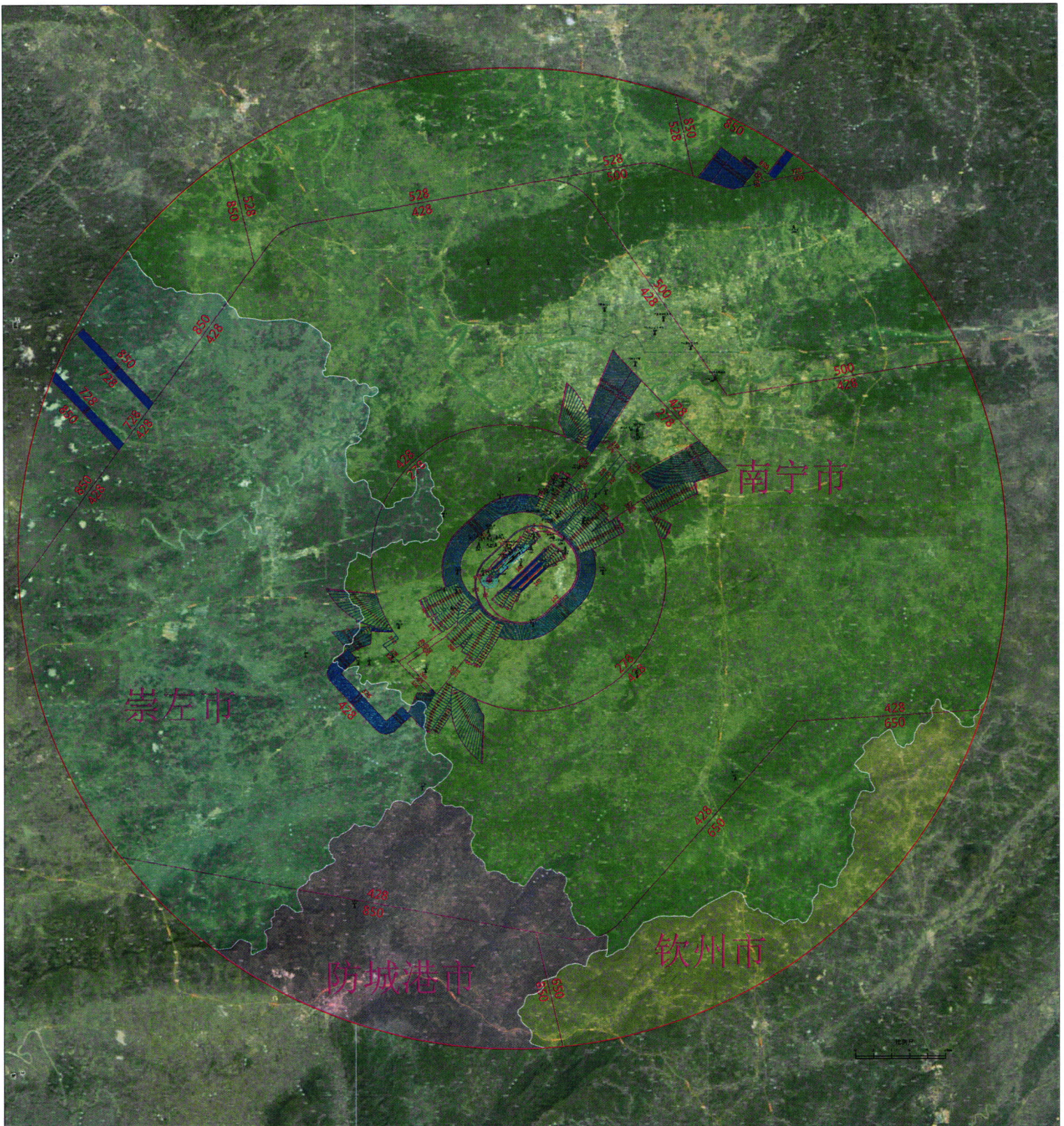


图一

总图



使用说明：

- 1、本图综合考虑了南宁吴圩机场的机场障碍物限制面、飞行程序、运行最低标准、目视助航灯光、民航导航台站电磁环境（无电磁干扰源部分）、飞机性能、空中交通管制运行等控制要求。
- 2、本图依据国家和民航行业标准，参考南宁吴圩机场现行及总体规划飞行资料（截止至2020年01月07日），并参照国际民航组织规范制作，本着严格标准，确保机场安全、顺畅、高效的运行，同时兼顾机场当前运行和未来规划发展需要以及城市发展建设需要的原则，各项控制要求中取较为严格的标准，图中障碍物信息来源于中国民航国内航空资料汇编2020-01期南宁吴圩机场细则ZGNN AD 2.8地形特征和障碍物资料。
- 3、控制范围为以南宁吴圩机场ARP为圆心，半径55公里的区域，涉及南宁、崇左、钦州、防城港四个地市，各市具体高度限制情况详见各市的净空控制分图。
- 4、本图控制高程以下的建/构筑物，由地方人民政府有关部门依据本图予以审批。对于机场障碍物限制面内的建/构筑物，以及机场障碍物限制面外海拔高度超过278米的建/构筑物需报民航广西监管局备案。
- 5、图中青色等高线代表导航设施保护区，需综合考虑导航设施电磁环境的影响，若建设高压架空输电线路、变电站、铁路、汽车公路、工科医射频设备等电磁干扰源设施，需报无线电及民航管理机构审批，无电磁干扰源的建/构筑物建设项目的高度限制见附图6民航无线电台（站）电磁环境保护区图。
- 5、确需建设高于控制高程的建/构筑物（含附属设施），地方人民政府有关部门按照相关规定和流程，征求民航广西监管局意见。
- 6、图中两条控制高程等高线之间用线性差值法计算其间高度。
- 7、本图高度为国家85高程，单位为米。

修改说明：新图。